

Medieninformation

15/2012

Statistisches Landesamt des Freistaates Sachsen

Ihr/e Ansprechpartner/-in
Diana Münzberg-Roth**Durchwahl**Telefon +49 3578 33-1910
Telefax +49 3578 33-1999

Presse@statistik.sachsen.de

Kamenz, 24. Januar 2012

Anstieg der Erwerbstätigenzahl auch 2011

Um 0,4 Prozent stieg die Zahl der Erwerbstätigen im Jahr 2011 gegenüber dem Vorjahr an. Damit setzte sich der Aufwärtstrend an Sachsens Arbeitsmarkt, allerdings in abgeschwächter Form, weiter fort. Die positive Entwicklung der Erwerbstätigenzahl basierte vorwiegend auf einem Anstieg bei den Arbeitnehmern. Innerhalb dieser Personengruppe waren in Sachsen aber auch deutliche Rückgänge der marginalen Beschäftigungsverhältnisse zu verzeichnen. Hauptsächlich wurde hier bei der Beschäftigung in Arbeitsgelegenheiten (sogenannte Ein-Euro-Jobs) abgebaut. Durch den starken Anstieg der Zahl der Arbeiter und Angestellten ohne marginal Beschäftigte konnten diese Rückgänge jedoch kompensiert werden. Deutschlandweit stieg die Zahl der Erwerbstätigen 2011 im Vergleich zum Vorjahr um 1,3 Prozent. Mit einem Zuwachs um 0,2 Prozent erhöhte sich die Erwerbstätigenzahl in den neuen Ländern (ohne Berlin) wesentlich geringer als in den alten Ländern (ohne Berlin), die ein Plus von 1,5 Prozent verzeichnen konnten.

Wichtige Teilinformationen zur Entwicklung der Zahl der Arbeitnehmer liefert die Betrachtung der sozialversicherungspflichtig Beschäftigten. Bis zum 3. Quartal 2011 stieg die Zahl dieser Beschäftigten (Arbeitsort Sachsen) gegenüber dem Vorjahr weiter an. Überdurchschnittliche Impulse gingen dabei vom Verarbeitenden Gewerbe aus. Innerhalb des Dienstleistungsbereiches verzeichnete speziell die Arbeitnehmerüberlassung deutliche absolute Zuwächse.

Wegen einer umfassenden Revision in der Erwerbstätigenrechnung der Länder (Umstellung auf WZ 2008) steht bis Frühjahr 2012 nur ein begrenztes Datenangebot zur Verfügung.

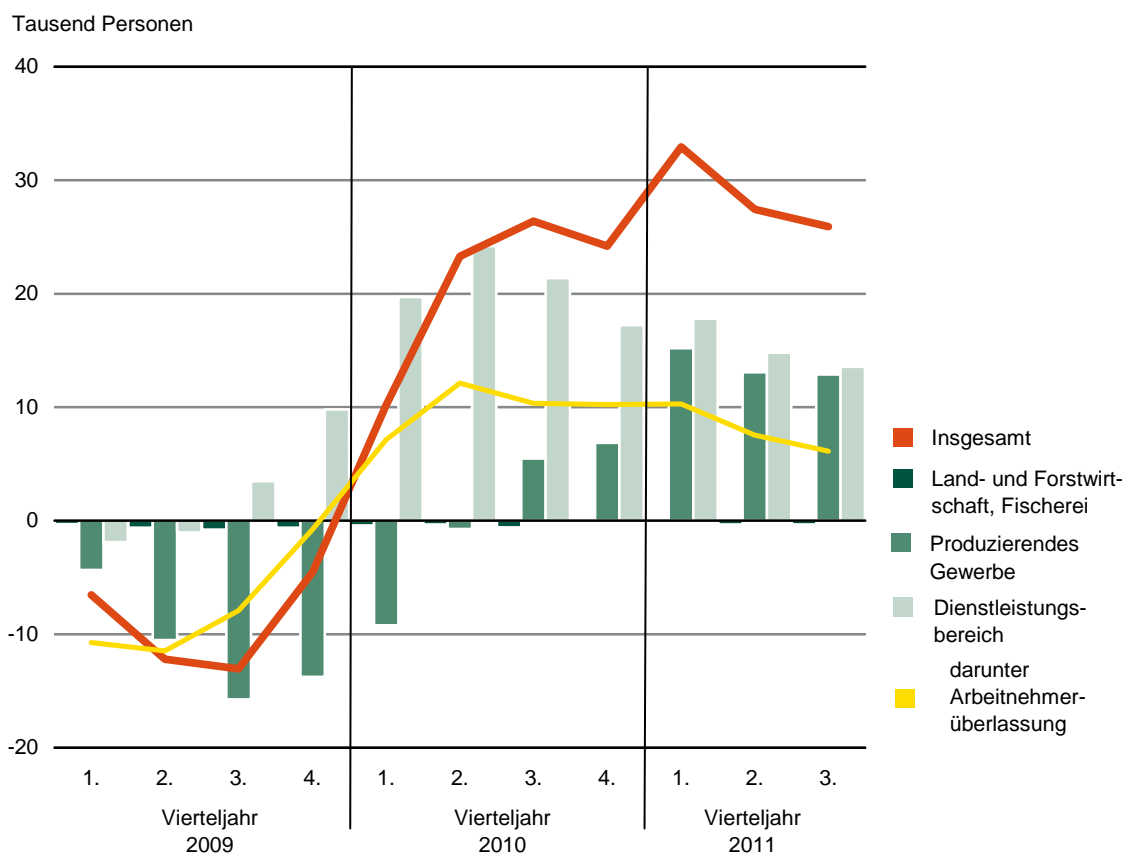
Auskunft erteilt: Swetlana Bartow, Tel.: 03578 33-3421**Daten sind für das Land Sachsen sowie für alle Länder erhältlich.****Weitergehende Veröffentlichungen: <http://www.statistik.sachsen.de> unter dem Thema „Erwerbstätigkeit“ sowie auf der Homepage des Arbeitskreises „Erwerbstätigenrechnung des Bundes und der Länder“ (<http://www.akettr.de>)****Statistisches Landesamt
des Freistaates Sachsen**Hausanschrift:
Macherstraße 63
01917 Kamenz
Postanschrift:
Postfach 11 05
01911 Kamenz

www.statistik.sachsen.de

Zentraler AuskunftsdienstRenate Recknagel
Telefon +49 3578 33-1913
Telefax +49 3578 33-1921
Auskunft@statistik.sachsen.de**Bestellung von Publikationen**Corina Burkhardt
Telefon +49 3578 33-1423
Telefax +49 3578 33-1499
Vertrieb@statistik.sachsen.de*Kein Zugang für elektronisch signierte
sowie für verschlüsselte elektronische
Dokumente.Verbreitung mit Quellenangabe
erwünscht

Medieninformation
15/2011
Statistisches Landesamt des Freistaates Sachsen

Veränderung der Zahl der sozialversicherungspflichtig Beschäftigten gegenüber dem Vorjahr im Freistaat Sachsen vom 1. Vierteljahr 2009 bis zum 3. Vierteljahr 2011¹⁾ nach Wirtschaftsbereichen



1) Die Daten für das 3. Vierteljahr 2011 beruhen auf den sogenannten vorläufigen 3-Monatswerten.
Quelle: Bundesagentur für Arbeit