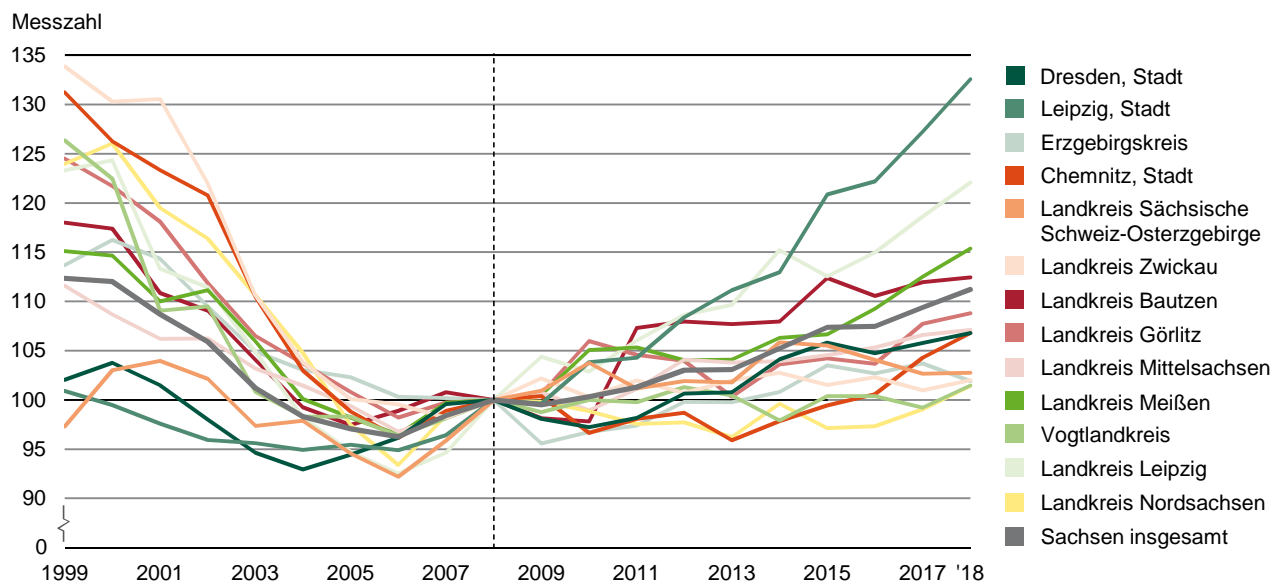


**Abb. K.3 Sozialversicherungspflichtig Beschäftigte mit Arbeitsort in Sachsen in der Tourismuswirtschaft am 30. Juni 1999 bis 2018<sup>1)</sup> nach Kreisfreien Städten und Landkreisen (bereinigt)**  
2008 = 100



1) Zusammenfassung der Wirtschaftszweige des Tourismus für die Jahre 1999 bis 2002 gemäß Klassifikation der Wirtschaftszweige, Ausgabe 1993 (WZ93), für die Jahre 2003 bis 2008 gemäß WZ 2003 und für die Jahre 2008 bis 2018 gemäß WZ 2008 (Doppelaufbereitung für 2008; eingeschränkte Vergleichbarkeit).

Berechnungsstand: Februar 2019; eigene Berechnungen

Nach Bereinigung der aggregierten Daten um sozialversicherungspflichtig Beschäftigte, die mit dem Tourismus nur sehr wenig oder überhaupt nicht in Verbindung stehen, unter Verwendung (sachsen-)spezifischer Schlüsselindikatoren aus nichtamtlichen Drittquellen.