

# Statistischer Bericht



## Korrekturausgabe

Deutscher Bundestag  
Strukturdaten nach Bundestagswahlkreisen  
2017

Wahlkreis 151 - Nordsachsen

B VII 1-3 – 4j/17

## Zeichenerklärung

- Nichts vorhanden (genau Null)
- 0 weniger als die Hälfte von 1 in der letzten besetzten Stelle, jedoch mehr als nichts
- ... Angabe fällt später an
- / Zahlenwert nicht sicher genug
- . Zahlenwert unbekannt oder geheim zu halten
- x Tabellenfach gesperrt, weil Aussage nicht sinnvoll
- () Aussagewert ist eingeschränkt
- p vorläufige Zahl
- r berichtigte Zahl
- s geschätzte Zahl
- n Zahlenwert am aktuellen Rand vorliegend

**Herausgeber, Redaktion, Gestaltung, Satz**  
Statistisches Landesamt des Freistaates Sachsen  
Macherstraße 63, 01917 Kamenz  
Telefon +49 3578 33-1913  
Telefax +49 3578 33-1921  
E-Mail [info@statistik.sachsen.de](mailto:info@statistik.sachsen.de)

**Druck**  
Diese Veröffentlichung steht ausschließlich in elektronischer Form bereit.

**Redaktionschluss**  
Juli 2017

**Bezug**  
Download im Internet kostenfrei unter  
[www.statistik.sachsen.de](http://www.statistik.sachsen.de)

**Erscheinungsfolge**  
vierjährlich

Statistisches Landesamt des Freistaates Sachsen, Kamenz 2017  
Vervielfältigung und Verbreitung, auch auszugsweise, mit Quellenangabe gestattet.  
ISSN 2195-304X

**Statistischer Bericht B VII 1-3 - 4j/17**  
**Deutscher Bundestag**  
**Strukturdaten nach Bundestagswahlkreisen**  
**2017**

**Wahlkreis 151 - Nordsachsen**

[Titel](#)

[Impressum](#)

**Inhalt**

[Erläuterungen](#)

Tabelle

[Strukturdaten für den Wahlkreis 151 - Nordsachsen](#)

Abbildungen

1. [Bevölkerung am 31.12.2015 und am 31.12.2030 im Wahlkreis Nordsachsen nach Alter und Geschlecht](#)
2. [Stationäre Pflege im Wahlkreis 151 - Nordsachsen am 15. Dezember](#)
3. [Öffentlicher Haushalt des Wahlkreises 151 - Nordsachsen](#)
4. [Arbeitsmarktsituation im Wahlkreis 151 - Nordsachsen](#)
5. [Anzahl der Betriebe im Wahlkreis 151 - Nordsachsen](#)

[Inhalt](#)

### **Erläuterungen**

Die Erläuterungen sind in der zugehörigen PDF zu diesem Bericht hinterlegt.  
Über den folgenden Link gelangen Sie zu den Vorbemerkungen für den  
Strukturdatenbericht.

[https://www.statistik.sachsen.de/wahlen/bw/bw2017/Merkmale\\_Strukturdaten.pdf](https://www.statistik.sachsen.de/wahlen/bw/bw2017/Merkmale_Strukturdaten.pdf)

Merkmal	Einheit	2009	2013	Aktuell verfügbares Jahr	
				2015	2016
<b>Gebiet am 31. Dezember</b>					
Gemeinden <sup>1)</sup>	Anzahl	36	30	30	30
Fläche am 31. Dezember	km <sup>2</sup>	2 020	2 020	2 028	2 029
darunter					
Siedlungs-/Verkehrsfläche	%	9,4	9,5	10,0	...
Landwirtschaftsfläche	%	65,1	64,9	64,8	...
<b>Bundestagswahl</b>					
Wahlbeteiligung	%	61,4	66,4	x	x
Von den gültigen Zweitstimmen entfielen auf ...					
CDU	%	35,6	44,9	x	x
DIE LINKE	%	25,7	20,6	x	x
SPD	%	15,7	15,4	x	x
AfD	%	x	6,1	x	x
GRÜNE	%	4,4	2,9	x	x
NPD	%	4,7	3,9	x	x
FDP	%	12,7	2,6	x	x
<b>Bevölkerung am 31. Dezember</b>					
Bevölkerung insgesamt	Anzahl	208 661	197 346	197 605	...
Bevölkerungszu- bzw. -abnahme	%	-1,3	-0,6	0,3	...
Bevölkerungsdichte	Einwohner je km <sup>2</sup>	103	98	97	...
Lebendgeborene	Anzahl	1 528	1 430	1 521	...
Gestorbene	Anzahl	2 518	2 649	2 646	...
Geburtensaldo	je 1 000 Einwohner	-4,7	-6,2	-5,7	...
Zuzüge	Anzahl	4 976	5 903	7 641	...
Fortzüge	Anzahl	6 682	6 137	5 965	...
Wanderungssaldo	je 1 000 Einwohner	-8,1	-1,2	8,5	...
Frauenanteil	%	50,5	50,6	50,4	...
Ausländeranteil	%	1,8	1,6	2,8	...
Anteil der unter 18-Jährigen	%	13,1	14,2	14,7	...
Anteil der über 65-Jährigen	%	23,3	23,8	24,4	...
Durchschnittsalter	Jahre	45,8	47,3	47,5	...
<b>Gesundheit und Pflege</b>					
Krankenhausbettendichte	je 1 000 Einwohner	7,0	7,2	7,2	...
Pflegebedürftige am 15. Dezember in					
ambulanter Pflege	Anzahl	1 830	2 052	2 436	x
stationärer Pflege	Anzahl	2 351	2 517	2 593	x
Pflegequote am 15. Dezember	%	2,0	2,3	2,5	x
Pflegeheimplätze am 15. Dezember je 1 000 Einwohner	Anzahl	11,7	12,8	13,1	x
Personal am 15. Dezember je 100 Pflegebedürftige in					
ambulanter Pflege	Anzahl	43,2	46,4	43,9	x
stationärer Pflege	Anzahl	73,6	74,3	74,5	x
<b>Wohnen<sup>2)</sup></b>					
Baufertigstellungen neuer Wohngebäude	Anzahl	164	167	227	...
Bestand an					
Wohngebäuden	Anzahl	50 164	52 174	52 674	...
Wohnungen in den Wohngebäuden	Anzahl	105 641	104 386	105 017	...
Durchschnittliche Wohnfläche je Wohnung	m <sup>2</sup>	75,8	82,2	82,5	...
Eigentümerquote <sup>3)</sup>	%	x	47,8	x	x
Leerstandsquote <sup>3)</sup>	%	x	9,7	x	x

Merkmal	Einheit	2009	2013	Aktuell verfügbares Jahr	
				2015	2016
<b>Bildung</b>					
Besuchsquote in Kindertages- einrichtungen am 1. März					
im Alter von unter 3 Jahren	%	45,7	52,4	n	52,5
im Alter von 3 bis unter 6 Jahren	%	92,7	98,5	n	96,3
Anteil der Absolventen/Abgänger von allgemein- bildenden Schulen am Ende des Schuljahres					
ohne Hauptschulabschluss	%	10,5	10,9	n	10,3
mit Hauptschulabschluss	%	10,2	11,6	n	9,2
mit Realschulabschluss	%	38,8	54,7	n	50,9
mit allgemeiner Hochschulreife	%	40,5	22,8	n	29,6
<b>Wirtschaft</b>					
Betriebe <sup>4)</sup>	Anzahl	9 177	9 128	8 904	...
Gesamtumsatz <sup>5)</sup> je tätiger Person im					
Bergbau und Verarbeitenden Gewerbe	€	171 402	194 932	n	211 961
Bauhauptgewerbe	€	118 840	134 583	n	153 938
Ausbaugewerbe	€	102 033	105 581	n	91 511
Gewerbeanmeldungen	Anzahl	1 849	1 225	n	1 075
Gewerbeabmeldungen	Anzahl	1 727	1 329	n	1 225
Unternehmensinsolvenzen	Anzahl	93	64	n	54
Bruttowertschöpfung je Erwerbstätigen	€	41 215	44 400	45 521 <sup>6)</sup>	...
<b>Erwerbstätigkeit und Arbeitsmarkt</b>					
Arbeitsplatzdichte	Anzahl	475,4	543,5	563,6	...
Beschäftigtenquote	%	56,3	61,3	63,0	...
Anteil der Erwerbstätigen in					
Land-/Forstwirtschaft, Fischerei	%	/	/	/	...
Produzierendem Gewerbe	%	29,5	30,9	31,9	...
Handel, Gastgewerbe, Verkehr	%	20,9	25,2	24,2	...
sonstigen Dienstleistungsbereichen	%	45,9	40,8	40,7	...
Arbeitslosenquote	%	13,5	10,8	n	8,5
Anteil Langzeitarbeitslose an allen Arbeitslosen	%	37,5	43,5	n	44,7
<b>Finanzen und Soziales</b>					
Mittleres monatliches Nettoeinkommen (Median)	€	998	1 057	1 118	...
Mindestsicherungsquote	je 100 Einwohner	12,6	11,3	10,9	...
Grundsicherungsquote im Alter ab der Regelaltersgrenze <sup>7)</sup>	je 100 Einwohner	0,7	0,8	0,8	...
Gemeindliche Steuereinnahmekraft	1 000 €	98 172	124 195	139 822	...
Schuldenstand der Kernhaushalte der Gemeinden am 31. Dezember					
Insgesamt	1 000 €	162 949	149 035	137 940	...
je Einwohner <sup>8)</sup>	€	776	754	701	...
Beschäftigte in Kernhaushalten der Gemeinden am 30. Juni	Anzahl	2 176	2 010	1 987	...
<b>Tourismus</b>					
Angebote Gästebetten im Juli des Jahres	Anzahl	5 225	5 286	n	4 612
Durchschnittliche Bettenauslastung	%	34,2	39,8	n	44,8
Durchschnittliche Aufenthaltsdauer	Tage	2,9	3,0	n	3,0

1) Anzahl der Gemeinden für 2016 am 01.01.2017.

2) Alle Angaben beziehen sich auf Wohngebäude ohne Wohnheime.

3) Datenquelle: Zensus 2011, Stichtag 09.05.2011.

4) Datenquelle: Unternehmensregister ohne Land- und Forstwirtschaft, Fischerei, Öffentliche Verwaltung, Private Haushalte und Exterritoriale Organisationen.

5) In Betrieben mit 20 und mehr tätigen Personen.

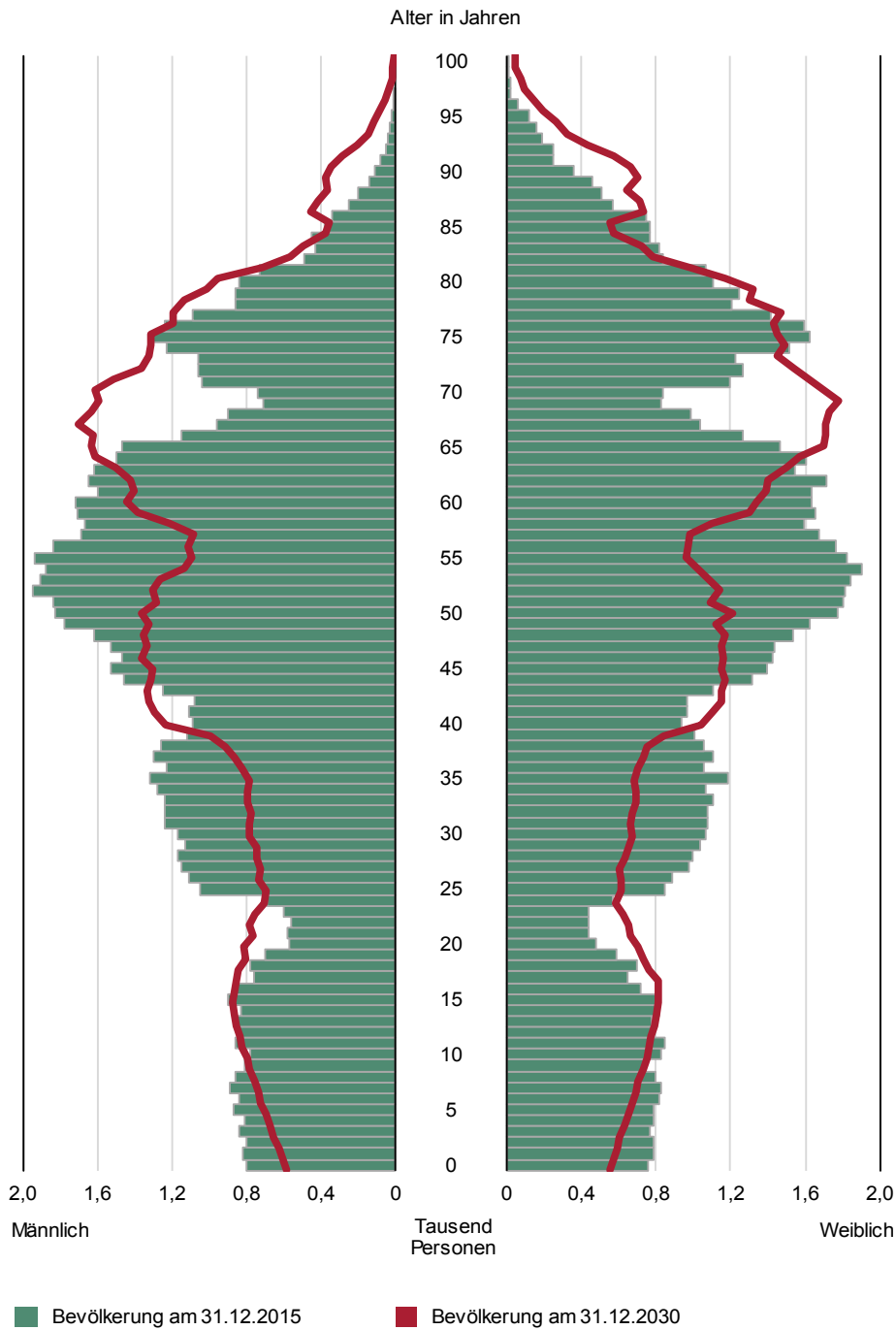
6) Wert bezieht sich auf das Berichtsjahr 2014.

7) Nur Empfänger von Grundsicherungsleistungen mit sächsischem Träger ab Erreichen der Regelaltersgrenze zum Renteneintritt nach § 41 Abs. 2 SGB XII.

8) Bezogen auf den Einwohnerstand am 30. Juni des Berichtsjahres.

Abb. 1 Bevölkerung am 31.12.2015 und am 31.12.2030 im Wahlkreis 151 - Nordsachsen nach Alter und Geschlecht

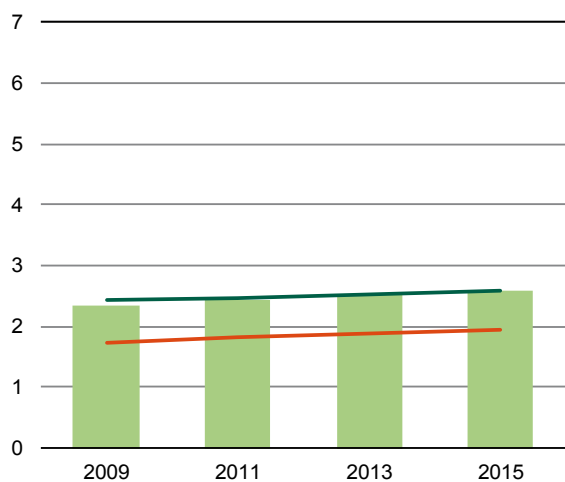
[Inhalt](#)



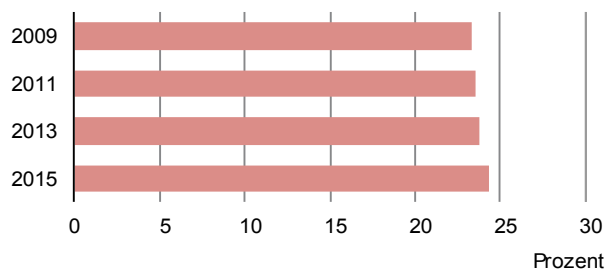
Datenquellen: 2015 - Bevölkerungsfortschreibung auf Basis der Zensusdaten vom 09.05.2011.  
2030 - 6. Regionalisierte Bevölkerungsvorausberechnung bis 2030, Variante 2.

**Abb. 2 Stationäre Pflege im Wahlkreis 151 - Nordsachsen am 15. Dezember**

Tausend Personen



Anteil der Bevölkerung im Alter von 65 Jahren und älter am 31. Dezember

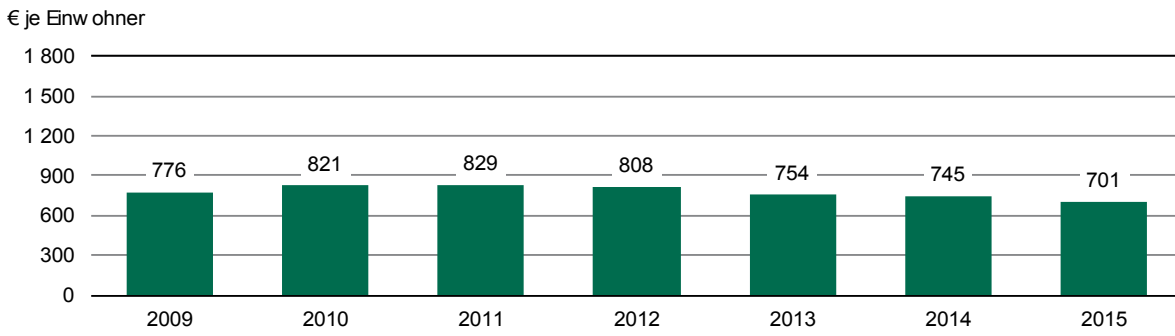


Datenquellen: Stationäre Pflege: Pflegestatistik.

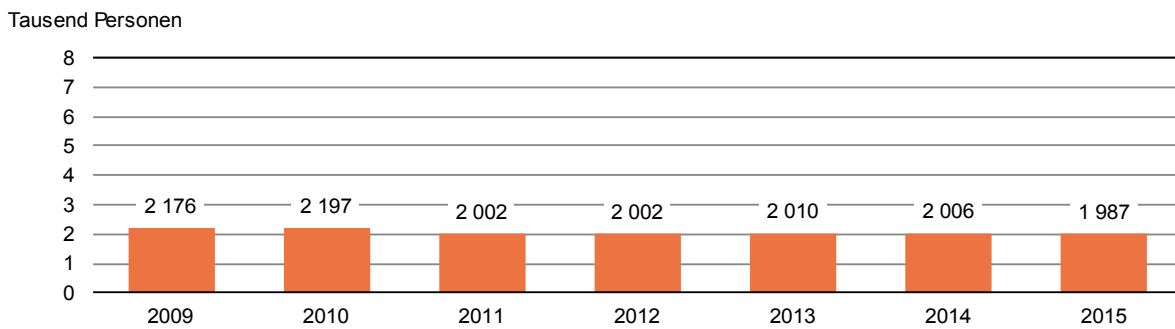
Bevölkerung 65 Jahre und älter: Bevölkerungsfortschreibung auf Basis der Registerdaten vom 03.10.1990 (für 2009) sowie auf Basis der Zensusdaten vom 09.05.2011 (ab 2011).



**Schuldenstand der Kernhaushalte der Gemeinden am 31. Dezember je Einwohner<sup>1)</sup>**



**Beschäftigte in Kernhaushalten der Gemeinden am 30. Juni**



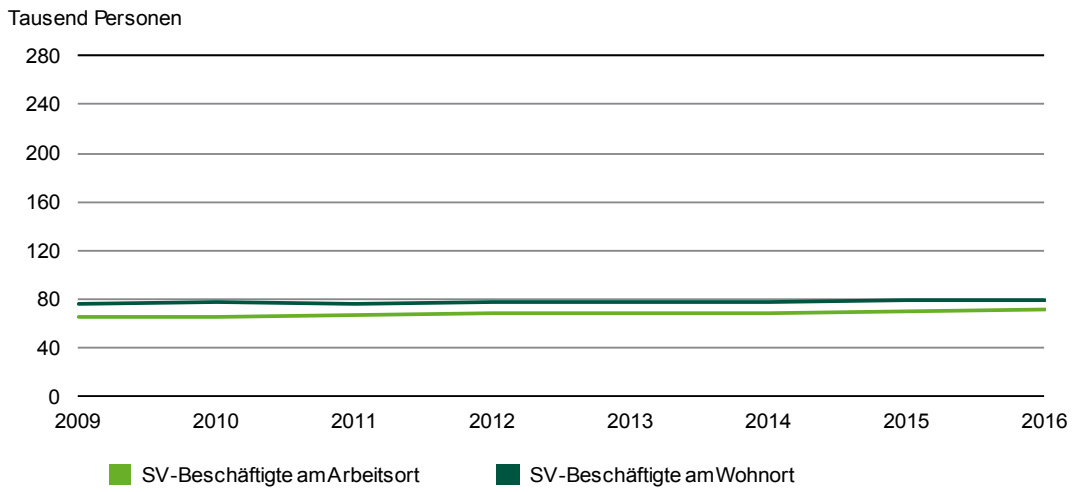
Datenquellen: Schuldenstand der Kernhaushalte der Gemeinden: Statistik über die Schulden der Kernhaushalte der Gemeinden/ Gemeindeverbände 2009 bis 2015.

Beschäftigte in Kernhaushalten der Gemeinden: Personalstandstatistik des öffentlichen Dienstes 2009 bis 2015.

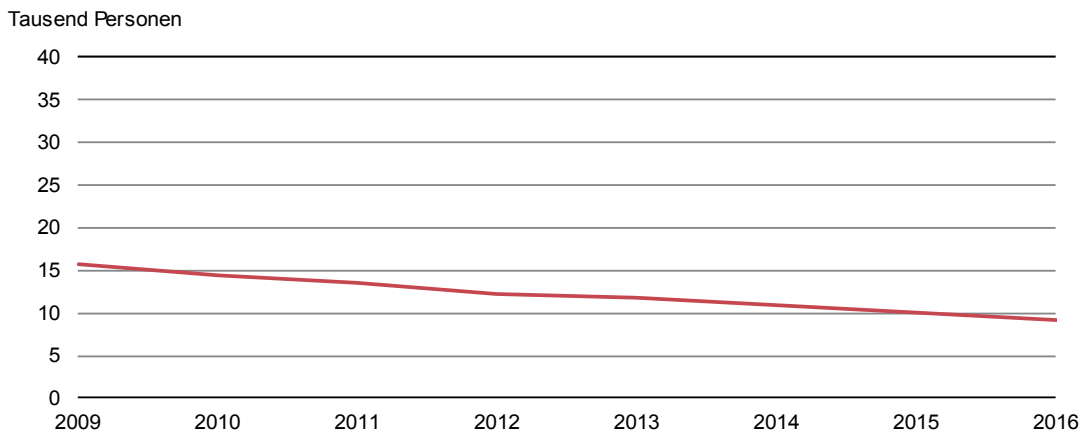
1) Bezogen auf den Einwohnerstand am 30. Juni des Berichtsjahres.

Abb. 4 Arbeitsmarktsituation im Wahlkreis 151 - Nordsachsen

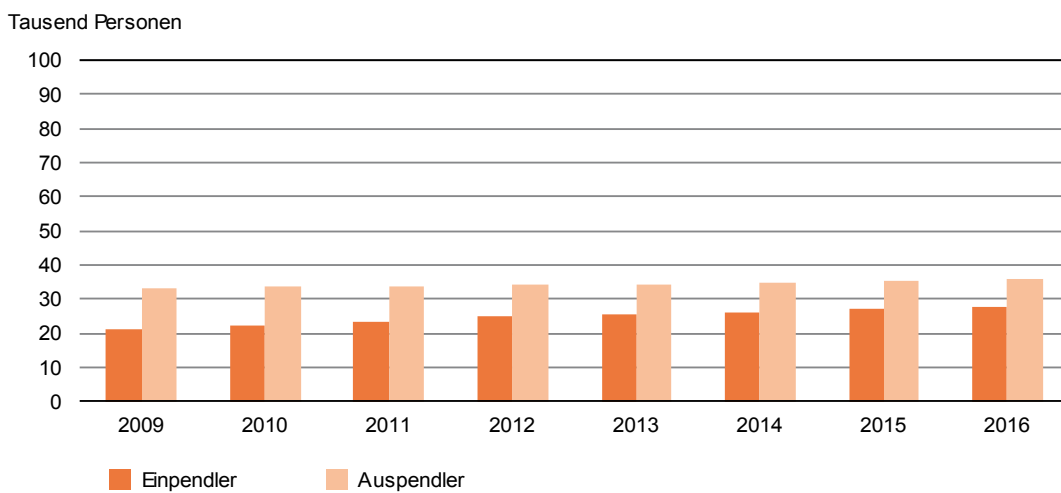
**Sozialversicherungspflichtig Beschäftigte am 30. Juni**



**Arbeitslose im Jahresdurchschnitt**

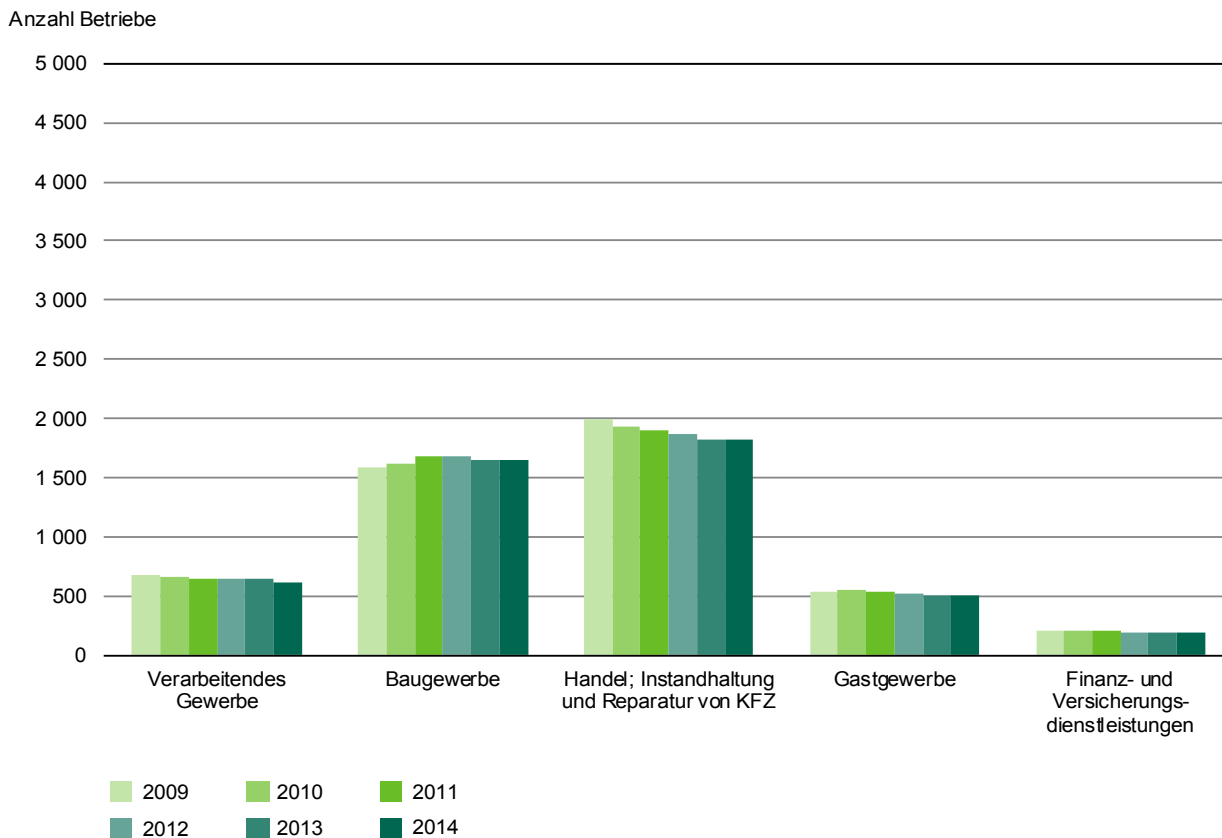


**Pendler am 30. Juni**



Datenquellen: Sozialversicherungspflichtig Beschäftigte und Pendler: Beschäftigungsstatistik der Bundesagentur für Arbeit.  
Arbeitslose: Arbeitsmarktstatistik der Bundesagentur für Arbeit.

Abb. 5 Anzahl der Betriebe im Wahlkreis 151 - Nordsachsen



Datenquelle: Unternehmensregister.