

# Medieninformation

1/2016

Statistisches Landesamt des Freistaates Sachsen

**Sendesperrfrist: 04.01.2016, 9:00 Uhr!**Ihr/-e Ansprechpartner/-in  
Diana RothDurchwahl  
Telefon +49 3578 33-1910  
Telefax +49 3578 33-1999

Presse@statistik.sachsen.de

Kamenz, 4. Januar 2016

## Jahresteuerung in Sachsen 2015 auf Tiefstand

Energieprodukte (-8,7 Prozent) waren im zurückliegenden Jahr indexbestimmend. In Folge dessen wird sich a l l e r V o r a u s s i c h t nach die durchschnittliche Jahresteuerung bei nur 0,3 Prozent bewegen. Ohne den Einfluss von „Heizöl“ (-23,4 Prozent), „Kraftstoff“ (-9,8 Prozent), „Gas“ (-5,5 Prozent) sowie „Strom“ (-4,9 Prozent) liegen die Preise 1,5 Prozent über denen von 2014. So fiel das Augenmerk auf „Dienstleistungen“ (1,9 Prozent), z. B. „Taxidienste“ (23,5 Prozent), „Friseurleistungen“ (8,1 Prozent), die neuen Preise für „Schuhreparaturen“ (7,2 Prozent), geänderte Speisekarten in „Restaurants“ (5,4 Prozent) oder auf die Tarife im „öffentlichen Personennahverkehr“ (5,0 Prozent). Während sich dagegen „Telekommunikationsdienstleistungen“ (-1,3 Prozent) 2015 nutzerfreundlich entwickelten, übertrug sich dies nicht auf „Post- und Kurierdienste“ (2,1 Prozent). Ferner blieben die sächsischen Verbraucher von Teuerungen im Einzelhandel nicht verschont. Dies galt insbesondere für „frisches Obst“ (3,1 Prozent) und „Gemüse“ (7,0 Prozent) genauso wie für „alkoholfreie“ (2,6 Prozent) sowie „alkoholische Getränke“ (2,0 Prozent). Des Weiteren wurden „Bekleidungsartikel“ (2,1 Prozent), „Schuhe“ (2,4 Prozent) und „Medikamente“ (3,6 Prozent) teurer.

Im Dezember bestimmte das Weihnachtsgeschäft die Preise. So zeigten sich gegenüber November gute Angebote bei „Spielwaren“ (-0,3 Prozent), „Bekleidung und Schuhen“ (-1,5 Prozent) sowie „Uhren und Schmuck“ (-2,8 Prozent). Die typischen Saisonaufschläge gab es bei „Pauschalreisen“ (13,7 Prozent) und der „Beherbergung“ (4,4 Prozent).

*Erscheint am 08.01. keine Korrektur, sind die veröffentlichten Indizes als endgültig anzusehen.*

**Auskunft erteilt: Franziska Hacker, Tel.: 03578 33-3210****Daten sind nur für das Land Sachsen erhältlich.****Weitergehende Veröffentlichungen:****Statistischer Bericht M I 2****Statistisches Landesamt  
des Freistaates Sachsen**Hausanschrift:  
Macherstraße 63  
01917 Kamenz  
Postanschrift:  
Postfach 11 05  
01911 Kamenz

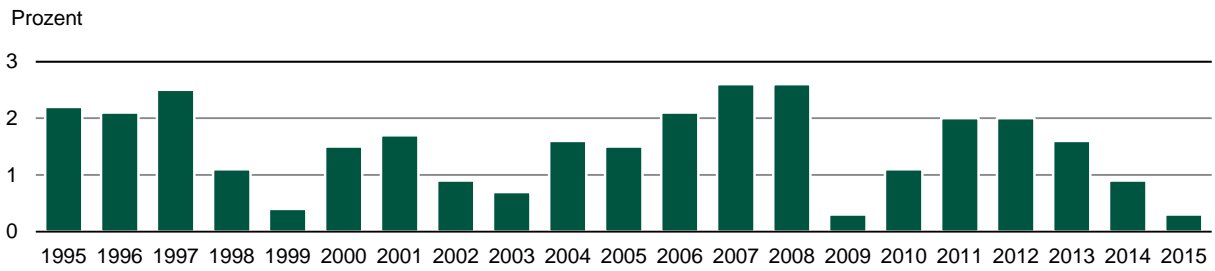
www.statistik.sachsen.de

**Auskunftsdienst**Telefon +49 3578 33-1913  
Telefax +49 3578 33-1921  
info@statistik.sachsen.de**Bestellung von Publikationen**Telefon +49 3578 33-1214  
Telefax +49 3578 33-551255  
Vertrieb@statistik.sachsen.de\*Kein Zugang für elektronisch signierte  
sowie für verschlüsselte elektronische  
Dokumente.Verbreitung mit Quellenangabe  
erwünscht

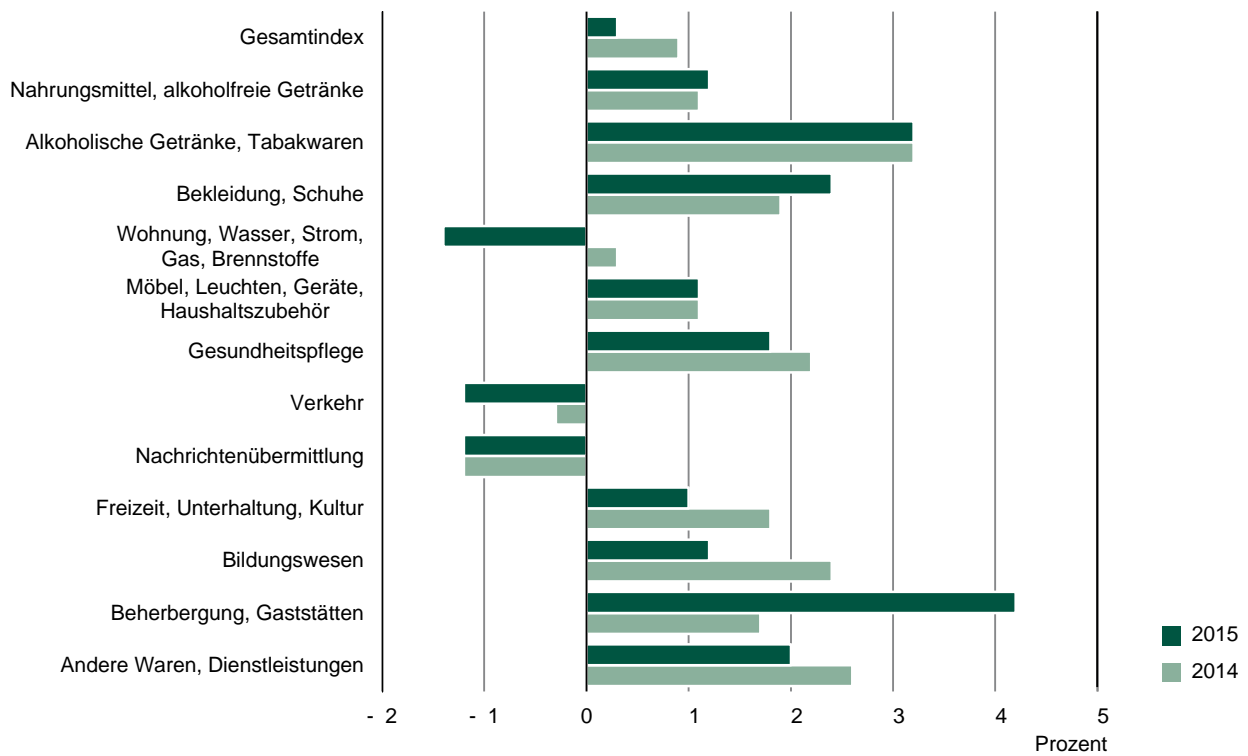
**Verbraucherpreisindex nach Haupt- und ausgewählten Gütergruppen**

| Index<br>Indexgruppe                                  | Wägungs-<br>anteil am<br>Gesamt-<br>index | 2014         |              | 2015         |              | Veränderung<br>gegenüber |  |
|---|---|--------------|--------------|--------------|--------------|--------------------------|--|
|   |   | Dez.         | Nov.         | Dez.         | Dez.<br>2014 | Nov.<br>2015             |  |
|   |   | 2010 = 100   |              |              |              | Prozent                  |  |
| <b>Preisindex insgesamt</b>                           | <b>1 000</b>                              | <b>107,0</b> | <b>107,2</b> | <b>107,2</b> | <b>+0,2</b>  | <b>-</b>                 |  |
| ohne Heizöl und Kraftstoffe                           | 950,52                                    | 107,5        | 108,0        | 108,3        | +0,7         | +0,3                     |  |
| ohne Haushaltsenergie                                 | 931,81                                    | 106,6        | 107,4        | 107,6        | +0,9         | +0,2                     |  |
| ohne Energie (Haushaltsenergie u. Kraftstoffe)        | 893,44                                    | 106,9        | 108,0        | 108,3        | +1,3         | +0,3                     |  |
| ohne Nahrungsmittel und Energie                       | 802,92                                    | 106,4        | 107,3        | 107,7        | +1,2         | +0,4                     |  |
| ohne Wohnungsnettomieten u. -nebenkosten              | 759,00                                    | 108,4        | 108,5        | 108,6        | +0,2         | +0,1                     |  |
| <b>Nahrungsmittel und alkoholfreie Getränke</b>       | <b>102,71</b>                             | <b>112,2</b> | <b>114,3</b> | <b>114,0</b> | <b>+1,6</b>  | <b>-0,3</b>              |  |
| Nahrungsmittel  | 90,52                                     | 111,7        | 113,9        | 113,7        | +1,8         | -0,2                     |  |
| Fleisch und Fleischwaren                              | 20,76                                     | 113,1        | 114,2        | 114,2        | +1,0         | -                        |  |
| Fisch und Fischwaren                                  | 3,65                                      | 115,9        | 118,2        | 118,7        | +2,4         | +0,4                     |  |
| Molkereiprodukte und Eier                             | 14,33                                     | 115,9        | 110,5        | 110,8        | -4,4         | +0,3                     |  |
| Speisefette und -öle                                  | 2,59                                      | 110,2        | 108,7        | 110,3        | +0,1         | +1,5                     |  |
| Frischobst  | 7,37                                      | 118,7        | 124,2        | 123,3        | +3,9         | -0,7                     |  |
| frisches Gemüse                                       | 8,20                                      | 91,8         | 106,9        | 103,9        | +13,2        | -2,8                     |  |
| <b>Alkoholische Getränke und Tabakwaren</b>           | <b>37,59</b>                              | <b>112,7</b> | <b>115,6</b> | <b>114,2</b> | <b>+1,3</b>  | <b>-1,2</b>              |  |
| alkoholische Getränke                                 | 16,62                                     | 109,1        | 110,0        | 106,6        | -2,3         | -3,1                     |  |
| Tabakwaren  | 20,97                                     | 115,5        | 120,1        | 120,2        | +4,1         | +0,1                     |  |
| <b>Bekleidung und Schuhe</b>                          | <b>44,93</b>                              | <b>112,7</b> | <b>115,6</b> | <b>113,9</b> | <b>+1,1</b>  | <b>-1,5</b>              |  |
| Bekleidungsartikel                                    | 33,20                                     | 113,3        | 115,5        | 113,6        | +0,3         | -1,6                     |  |
| Schuhe und Schuhzubehör                               | 8,38                                      | 110,7        | 115,2        | 113,8        | +2,8         | -1,2                     |  |
| <b>Wohnung, Wasser, Strom, Gas u. a. Brennstoffe</b>  | <b>317,29</b>                             | <b>104,9</b> | <b>103,4</b> | <b>102,9</b> | <b>-1,9</b>  | <b>-0,5</b>              |  |
| Wohnungsmieten  | 241,00                                    | 102,5        | 103,0        | 103,0        | +0,5         | -                        |  |
| Wohnungsnettomieten                                   | 209,93                                    | 102,0        | 102,5        | 102,5        | +0,5         | -                        |  |
| Wohnungsnebenkosten                                   | 31,07                                     | 106,4        | 106,4        | 106,4        | -            | -                        |  |
| Haushaltsenergie                                      | 68,19                                     | 112,6        | 103,7        | 101,6        | -9,8         | -2,0                     |  |
| Strom   | 26,21                                     | 120,9        | 112,3        | 112,3        | -7,1         | -                        |  |
| Gas   | 14,46                                     | 106,7        | 100,1        | 100,0        | -6,3         | -0,1                     |  |
| Heizöl  | 11,11                                     | 95,4         | 83,8         | 72,0         | -24,5        | -14,1                    |  |
| <b>Möbel, Leuchten, Geräte u.a. Haushaltszubehör</b>  | <b>49,78</b>                              | <b>104,2</b> | <b>105,4</b> | <b>105,6</b> | <b>+1,3</b>  | <b>+0,2</b>              |  |
| <b>Gesundheitspflege</b>                              | <b>44,44</b>                              | <b>103,6</b> | <b>105,0</b> | <b>105,1</b> | <b>+1,4</b>  | <b>+0,1</b>              |  |
| <b>Verkehr</b>  | <b>134,73</b>                             | <b>105,1</b> | <b>105,5</b> | <b>104,8</b> | <b>-0,3</b>  | <b>-0,7</b>              |  |
| Kraftstoffe   | 38,37                                     | 97,9         | 94,2         | 91,3         | -6,7         | -3,1                     |  |
| Superbenzin   | 28,38                                     | 97,1         | 95,0         | 92,5         | -4,7         | -2,6                     |  |
| Dieselkraftstoff                                      | 9,19                                      | 100,0        | 92,5         | 87,6         | -12,4        | -5,3                     |  |
| Personenbeförderung im Luftverkehr                    | 2,90                                      | 122,6        | 118,8        | 120,3        | -1,9         | +1,3                     |  |
| <b>Nachrichtenübermittlung</b>                        | <b>30,10</b>                              | <b>91,8</b>  | <b>90,7</b>  | <b>90,6</b>  | <b>-1,3</b>  | <b>-0,1</b>              |  |
| <b>Freizeit, Unterhaltung und Kultur</b>              | <b>114,92</b>                             | <b>109,1</b> | <b>107,0</b> | <b>110,4</b> | <b>+1,2</b>  | <b>+3,2</b>              |  |
| Pauschalreisen  | 26,83                                     | 120,9        | 106,7        | 121,3        | +0,3         | +13,7                    |  |
| <b>Bildungswesen</b>                                  | <b>8,80</b>                               | <b>121,7</b> | <b>121,3</b> | <b>121,3</b> | <b>-0,3</b>  | <b>-</b>                 |  |
| <b>Beherbergungs- und Gaststättendienstleistungen</b> | <b>44,67</b>                              | <b>109,6</b> | <b>113,3</b> | <b>114,4</b> | <b>+4,4</b>  | <b>+1,0</b>              |  |
| Verpflegungsdienstleistungen                          | 34,23                                     | 108,6        | 115,0        | 115,1        | +6,0         | +0,1                     |  |
| Beherbergungsdienstleistungen                         | 10,44                                     | 113,2        | 107,7        | 112,4        | -0,7         | +4,4                     |  |
| <b>Andere Waren und Dienstleistungen</b>              | <b>70,04</b>                              | <b>109,0</b> | <b>111,4</b> | <b>111,4</b> | <b>+2,2</b>  | <b>-</b>                 |  |
| Dienstleistungen                                      | 520,23                                    | 106,1        | 106,6        | 107,5        | +1,3         | +0,8                     |  |
| Waren   | 479,77                                    | 107,9        | 107,8        | 106,9        | -0,9         | -0,8                     |  |
| Energie   | 106,56                                    | 107,3        | 100,3        | 97,9         | -8,8         | -2,4                     |  |

**Verbraucherpreisindex – durchschnittliche Jahresteuerraten 1995 bis 2015**



**Durchschnittliche Jahresteuerraten nach Hauptgruppen 2015 und 2014**



**Markante Jahresteuerraten 2015**

