

Medieninformation

172/2016

Statistisches Landesamt des Freistaates Sachsen

Ihr/-e Ansprechpartner/-in
Diana RothDurchwahl
Telefon +49 3578 33-1910
Telefax +49 3578 33-1999

presse@statistik.sachsen.de

Kamenz, 28. September 2016

Wirtschaftswachstum 2014 im Landkreis Zwickau und in der Stadt Leipzig am höchsten

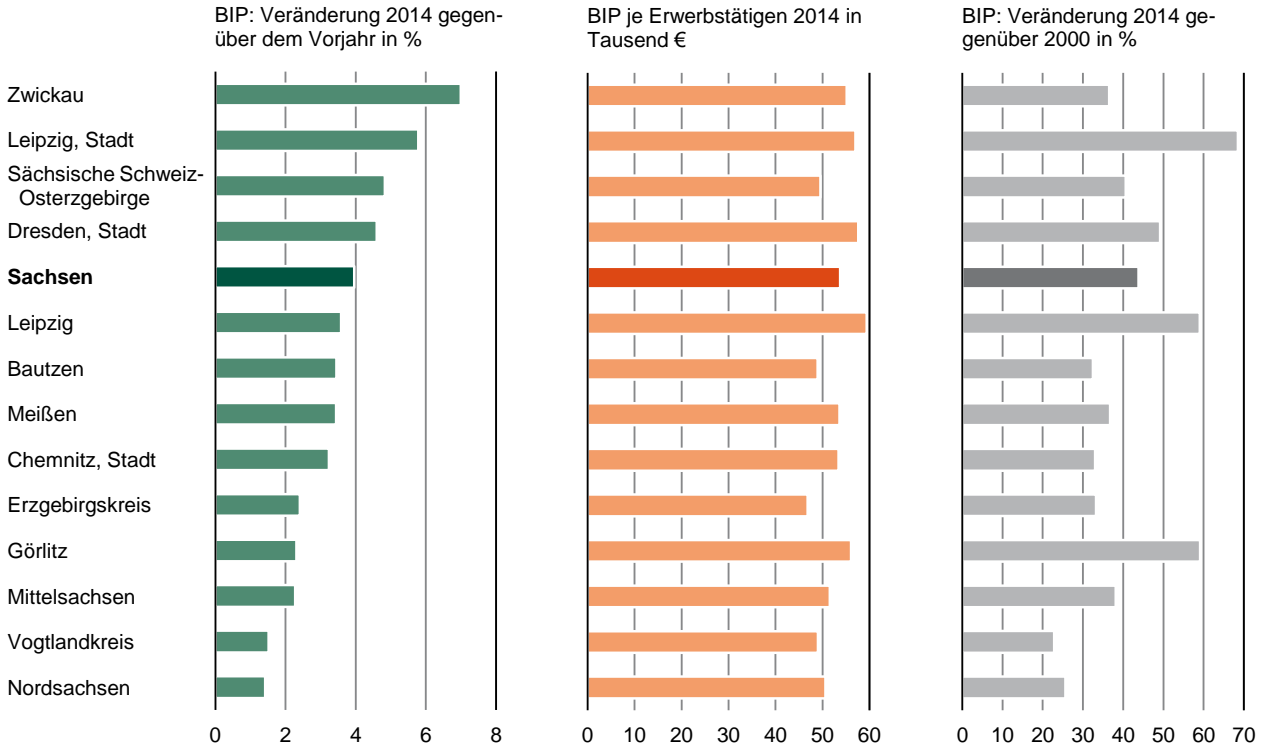
108,6 Milliarden € Bruttoinlandsprodukt (BIP) wurden 2014 in Sachsen erwirtschaftet, vier Prozent mehr als 2013 (in jeweiligen Preisen). Innerhalb des Freistaates lagen die Resultate zwischen einem nominalen Wachstum um sieben Prozent im Landkreis Zwickau bzw. 5,8 Prozent in der Stadt Leipzig und den kleinsten Anstiegen in Nordsachsen und dem Vogtlandkreis (1,4 bzw. 1,5 Prozent). In der Betrachtung seit dem Startjahr der Ermittlung des BIP 1992 konnte die Stadt Leipzig das größte Wachstum auf mehr als das Zweieinhalbfache erreichen. In der Stadt Chemnitz gab es die geringste Entwicklung – hier hat sich das BIP knapp verdoppelt. Aktuell wurde in Sachsen ein BIP in Höhe von 26 807 € je Einwohner erreicht. Mit 34 506 € je Einwohner lag die Stadt Dresden an der Spitze der Kreise (entspricht 96 Prozent des Deutschlandwertes). Das geringste Pro-Kopf-BIP verzeichnete der Erzgebirgskreis mit 20 338 €, wobei zu berücksichtigen ist, dass nicht nur die Einwohner des jeweiligen Kreises, sondern auch die Einpendler an der Erwirtschaftung des Kreis-BIP beteiligt sind. Wird das BIP auf die Erwerbstätigen bezogen, so reichte die Spanne vom Landkreis Leipzig mit 59 407 € bis zum Erzgebirgskreis mit 46 803 € (Sachsen 53 752 €). Damit repräsentierte der Landkreis Leipzig 87 Prozent des gesamtdeutschen Wertes, während der Erzgebirgskreis auf rund 69 Prozent kam. Im Vergleich zu 1992 gab es beim BIP je Erwerbstätigen in den Landkreisen Meißen und Leipzig die höchste Dynamik, am geringsten fiel der Anstieg in Nordsachsen aus. Alle Ergebnisse ab 1992 entsprechen den Vorgaben des Europäischen Systems Volkswirtschaftlicher Gesamtrechnungen (ESVG) 2010 und werden zum aktuellen Gebietsstand publiziert (frühere Ergebnisse werden revidiert).

Auskunft erteilt: Leonore Hesse, Tel. 03578 33-3410**Daten sind für Sachsen, für Kreisfreie Städte und Landkreise sowie für NUTS-2-Regionen erhältlich.****Weitergehende Veröffentlichungen finden Sie im Regionaldatenangebot unter [Volkswirtschaftliche Gesamtrechnungen Sachsen](#) und [Volkswirtschaftliche Gesamtrechnungen der Länder](#).****Statistisches Landesamt
des Freistaates Sachsen**
Macherstraße 63
01917 Kamenz

www.statistik.sachsen.de

Auskunftsdienst
Telefon +49 3578 33-1913
Telefax +49 3578 33-1921
info@statistik.sachsen.de**Bestellung von Publikationen**
Telefon +49 3578 33-1245
vertrieb@statistik.sachsen.de* Zugang für elektronisch signierte
sowie für verschlüsselte elektronische
Dokumente nur über das Elektronische
Gerichts- und Verwaltungspostfach;
nähere Informationen unter
www.egvp.deVerbreitung mit Quellenangabe
erwünscht

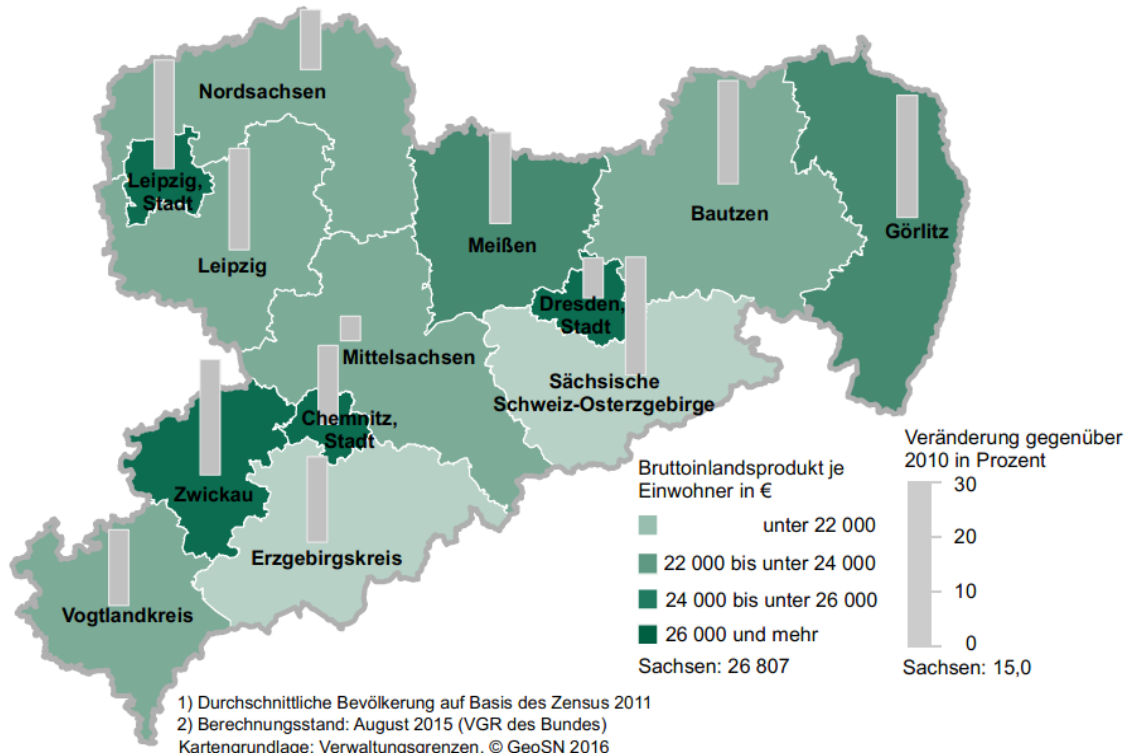
Abb. 1 Bruttoinlandsprodukt (BIP) und BIP je Erwerbstätigen im Freistaat Sachsen 2014¹⁾ nach Kreisfreien Städten und Landkreisen



1) Berechnungsstand: August 2015 (VGR des Bundes)

Abb. 2 Bruttoinlandsprodukt (BIP) je Einwohner¹⁾ im Freistaat Sachsen 2014²⁾ nach Kreisfreien Städten und Landkreisen

Gebietsstand: 1. Januar 2016



**Tab. 1 Bruttoinlandsprodukt im Freistaat Sachsen 1992, 2000, 2010, 2013 und 2014
nach Kreisfreien Städten und Landkreisen¹⁾**

Kreisfreie Stadt Landkreis NUTS 2-Region Land	In jeweiligen Preisen					Veränderung gegenüber dem Vorjahr	2000 = 100		
	1992	2000	2010	2013	2014		1992	2010	2014
	Mill. €					%	Messzahl		
Chemnitz, Stadt	3 966	5 881	6 823	7 579	7 824	3,2	67,4	116,0	133,0
Erzgebirgskreis	3 000	5 361	6 497	6 977	7 145	2,4	56,0	121,2	133,3
Mittelsachsen	2 954	5 419	7 452	7 319	7 485	2,3	54,5	137,5	138,1
Vogtlandkreis	2 469	4 236	4 795	5 125	5 203	1,5	58,3	113,2	122,8
Zwickau	3 483	6 451	7 631	8 229	8 805	7,0	54,0	118,3	136,5
Chemnitz, NUTS 2-Region	15 871	27 348	33 198	35 230	36 462	3,5	58,0	121,4	133,3
Dresden, Stadt	7 060	12 342	16 410	17 601	18 410	4,6	57,2	133,0	149,2
Bautzen	3 287	5 349	6 230	6 849	7 085	3,5	61,5	116,5	132,5
Görlitz	3 059	4 036	5 558	6 275	6 420	2,3	75,8	137,7	159,1
Meißen	2 372	4 391	5 305	5 806	6 006	3,4	54,0	120,8	136,8
Sächs. Schweiz-Osterzgeb.	2 093	3 569	4 219	4 787	5 018	4,8	58,6	118,2	140,6
Dresden, NUTS 2-Region	17 871	29 687	37 722	41 318	42 939	3,9	60,2	127,1	144,6
Leipzig, Stadt	6 940	10 928	14 428	17 411	18 418	5,8	63,5	132,0	168,5
Leipzig	2 407	3 812	5 294	5 852	6 061	3,6	63,2	138,9	159,0
Nordsachsen	2 117	3 749	4 410	4 645	4 711	1,4	56,5	117,6	125,7
Leipzig, NUTS 2-Region	11 464	18 489	24 132	27 908	29 190	4,6	62,0	130,5	157,9
Sachsen	45 206	75 524	95 053	104 456	108 592	4,0	59,9	125,9	143,8
Kreisfreie Städte	17 965	29 152	37 661	42 592	44 652	4,8	61,6	129,2	153,2
Landkreise	27 241	46 372	57 391	61 864	63 939	3,4	58,7	123,8	137,9

Abweichungen in den Summen durch Runden der Zahlen

**Tab. 2 Bruttoinlandsprodukt je Erwerbstätigen im Freistaat Sachsen 1992, 2000, 2010, 2013 und 2014
nach Kreisfreien Städten und Landkreisen¹⁾**

Kreisfreie Stadt Landkreis NUTS 2-Region Land	In jeweiligen Preisen					Veränderung gegenüber dem Vorjahr	2000 = 100		
	1992	2000	2010	2013	2014		1992	2010	2014
	€					%	Messzahl		
Chemnitz, Stadt	21 754	39 306	46 064	51 399	53 387	3,9	55,3	117,2	135,8
Erzgebirgskreis	19 242	32 867	42 766	45 806	46 803	2,2	58,5	130,1	142,4
Mittelsachsen	21 395	37 218	51 043	50 217	51 572	2,7	57,5	137,1	138,6
Vogtlandkreis	22 333	35 438	44 821	48 303	49 014	1,5	63,0	126,5	138,3
Zwickau	22 902	37 800	46 862	51 678	55 136	6,7	60,6	124,0	145,9
Chemnitz, NUTS 2-Region	21 480	36 536	46 376	49 559	51 340	3,6	58,8	126,9	140,5
Dresden, Stadt	25 653	44 273	53 883	55 585	57 636	3,7	57,9	121,7	130,2
Bautzen	22 856	35 329	44 179	47 674	48 963	2,7	64,7	125,1	138,6
Görlitz	23 682	32 028	48 617	54 842	56 055	2,2	73,9	151,8	175,0
Meißen	21 078	38 212	48 850	52 156	53 639	2,8	55,2	127,8	140,4
Sächs. Schweiz-Osterzgeb.	19 744	33 407	42 438	47 511	49 587	4,4	59,1	127,0	148,4
Dresden, NUTS 2-Region	23 308	38 161	49 123	52 514	54 228	3,3	61,1	128,7	142,1
Leipzig, Stadt	25 310	39 751	48 169	54 817	57 004	4,0	63,7	121,2	143,4
Leipzig	23 378	36 659	53 315	57 635	59 407	3,1	63,8	145,4	162,1
Nordsachsen	24 890	39 076	47 544	49 344	50 618	2,6	63,7	121,7	129,5
Leipzig, NUTS 2-Region	24 802	38 938	49 090	54 371	56 330	3,6	63,7	126,1	144,7
Sachsen	22 972	37 738	48 119	51 943	53 752	3,5	60,9	127,5	142,4
Kreisfreie Städte	24 553	41 449	50 068	54 484	56 588	3,9	59,2	120,8	136,5
Landkreise	22 037	35 727	46 921	50 327	51 935	3,2	61,7	131,3	145,4

1) Berechnungsstand: August 2015 (VGR des Bundes)