

Medieninformation

100/2017

Statistisches Landesamt des Freistaates Sachsen

Ihr/-e Ansprechpartner/-in
Diana RothDurchwahl
Telefon +49 3578 33-1910
Telefax +49 3578 33-1999

presse@statistik.sachsen.de

Kamenz, 25. Juli 2017

Größtes Wirtschaftswachstum 2015 mit Abstand in der Stadt Dresden

Knapp 114 Milliarden € Bruttoinlandsprodukt (BIP) wurden 2015 in Sachsen erwirtschaftet, 4,8 Prozent mehr als 2014 (jeweilige Preise). Innerhalb des Freistaates lagen die Resultate zwischen einem nominalen Wachstum um 10,1 Prozent in der Stadt Dresden bzw. 5,7 Prozent im Landkreis Zwickau und den kleinsten Anstiegen in den Landkreisen Leipzig und Mittelsachsen (1,4 bzw. 2,3 Prozent). Eine maßgebliche Ursache für das hohe Wachstum in der Stadt Dresden war der überdurchschnittliche Zuwachs der Bruttowertschöpfung im Verarbeitenden Gewerbe. Betrachtet man den Zeitraum seit 2010, so verzeichnete die Stadt Leipzig seither das höchste Wachstum des BIP. Im Landkreis Mittelsachsen gab es dagegen die geringste Entwicklung.

2015 wurde in Sachsen ein BIP in Höhe von 27 899 € je Einwohner erreicht. Mit 37 153 € je Einwohner lag die Stadt Dresden an der Spitze der Kreise (entspricht nahezu dem Deutschlandwert). Das geringste Pro-Kopf-BIP verzeichnete der Erzgebirgskreis mit 21 375 €, wobei zu berücksichtigen ist, dass nicht nur die Einwohner des jeweiligen Kreises, sondern auch die Einpendler an der Erwirtschaftung des Kreis-BIP beteiligt sind. Wird das BIP auf die Erwerbstätigen bezogen, ergaben sich in den gleichen sächsischen Kreisen das Maximum und das Minimum. So reichte die Spanne von der Stadt Dresden mit 62 579 € bis zum Erzgebirgskreis mit 49 054 € (Sachsen 56 379 €). Damit repräsentierte die Stadt Dresden knapp 89 Prozent des gesamtdeutschen Wertes, während der Erzgebirgskreis auf rund 70 Prozent kam. Im Vergleich zu 2010 gab es beim BIP je Erwerbstätigen in den Landkreisen Zwickau, Sächsische Schweiz-Osterzgebirge und der Stadt Leipzig die höchste Dynamik, am geringsten fiel das Plus in Mittelsachsen aus.

Auskunft erteilt: Leonore Hesse, Tel.: 03578 33-3410

Daten sind für Sachsen, Kreisfreie Städte und Landkreise sowie NUTS-2-Regionen erhältlich.

Weitergehende Veröffentlichungen finden Sie im Regionaldatenangebot unter [Volkswirtschaftliche Gesamtrechnungen Sachsen](#) und unter [Volkswirtschaftliche Gesamtrechnungen der Länder](#).

Statistisches Landesamt
des Freistaates Sachsen
Macherstraße 63
01917 Kamenz

www.statistik.sachsen.de

Auskunftsdienst
Telefon +49 3578 33-1913
Telefax +49 3578 33-1921
info@statistik.sachsen.de

Bestellung von Publikationen
Telefon +49 3578 33-1245
vertrieb@statistik.sachsen.de

* Zugang für elektronisch signierte sowie für verschlüsselte elektronische Dokumente nur über das Elektronische Gerichts- und Verwaltungspostfach; nähere Informationen unter [www.egvp.de](#)

Abb. 1 Bruttoinlandsprodukt (BIP) und BIP je Erwerbstätigen im Freistaat Sachsen 2015¹⁾ nach Kreisfreien Städten und Landkreisen

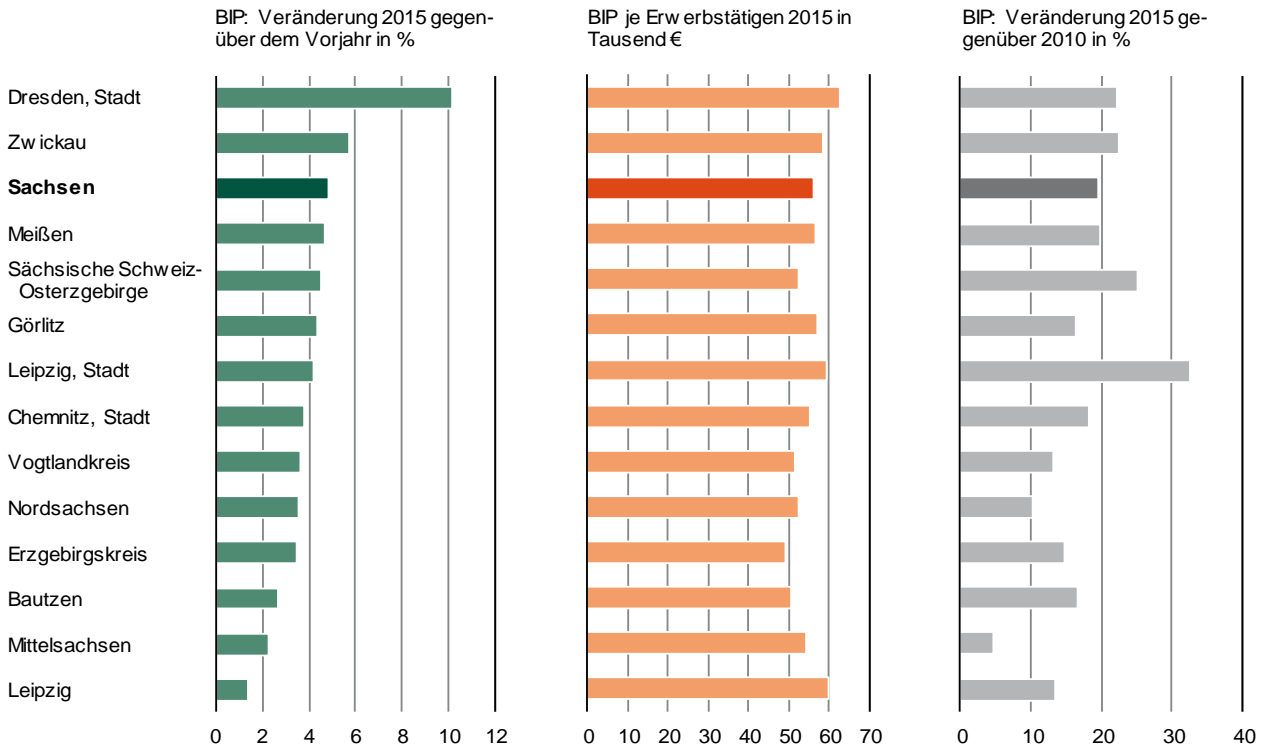


Abb. 2 Bruttowertschöpfung im Freistaat Sachsen 2015¹⁾ nach Kreisfreien Städten und Landkreisen sowie nach Wirtschaftsbereichen



1) Berechnungsstand: August 2016 (VGR des Bundes)

**Tab. 1 Bruttoinlandsprodukt im Freistaat Sachsen 2010, 2014 und 2015
nach Kreisfreien Städten und Landkreisen¹⁾**

Kreisfreie Stadt Landkreis NUTS 2-Region Land	In den jeweiligen Preisen			Veränderung gegenüber dem Vorjahr	2010 = 100		
	2010	2014	2015		1992	2000	2015
	Mill. €			%	Messzahl		
Chemnitz, Stadt	6 823	7 774	8 070	3,8	58,1	86,2	118,3
Erzgebirgskreis	6 497	7 203	7 452	3,5	46,2	82,5	114,7
Mittelsachsen	7 452	7 620	7 794	2,3	39,6	72,7	104,6
Vogtlandkreis	4 795	5 237	5 428	3,6	51,5	88,3	113,2
Zwickau	7 631	8 837	9 341	5,7	45,6	84,5	122,4
Chemnitz, NUTS 2-Region	33 198	36 671	38 085	3,9	47,8	82,4	114,7
Dresden, Stadt	16 410	18 218	20 065	10,1	43,0	75,2	122,3
Bautzen	6 230	7 084	7 272	2,7	52,8	85,9	116,7
Görlitz	5 558	6 202	6 471	4,3	55,0	72,6	116,4
Meißen	5 305	6 079	6 361	4,6	44,7	82,8	119,9
Sächs. Schweiz-Osterzgeb.	4 219	5 057	5 286	4,5	49,6	84,6	125,3
Dresden, NUTS 2-Region	37 722	42 639	45 455	6,6	47,4	78,7	120,5
Leipzig, Stadt	14 428	18 370	19 138	4,2	48,1	75,7	132,6
Leipzig	5 294	5 927	6 011	1,4	45,5	72,0	113,5
Nordsachsen	4 410	4 694	4 860	3,5	48,0	85,0	110,2
Leipzig, NUTS 2-Region	24 132	28 991	30 009	3,5	47,5	76,6	124,4
Sachsen	95 053	108 302	113 549	4,8	47,6	79,5	119,5
Kreisfreie Städte	37 661	44 362	47 273	6,6	47,7	77,4	125,5
Landkreise	57 391	63 939	66 276	3,7	47,5	80,8	115,5

Abweichungen in den Summen durch Runden der Zahlen

**Tab. 2 Bruttoinlandsprodukt je Erwerbstätigen im Freistaat Sachsen 2010, 2014 und 2015
nach Kreisfreien Städten und Landkreisen¹⁾**

Kreisfreie Stadt Landkreis NUTS 2-Region Land	In den jeweiligen Preisen			Veränderung gegenüber dem Vorjahr	2010 = 100		
	2010	2014	2015		1992	2000	2015
	€			%	Messzahl		
Chemnitz, Stadt	46 064	53 133	55 407	4,3	47,2	85,3	120,3
Erzgebirgskreis	42 766	47 246	49 054	3,8	45,0	76,9	114,7
Mittelsachsen	51 043	52 644	54 247	3,0	41,9	72,9	106,3
Vogtlandkreis	44 821	49 388	51 385	4,0	49,8	79,1	114,6
Zwickau	46 862	55 432	58 407	5,4	48,9	80,7	124,6
Chemnitz, NUTS 2-Region	46 376	51 724	53 883	4,2	46,3	78,8	116,2
Dresden, Stadt	53 883	57 129	62 579	9,5	47,6	82,2	116,1
Bautzen	44 179	49 018	50 477	3,0	51,7	80,0	114,3
Görlitz	48 617	54 185	56 917	5,0	48,7	65,9	117,1
Meißen	48 850	54 381	56 550	4,0	43,1	78,2	115,8
Sächs. Schweiz-Osterzgeb.	42 438	49 994	52 430	4,9	46,5	78,7	123,5
Dresden, NUTS 2-Region	49 123	53 920	57 414	6,5	47,4	77,7	116,9
Leipzig, Stadt	48 169	56 933	59 461	4,4	52,5	82,5	123,4
Leipzig	53 315	58 211	59 664	2,5	43,8	68,8	111,9
Nordsachsen	47 544	50 491	52 305	3,6	52,4	82,2	110,0
Leipzig, NUTS 2-Region	49 090	56 027	58 211	3,9	50,5	79,3	118,6
Sachsen	48 119	53 689	56 379	5,0	47,7	78,4	117,2
Kreisfreie Städte	50 068	56 307	59 980	6,5	49,0	82,8	119,8
Landkreise	46 921	52 011	54 064	3,9	47,0	76,1	115,2

1) Berechnungsstand: August 2016 (VGR des Bundes)