

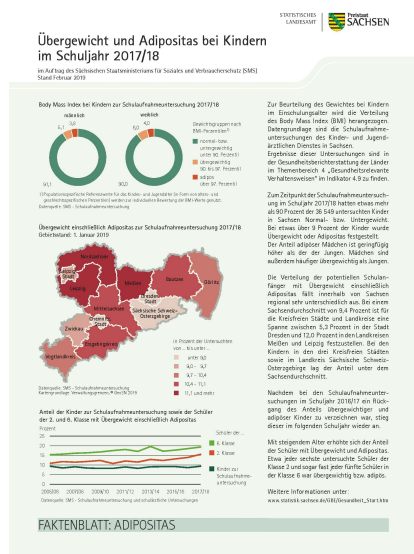
Lesen Sie in dieser Ausgabe

- 📄 [Faktenblätter](#)
- 📄 [Fachbeiträge](#)
- 📄 [Statistik MAL anders](#)
- 📄 [Zahl des Monats](#)
- 📄 [Aktuelle Zahlen](#)
- 📄 [Neuerscheinungen seit dem letzten Newsletter](#)

## Faktenblätter

Das Statistische Landesamt bereitet jährlich im Auftrag des Sächsischen Staatsministeriums für Soziales und Verbraucherschutz (SMS) ca. 300 Indikatoren im Rahmen der Gesundheitsberichterstattung der Länder auf und präsentiert diese im Internet. Die kontinuierliche Aufbereitung der Indikatoren ist Grundlage für eine regelmäßige Landesgesundheitsberichterstattung und eine zielorientierte Planung von Maßnahmen der Prävention und Gesundheitsförderung.

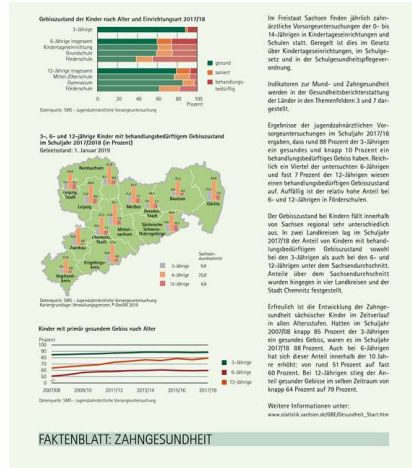
Auf ausgewählte Indikatoren wird in sogenannten FAKTENBLÄTTERN aufmerksam gemacht. Diese werden im Auftrag des SMS vom Statistischen Landesamt erstellt.



## Übergewicht und Adipositas bei Kindern

Das Faktenblatt zum Thema „Übergewicht und Adipositas bei Kindern“ wurde auf Basis der Ergebnisse der Schulaufnahmeuntersuchungen im Schuljahr 2017/18 aktualisiert und veröffentlicht. Es verweist auf den Indikator 4.9 im Themenbereich 4 „Gesundheitsrelevante Verhaltensweisen“ der Gesundheitsberichterstattung.

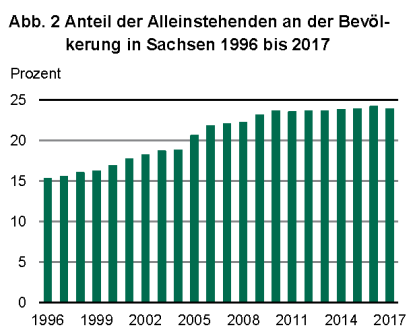
➤ [Mehr anzeigen](#)



Kindern“ wurde auf Basis der Ergebnisse der jugendzahnärztlichen Vorsorgeuntersuchungen im Schuljahr 2017/18 aktualisiert und veröffentlicht. Es verweist auf die Indikatoren zur Mund- und Zahngesundheit der Themenbereiche 3 und 7 der Gesundheitsberichterstattung.

➤ Mehr anzeigen

## Fachbeiträge



## Alleinstehende in Sachsen – Statistisches Portrait einer Lebensweise

„Steigende Zahl von Singles“ oder „Vereinsamung“ sind Themen die auftauchen, wenn über die Entwicklung der heutigen Lebensweise gesprochen wird. Hinzu kommt der Eindruck, dass auch die Entwicklung der Technik und des Dienstleistungsangebotes für private Haushalte und die damit steigende Unabhängigkeit der Lebensführung von anderen Personen sowie die enormen Möglichkeiten der digitalen Kommunikation in ihrer ganzen Breite die Tendenz des Alleinlebens befördern.

Auf Basis der Daten des Mikrozensus werden in diesem Beitrag Aspekte der Lebenssituation von Alleinstehenden in den Fokus genommen. Nach methodischen Hinweisen erfolgt eine Darstellung der Entwicklung der Gruppe der Alleinstehenden seit 1996. Anschließend werden einige Besonderheiten der Lebenssituation Alleinstehender in unterschiedlichen Lebensphasen betrachtet.

➤ Mehr anzeigen

## Statistik MAL anders

STATISTISCHES  
LANDESAMT | Freistaat  
SACHSEN

Statistik MAL anders



### Malbuch "Statistik MAL anders"

Diese Broschüre enthält die Wappen aller sächsischen Landkreise und Kreisfreien Städte zum Ausmalen. Außerdem finden Sie hier Angaben zur Kreisstadt und Fläche, Einwohnerzahl und Anzahl der Gemeinden und Städte. Je Landkreis bzw. Kreisfreier Stadt haben wir Ihnen zusätzlich eine Kurzübersicht auf einer A4-Seite zum Download bereitgestellt.

➤ [Mehr anzeigen](#)

## Zahl des Monats

**964 762 897 Eier**

... wurden im Jahr 2018 von Legehennen in Sachsen gelegt. Damit legte jede Henne im Durchschnitt 309,5 Eier. 88 % der Eier stammten aus Bodenhaltung.

➤ [Zur Zahl des Monats](#)

## Aktuelle Zahlen

### Sächsischer Zahlenspiegel

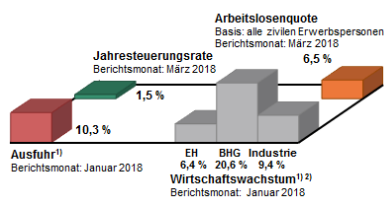
Der monatliche Zahlenspiegel enthält eine Gesamtschau auf die aktuellsten vorliegenden Ergebnisse ausgewählter Monats- bzw. Quartalsstatistiken. Dieser umfasst zum Beispiel die Themengebiete Bevölkerung, Erwerbstätigkeit, Bautätigkeit, Produzierendes Gewerbe, Handel/Außenhandel, Handwerk, Tourismus, Gewerbeanzeigen, Insolvenzen, Verbraucherpreise und Verdienste.

➤ [Aktuelle sächsische Ergebnisse](#)

### Monats- und Quartalszahlen

Ergänzend zum Sächsischen Zahlenspiegel finden Sie weitere aktuelle Monats- und Quartalszahlen zu folgenden Themen:

[Ausbaugewerbe sowie Erschließung von Grundstücken; Bauträgern](#)  
[Außenhandel](#)  
[Baugenehmigungen](#)  
[Bauhauptgewerbe](#)  
[Baupreise Neubau](#)  
[Beherbergungsgewerbe](#)  
[Bergbau und Verarbeitendes Gewerbe](#)  
[Beschäftigte und Umsatz im Handwerk](#)  
[Einzelhandel](#)  
[Gastgewerbe](#)  
[Kraftfahrzeughandel und Großhandel](#)  
[Schlachtungen und Geflügelhaltung](#)  
[Straßenverkehrsunfälle](#)  
[Verbraucherpreisindex](#)



<sup>1)</sup> Veränderungsrate gegenüber dem Vorjahresmonat  
<sup>2)</sup> Umsatz - im Einzelhandel (EH; Messzahl in jeweiligen Preisen),  
 - im Bauhauptgewerbe (BHG; Absolutwerte) und  
 - in der Industrie/Verarbeitendes Gewerbe sowie Bergbau  
 und Gewinnung von Steinen und Erden; Absolutwerte

## Konjunktur aktuell

An dieser Stelle wird monatlich anhand wichtiger Konjunkturindikatoren über die aktuelle wirtschaftliche Situation sowie die Lage auf dem Arbeitsmarkt in Sachsen informiert. „Im Blickpunkt“ wird ein aktuelles Thema umfangreicher dargestellt.

➤ [Mehr anzeigen](#)

## Neuerscheinungen seit dem letzten Newsletter

### Statistische Berichte

- [A I 7 – j/17](#) Haushalte und Lebensformen im Freistaat Sachsen (Ergebnisse des Mikrozensus); 2017
- [A II 2 – j/18](#) Gerichtliche Ehelösungen im Freistaat Sachsen; 2018
- [A IV 11 – j/18](#) Schwangerschaftsabbrüche im Freistaat Sachsen; 2018
- [C I 3 – j/18](#) Anbau und Ernte von Gemüse und Erdbeeren im Freistaat Sachsen; 2018
- [C II 2 – j/18](#) Bodennutzung und Ernte im Freistaat Sachsen; Feldfrüchte, Baumobst, Strauchbeeren und Gemüse; 2018
- [C II 4 – j/18](#) Weinmosternte im Weinanbauggebiet Sachsen; 2018

<a href="#">C III 8 – hj 2/18</a>	Viehbestände im Freistaat Sachsen; November 2018
<a href="#">D I 1 – vj 4/18</a>	Gewerbeanmeldungen und -abmeldungen im Freistaat Sachsen; 4. Quartal und Jahr 2018
<a href="#">E II 4 – j/18</a>	Baugewerbe im Freistaat Sachsen; Bauhauptgewerbe; 2018
<a href="#">E III 4 – j/18</a>	Baugewerbe im Freistaat Sachsen; Ausbaugewerbe sowie Erschließung von Grundstücken; Bauträger; 2018
<a href="#">G III 1 – j/18</a>	Außenhandel des Freistaates Sachsen; Vorläufige Ergebnisse 2018
<a href="#">G IV 1 – j/18</a>	Beherbergungsgewerbe im Freistaat Sachsen; Jahr 2018
<a href="#">L II 2 – vj 4/18</a>	Einzahlungen und Auszahlungen der kommunalen Kern- und Extrahaushalte im Freistaat Sachsen; 01.01. bis 31.12.2018
<a href="#">L III 1 – j/17</a>	Schulden der öffentlichen Kern- und Extrahaushalte sowie der sonstigen öffentlichen Fonds, Einrichtungen und Unternehmen im Freistaat Sachsen; 31. Dezember 2017
<a href="#">L III 3 – j/18</a>	Versorgungsempfänger des öffentlichen Dienstes nach Beamtenversorgungsrecht im Freistaat Sachsen; 1. Januar 2018
<a href="#">L IV 11 – j/17</a>	Umsatzsteuer-Voranmeldungen im Freistaat Sachsen (Ergebnisse der Umsatzsteuerstatistik); 2017
<a href="#">L V 1 – j/16</a>	Jahresabschlüsse der kaufmännisch buchenden öffentlichen Fonds, Einrichtungen und Unternehmen des Freistaates Sachsen; 2015 und 2016
<a href="#">N I 6 – vj 4/18</a>	Verdienste und Arbeitszeiten im Produzierenden Gewerbe und Dienstleistungsbereich im Freistaat Sachsen; IV. Quartal 2018
<a href="#">O II 1 – 5j/18</a>	Ausstattung privater Haushalte mit ausgewählten Gebrauchsgütern im Freistaat Sachsen; Ergebnisse der Einkommens- und Verbrauchsstichprobe; 2018
<a href="#">Z I 1 – vj 4/18</a>	Konjunkturbericht für den Freistaat Sachsen; Dezember 2018
<a href="#">Z II 1 – j/17</a>	Sächsische Gemeindestatistik; Ausgewählte Strukturdaten; 2017

## Verzeichnisse

<a href="#">Ausgabe 2019</a>	Landratsämter, Stadt- und Gemeindeverwaltungen im Freistaat Sachsen; Gebietsstand: 1. März 2019
------------------------------	---

Einen Überblick über unsere neu erschienenen Veröffentlichungen finden Sie wöchentlich aktualisiert [hier](#).

## Herausgeber



Statistisches Landesamt des Freistaates Sachsen  
Postanschrift:  
Statistisches Landesamt des Freistaates Sachsen  
Macherstraße 63  
01917 Kamenz  
Telefon: (+49) (0)3578-33 19 13  
E-Mail: [info@statistik.sachsen.de](mailto:info@statistik.sachsen.de)  
Internet: [www.statistik.sachsen.de](http://www.statistik.sachsen.de)

---

## Redaktion

### **Verantwortlich im Sinne von § 55 Abs. 2 RStV:**

Diana Roth (Stabsstellenleitung: Grundsatzfragen, Presse, Öffentlichkeitsarbeit)

[Datenschutz](#) | [Abmelden](#)