

Medieninformation

22/2022

Statistisches Landesamt des Freistaates Sachsen

Ihre Ansprechpartnerin
Diana RothDurchwahl
Telefon +49 3578 33-1910
Telefax +49 3578 33-1999presse@statistik.sachsen.de

Kamenz, 28. Februar 2022

Leichter Anstieg der Gewerbeanmeldungen im Jahr 2021 in Sachsen

Trotz der Corona bedingten Maßnahmen überstieg die Zahl der 26 396 Gewerbeanmeldungen die Zahl der 23 390 Gewerbeabmeldungen. Die Zahl der Gewerbeanmeldungen erhöhte sich gegenüber dem Vorjahr um 2,6 Prozent bzw. 668 Anmeldungen. Die Zahl der Gewerbeabmeldungen verringerte sich um 5,6 Prozent bzw. 1 397 Abmeldungen. Im Jahr 2021 wurden 3 006 mehr Anmeldungen als Abmeldungen registriert, so dass 100 Anmeldungen gut 88 Abmeldungen gegenüberstanden.

Rund drei Viertel der Meldungen (74,8 Prozent der Anmeldungen und 80 Prozent der Abmeldungen) betrafen Einzelunternehmen. Die GmbHs kamen an zweiter Stelle mit 16,2 bzw. 11,2 Prozent der Gewerbean- und -abmeldungen. Die häufigsten Anmeldungen entfielen erneut auf den Handel¹⁾ (22,1 Prozent), wobei im Einzelhandel 80,8 Prozent davon verbucht wurden. An zweiter Stelle folgte das Baugewerbe mit 12,6 Prozent. Die Anmeldungen im Gesundheits- und Sozialwesen stiegen um 50,9 Prozent, hauptsächlich im Gesundheitswesen um fast 111 Prozent.

Der größte Teil der Anmeldungen (82,3 Prozent) erfolgte mit der Absicht der Neuerrichtung eines Gewerbebetriebes. 10,2 Prozent der Gewerbeanmeldungen wurden wegen Zuzug von Gewerbebetrieben aus anderen Gewerbeamtsbezirken abgegeben und 7,5 Prozent auf Grund der Übernahme eines bereits bestehenden Betriebes (durch Kauf, Erbfolge, Pacht, Rechtsformwechsel oder Gesellschaftereintritt).

79 Prozent der Gewerbeabmeldungen erfolgten wegen der Aufgabe des Gewerbebetriebes. 12,5 Prozent wurden wegen Fortzug eines bestehenden Gewerbebetriebes in einen anderen Gewerbeamtsbereich angezeigt und 8,5 Prozent wegen der Übergabe eines weiterhin bestehenden Betriebes (durch Erbfolge, Verkauf, Verpachtung, Rechtsformwechsel oder Gesellschafteraustritt). Wiederholt wurden die meisten Abmeldungen im Handel¹⁾ mit 21,9 Prozent (davon im Einzelhandel 76,9 Prozent) und dem Baugewerbe mit 16,9 Prozent getätigt.

1) Einschließlich Instandhaltung und Reparatur von Kraftfahrzeugen.

Auskunft erteilt: Frau Kothe, Tel.: 03578 33-3331

Daten sind für das Land Sachsen sowie für Kreisfreie Städte und Landkreise erhältlich.

Weitergehende Veröffentlichungen im Internet: Statistischer Bericht D I 1

<https://www.statistik.sachsen.de/html/statistische-berichte.html> und

Eckdaten: <https://www.statistik.sachsen.de/html/gewerbeanzeigen.html>

Statistisches Landesamt
des Freistaates Sachsen
Macherstraße 63
01917 Kamenz

www.statistik.sachsen.de

NEU

Twitter: @Statistik_SN

Auskunftsdienst

Telefon +49 3578 33-1913
Telefax +49 3578 33-1921
info@statistik.sachsen.de

Bestellung von Publikationen

Telefon +49 3578 33-1240
vertrieb@statistik.sachsen.de

* Informationen zum Zugang für verschlüsselte / signierte E-Mails / elektronische Dokumente sowie De-Mail unter

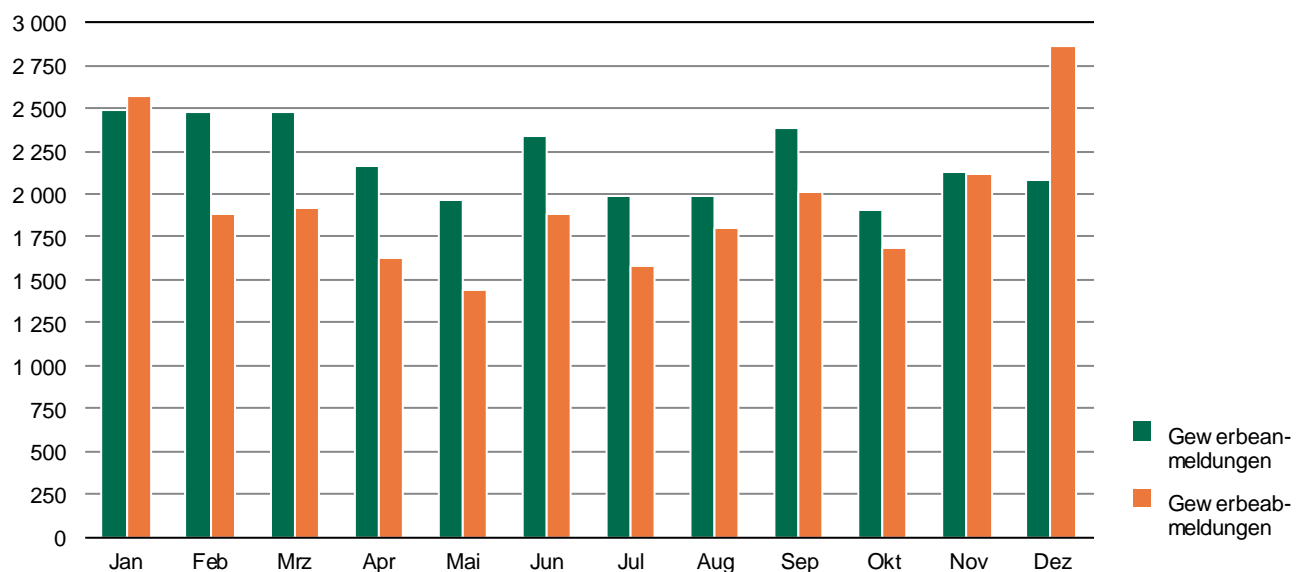
www.statistik.sachsen.de/html/kontakt.html

Informationen nach DSGVO unter www.stla.sachsen.de/daten-schutz.html

Gewerbeanzeigen¹⁾ in Sachsen 2020 und 2021 nach Grund der Meldung

Merkmal	2020	2021	Veränderung zum Vorjahr in %
Gewerbebeanmeldungen	25 728	26 396	2,6
Neuerrichtung	21 166	21 730	2,7
Neugründung	20 966	21 474	2,4
Betriebsgründung	5 065	5 119	1,1
sonstige Neugründung	15 901	16 355	2,9
darunter im Nebenerwerb	10 567	11 327	7,2
Umwandlung	200	256	28,0
Zuzug	2 809	2 681	-4,6
Übernahme	1 753	1 985	13,2
Rechtsformwechsel	406	538	32,5
Gesellschaftereintritt	147	213	44,9
Erbfolge, Kauf, Pacht	1 200	1 234	2,8
Gewerbeabmeldungen	24 787	23 390	-5,6
Aufgabe eines Betriebes	19 971	18 484	-7,4
Vollständige Aufgabe	19 680	18 159	-7,7
Betriebsaufgabe	4 672	4 183	-10,5
sonstige Stilllegung	15 008	13 976	-6,9
darunter im Nebenerwerb	7 868	7 049	-10,4
Umwandlung	291	325	11,7
Fortzug	3 028	2 929	-3,3
Übergabe	1 788	1 977	10,6
Rechtsformwechsel	492	619	25,8
Gesellschafteraustritt	262	270	3,1
Erbfolge, Verkauf, Verpachtung	1 034	1 088	5,2

1) ohne Reisegewerbe

Gewerbeanzeigen¹⁾ in Sachsen Januar bis Dezember 2021


1) ohne Reisegewerbe