

# Medieninformation

23/2024

Statistisches Landesamt des Freistaates Sachsen

Ihre Ansprechpartnerin  
Diana RothDurchwahl  
Telefon +49 3578 33-1910[presse@statistik.sachsen.de](mailto:presse@statistik.sachsen.de)

Kamenz, 11. März 2024

## Mehr Gewerbe 2023 in Sachsen an- und abgemeldet

In den sächsischen Gewerbeämtern wurden 2023 insgesamt 26.445 Gewerbeanmeldungen sowie 25.291 Gewerbeabmeldungen registriert und an das Statistische Landesamt übermittelt. Die Zahl der Gewerbeanmeldungen erhöhte sich gegenüber dem Vorjahr um 1,1 Prozent bzw. 282 Anmeldungen. Die Zahl der Gewerbeabmeldungen stieg um 4,7 Prozent bzw. 1.127 Abmeldungen. Im Jahr 2023 wurden 1.154 mehr Anmeldungen als Abmeldungen verzeichnet, so dass 100 Anmeldungen fast 96 Abmeldungen gegenüberstanden.

Gut drei Viertel der Anmeldungen (78,1 Prozent) betrafen 20.657 Einzelunternehmen. Davon wurden 36 Prozent der Anmeldungen von weiblichen und 64 Prozent von männlichen Gewerbetreibenden gemeldet. Gewerbetreibende mit deutscher Staatsangehörigkeit meldeten 79,3 Prozent der Einzelunternehmen an (16.372 Einzelunternehmen) an. 11,1 Prozent der Anmeldungen von Einzelunternehmen erfolgten durch Gewerbetreibende mit polnischer, rumänischer, syrischer oder ukrainischer Staatsangehörigkeit (2.295 Einzelunternehmen). Wie auch bei den Gewerbeanmeldungen wurden die meisten Gewerbeabmeldungen für Einzelunternehmen (20.623 Abmeldungen) abgegeben. Davon erfolgten 33,3 Prozent von weiblichen und 66,7 Prozent von männlichen Gewerbetreibenden. Die meisten Gewerbeabmeldungen nichtdeutscher Staatsangehöriger erfolgten durch polnische Gewerbetreibende (5,3 Prozent bzw. 1.094 aller Abmeldungen von Einzelunternehmen).

Die häufigsten Anmeldungen entfielen erneut auf den Handel einschließlich Instandhaltung und Reparatur von Kraftfahrzeugen (22,9 Prozent), wobei im Einzelhandel 81,3 Prozent davon verbucht wurden. Mit 10,8 Prozent belegte das Baugewerbe dieses Jahr den dritten Platz. Hier ging die Zahl der Anmeldungen um 12,2 Prozent bzw. 399 Meldungen gegenüber 2022 zurück. Im Handel wurden auch 2023 die meisten Gewerbeabmeldungen mit 23 Prozent getätigt. Das Baugewerbe mit 14,3 Prozent folgte, wobei 126 Abmeldungen lediglich 100 Anmeldungen gegenüberstanden. Die Abmeldungen im Baugewerbe erhöhten sich im Vergleich zu 2022 marginal um 1 Prozent.

**Auskunft erteilt: Frau Kothe, Tel. 03578 33-3331**

**Daten sind für das Land Sachsen sowie Kreisfreie Städte, Landkreise und Gemeinden erhältlich.**

**Weitergehende Veröffentlichungen im Internet:**

<https://www.statistik.sachsen.de/html/gewerbeanzeigen.html>

[https://www.statistik.sachsen.de/download/statistische-berichte/statistik-sachsen\\_dl1\\_gewerbeanmeldungen-abmeldungen.xlsx](https://www.statistik.sachsen.de/download/statistische-berichte/statistik-sachsen_dl1_gewerbeanmeldungen-abmeldungen.xlsx)

**Statistisches Landesamt**  
des Freistaates Sachsen  
Macherstraße 63  
01917 Kamenz

[www.statistik.sachsen.de](http://www.statistik.sachsen.de)

X: @Statistik\_SN

**Auskunftsdienst**  
Telefon +49 3578 33-1913  
Telefax +49 3578 33-1921  
[info@statistik.sachsen.de](mailto:info@statistik.sachsen.de)

**Bestellung von Publikationen**  
Telefon +49 3578 33-1240  
[vertrieb@statistik.sachsen.de](mailto:vertrieb@statistik.sachsen.de)

\* Informationen zum Zugang für verschlüsselte / signierte E-Mails / elektronische Dokumente sowie De-Mail unter

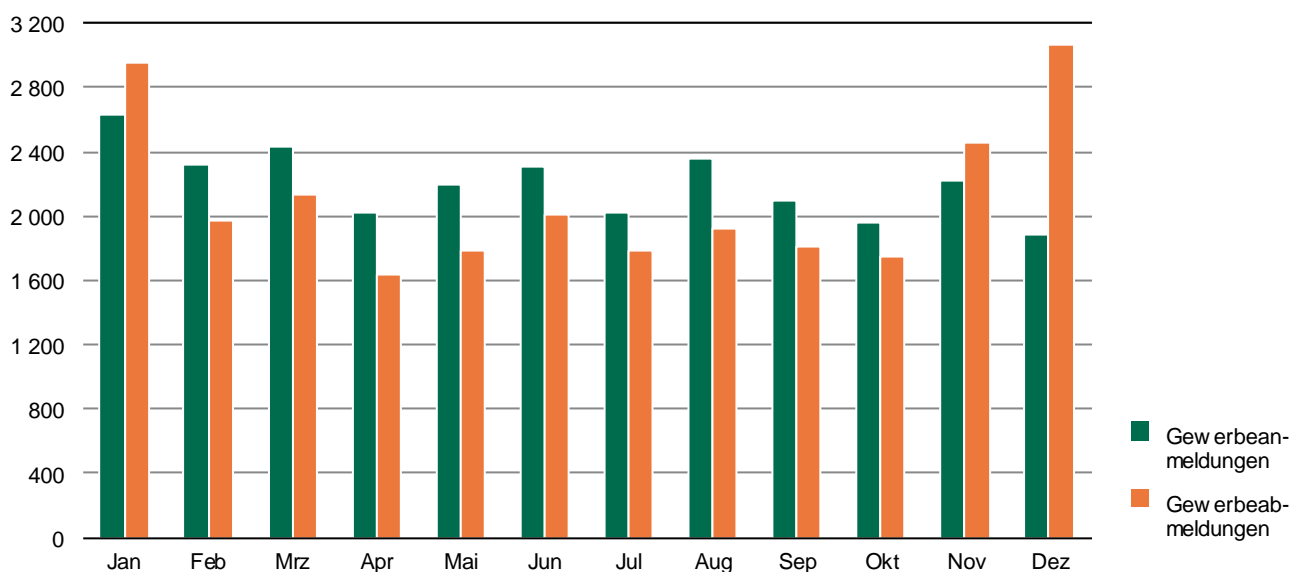
[www.statistik.sachsen.de/html/kontakt.html](http://www.statistik.sachsen.de/html/kontakt.html)

Informationen nach DSGVO unter [www.stla.sachsen.de/daten-schutz.html](http://www.stla.sachsen.de/daten-schutz.html)

**Gewerbeanzeigen<sup>1)</sup> in Sachsen 2022 und 2023 nach Grund der Meldung**

Merkmal	2022	2023	Veränderung zum Vorjahr in %
<b>Gewerbeanmeldungen</b>	<b>26.163</b>	<b>26.445</b>	<b>1,1</b>
Neuerrichtung	21.580	21.979	1,8
Neugründung	21.319	21.809	2,3
Betriebsgründung	4.365	4.548	4,2
sonstige Neugründung	16.954	17.261	1,8
darunter im Nebenerwerb	11.756	11.293	-3,9
Umwandlung	261	170	-34,9
Zuzug	2.561	2.746	7,2
sonstige Anmeldung	2.022	1.720	-14,9
Rechtsformwechsel	532	348	-34,6
Gesellschaftereintritt	201	131	-34,8
Erbfolge, Kauf, Pacht	1.289	1.241	-3,7
<b>Gewerbeabmeldungen</b>	<b>24.164</b>	<b>25.291</b>	<b>4,7</b>
Aufgabe eines Betriebes	19.522	20.662	5,8
Vollständige Aufgabe	19.148	20.414	6,6
Betriebsaufgabe	4.259	4.499	5,6
sonstige Stilllegung	14.889	15.915	6,9
darunter im Nebenerwerb	7.786	7.785	-0,0
Umwandlung	374	248	-33,7
Fortzug	2.597	2.796	7,7
sonstige Abmeldung	2.045	1.833	-10,4
Rechtsformwechsel	599	400	-33,2
Gesellschafteraustritt	349	328	-6,0
Erbfolge, Verkauf, Verpachtung	1.097	1.105	0,7

1) Ohne Reisegewerbe.

**Gewerbeanzeigen<sup>1)</sup> in Sachsen Januar bis Dezember 2023**


1) Ohne Reisegewerbe.