

# Medieninformation

31/2026

Statistisches Landesamt des Freistaates Sachsen

**Pressesprecherin**  
Diana RothDurchwahl  
Telefon +49 3578 33-1910[presse@statistik.sachsen.de](mailto:presse@statistik.sachsen.de)

Kamenz, 11. März 2026

## Gewerbeanmeldungen in Sachsen im Jahr 2025 zum Vorjahr um 8,4 Prozent gestiegen

In den sächsischen Gewerbeämtern wurden 2025 insgesamt 28.704 Gewerbeanmeldungen sowie 25.376 Gewerbeabmeldungen registriert. Nach Angaben des Statistischen Landesamtes erhöhte sich die Zahl der Gewerbeanmeldungen gegenüber dem Vorjahr um 8,4 Prozent bzw. um 2.220 Anmeldungen. Die Zahl der Gewerbeabmeldungen stieg um 0,5 Prozent bzw. um 119 Abmeldungen. Im Jahr 2025 wurden 3.328 mehr Anmeldungen als Abmeldungen verzeichnet, sodass 100 Anmeldungen rund 88 Abmeldungen gegenüberstanden.

Rund vier Fünftel der Anmeldungen (80 Prozent) betrafen 22.962 Einzelunternehmen. Davon wurden 37,6 Prozent von weiblichen und 62,4 Prozent von männlichen Gewerbetreibenden angemeldet.

Gewerbetreibende mit deutscher Staatsangehörigkeit meldeten 78,7 Prozent (18.063) der Einzelunternehmen an. 10,8 Prozent der Anmeldungen von Einzelunternehmen erfolgten durch Gewerbetreibende mit polnischer, ukrainischer, syrischer oder rumänischer Staatsangehörigkeit (2.474 Einzelunternehmen).

Wie auch bei den Gewerbeanmeldungen wurden die meisten Gewerbeabmeldungen für Einzelunternehmen (20.828 Abmeldungen) abgegeben. Davon erfolgten rund ein Drittel (33,6 Prozent) von weiblichen und zwei Drittel (66,4 Prozent) von männlichen Gewerbetreibenden. Die meisten Gewerbeabmeldungen nichtdeutscher Staatsangehöriger erfolgten durch polnische Gewerbetreibende (4,6 Prozent bzw. 952 aller Abmeldungen von Einzelunternehmen).

Die häufigsten Anmeldungen entfielen erneut auf den Wirtschaftsbereich Handel einschließlich Instandhaltung und Reparatur von Kraftfahrzeugen (23 Prozent), 9,3 Prozent der Gewerbeanmeldungen auf das Baugewerbe. Das Gastgewerbe verzeichnete 8,1 Prozent der Gewerbeanmeldungen. Die meisten Gewerbeabmeldungen wurden auch 2025 mit 24 Prozent im Handel getätigt. Das Baugewerbe folgte mit 13,5 Prozent, wobei 128 Abmeldungen lediglich 100 Anmeldungen gegenüberstanden. Die Abmeldungen im Baugewerbe verringerten sich jedoch im Vergleich zu 2024 um 4,1 Prozent.

**Auskunft erteilt: Frau Haase, Tel.: 03578 33-3332****Daten sind für das Land Sachsen sowie Kreisfreie Städte, Landkreise und Gemeinden erhältlich.****Weitergehende Veröffentlichungen im Internet:**<https://www.statistik.sachsen.de/html/gewerbeanzeigen.html><https://www.statistik.sachsen.de/download/statistische-berichte/statistik-sachsen-DI1-gewerbeanzeigen.xlsx>**Statistisches Landesamt  
des Freistaates Sachsen**  
Macherstraße 63  
01917 Kamenz[www.statistik.sachsen.de](http://www.statistik.sachsen.de)**Instagram**  
[statistik.sachsen](https://www.instagram.com/statistik.sachsen)**Auskunftsdienst**  
Telefon +49 3578 33-1913  
[info@statistik.sachsen.de](mailto:info@statistik.sachsen.de)

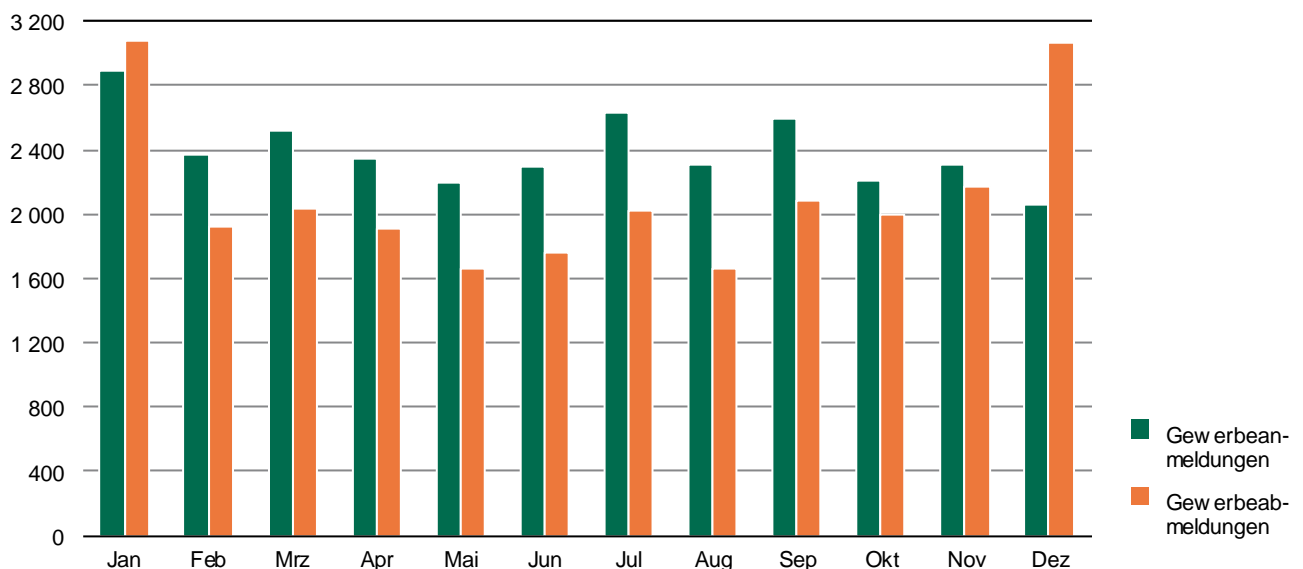
\* Informationen zum Zugang für verschlüsselte / signierte E-Mails / elektronische Dokumente sowie De-Mail unter [www.statistik.sachsen.de/html/kontakt.html](http://www.statistik.sachsen.de/html/kontakt.html)  
Informationen nach DSGVO unter [www.stla.sachsen.de/datenschutz.html](http://www.stla.sachsen.de/datenschutz.html)

**Gewerbeanzeigen<sup>1)</sup> in Sachsen 2024 und 2025 nach Grund der Meldung**

Merkmal	2024	2025	Veränderung zum Vorjahr in %
<b>Gewerbeanmeldungen</b>	<b>26.484</b>	<b>28.704</b>	<b>8,4</b>
Neuerichtung	22.087	24.378	10,4
Neugründung	21.918	24.205	10,4
Betriebsgründung	5.202	5.282	1,5
sonstige Neugründung	16.716	18.923	13,2
darunter im Nebenerwerb	11.271	12.784	13,4
Umwandlung	169	173	2,4
Zuzug	2.593	2.635	1,6
sonstige Anmeldung	1.804	1.691	-6,3
Rechtsformwechsel	325	287	-11,7
Gesellschaftereintritt	112	154	37,5
Erbfolge, Kauf, Pacht	1.367	1.250	-8,6
<b>Gewerbeabmeldungen</b>	<b>25.257</b>	<b>25.376</b>	<b>0,5</b>
Aufgabe eines Betriebes	20.730	21.052	1,6
Vollständige Aufgabe	20.478	20.797	1,6
Betriebsaufgabe	4.769	4.766	-0,1
sonstige Stilllegung	15.709	16.031	2,0
darunter im Nebenerwerb	7.868	8.131	3,3
Umwandlung	252	255	1,2
Fortzug	2.766	2.566	-7,2
sonstige Abmeldung	1.761	1.758	-0,2
Rechtsformwechsel	389	340	-12,6
Gesellschafteraustritt	240	303	26,3
Erbfolge, Verkauf, Verpachtung	1.132	1.115	-1,5

1) Ohne Reisegewerbe.

**Gewerbeanzeigen<sup>1)</sup> in Sachsen Januar bis Dezember 2025**



1) Ohne Reisegewerbe.