

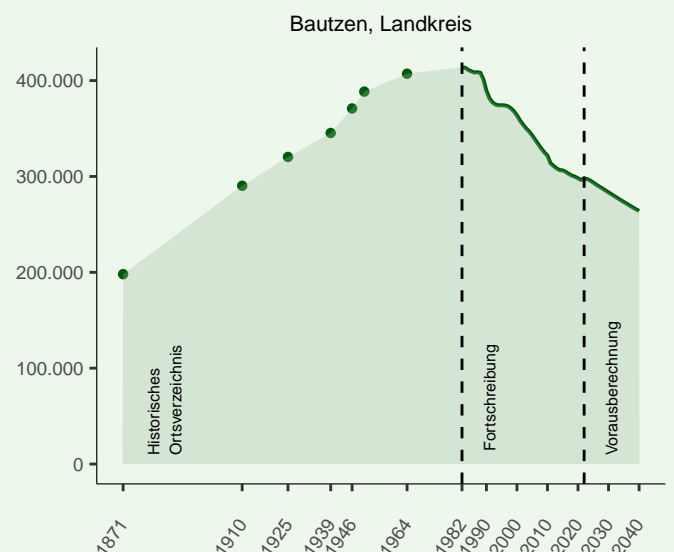
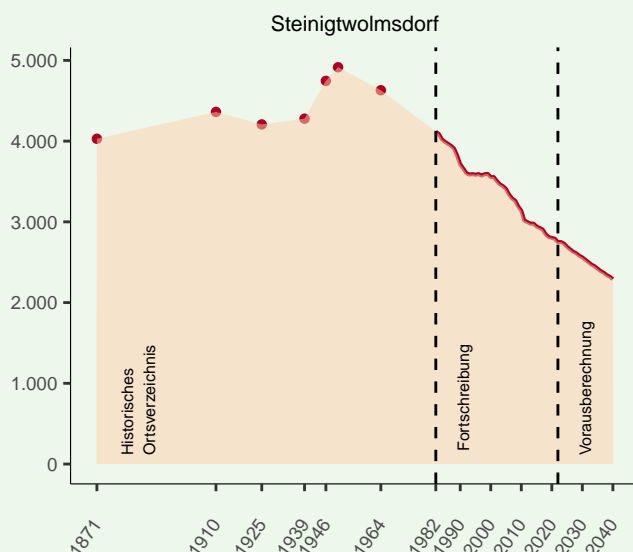
# Steinigtwolmsdorf

Landkreis: Bautzen | AGS: 14625590

ID	Inhalt des Indikators	Jahr	Wert	Kreis	Sachsen (inkl. KfS*)	Min SN (exkl. KfS*)	Max SN (exkl. KfS*)
D1	Bevölkerung	2022	2.748	297.711	4.086.152	347	87.172
D2	Anteil nichtdeutscher Bevölkerung (in %)	2022	1,3	3,7	7,3	0,5	17,9
D3	Bevölkerungsdichte, Einwohner/–innen je km <sup>2</sup> Bodenfläche	2022	152,3	124,3	221,5	16,0	1.525,2
D8	Durchschnittsalter in Lebensjahren	2022	49,8	48,4	46,8	41,4	53,8
D10	Jugendquotient (Verhältnis der Anzahl der unter 20–Jährigen zu 100 Personen im Alter von 20 bis unter 65 Jahren)	2022	33,1	34,3	32,6	25,1	49,7
D12	Altenquotient (Verhältnis der Anzahl der Personen 65 Jahre und älter zu 100 Personen im Alter von 20 bis unter 65 Jahren)	2022	60,2	53,7	48,1	33,9	80,9
D24	Veränderung der Bevölkerung 2040 (8. RBV, V2) ggü. 2022 in %	2022	–16,7	–11,3	–6,7	–30,3	16,0
M2	Außenwanderungssaldo je 1.000 Einwohner/–innen (Bundesgebiet und Ausland)	2022	0,4	9,3	18,3	–9,2	64,2
W2	Steuereinnahmen insgesamt je Einwohner/–in (in Euro)	2022	484,4	937,7	1.037,9	398,6	9.380,8
W6	Einzahlungen aus allgemeinen Schlüsselzuweisungen je Einwohner/–in (in Euro, nur Gemeinden)	2022	541,9	302,0	526,5	0,0	841,1
W7	Bereinigte Auszahlungen (ohne Finanzierungstätigkeit) je Einwohner/–in (in Euro, nur Gemeinden)	2022	1.603,2	1.945,6	2.781,4	1.085,3	6.567,9
E1	Arbeitslose je 100 Einwohner/–innen von 15 bis unter 65 Jahren	2022	4,4	4,7	4,8	1,1	9,8
E3	Anteil der 15– bis unter 65–jährigen SV–pflichtig Beschäftigten an der Gesamtbevölkerung derselben Altersgruppe (in %, Wohnort)	2022	66,7	69,0	66,8	52,0	78,8
S2	Anteil Arbeitslose (SGB II) an allen Arbeitslosen (in %)	2022	42,9	61,8	67,9	9,0	81,0

## Entwicklung der Bevölkerung

(1871–2040)

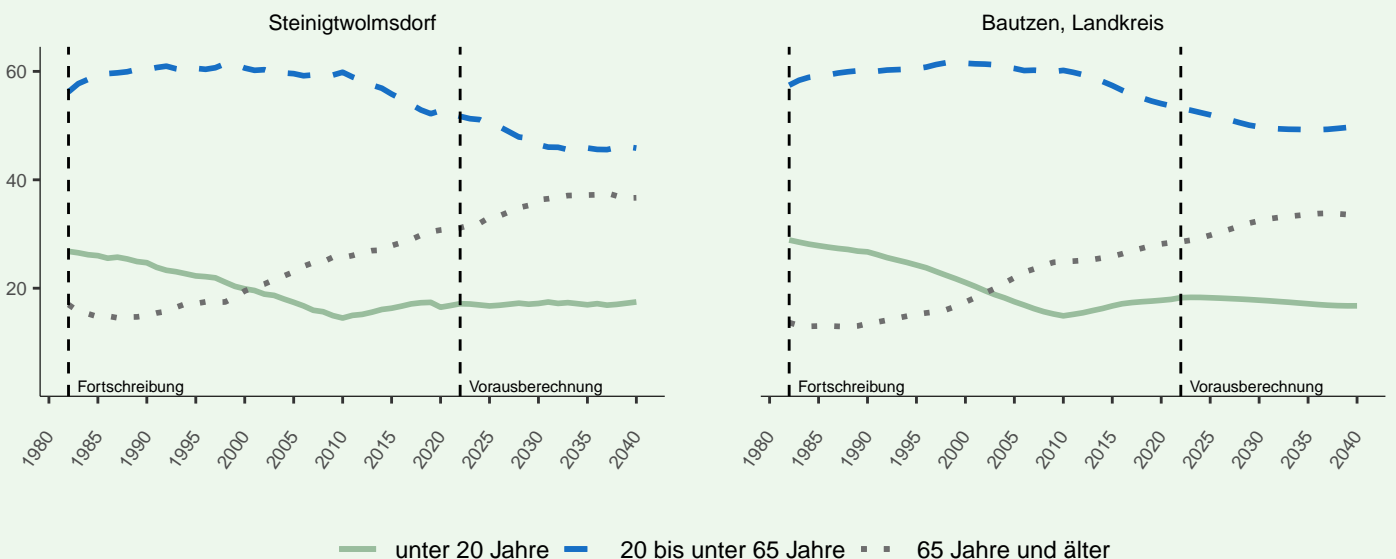


# 1. Demografie

ID	Inhalt des Indikators	Jahr	Wert	Kreis	Sachsen (inkl. KfS*)	Min SN (exkl. KfS*)	Max SN (exkl. KfS*)
D1	Bevölkerung	2022	2.748	297.711	4.086.152	347	87.172
D2	Anteil nichtdeutscher Bevölkerung (in %)	2022	1,3	3,7	7,3	0,5	17,9
D3	Bevölkerungsdichte, Einwohner/–innen je km² Bodenfläche	2022	152,3	124,3	221,5	16,0	1.525,2
D4	Lebendgeborene je 1.000 Einwohner/–innen	2022	3,6	6,7	7,2	0,0	21,8
D5	Gestorbene je 1.000 Einwohner/–innen	2022	14,4	15,6	14,8	4,6	36,0
D6	Geschlechterproportion (Anzahl der Männer je 100 Frauen)	2022	102,4	97,5	96,9	88,2	130,6
D7	Geschlechterproportion im Alter von 20 bis unter 40 Jahren	2022	100,5	111,2	108,8	80,4	236,8
D8	Durchschnittsalter in Lebensjahren	2022	49,8	48,4	46,8	41,4	53,8
D9	Veränderung des Durchschnittsalters in Lebensjahren ggü. 1990	2022	10,4	10,8	7,4	4,4	19,5
D10	Jugendquotient (Verhältnis der Anzahl der unter 20–Jährigen zu 100 Personen im Alter von 20 bis unter 65 Jahren)	2022	33,1	34,3	32,6	25,1	49,7
D11	Veränderung des Jugendquotienten ggü. 1990	2022	–7,8	–10,3	–7,2	–22,4	3,7
D12	Altenquotient (Verhältnis der Anzahl der Personen 65 Jahre und älter zu 100 Personen im Alter von 20 bis unter 65 Jahren)	2022	60,2	53,7	48,1	33,9	80,9
D13	Veränderung des Altenquotienten ggü. 1990	2022	35,5	31,2	22,0	8,1	60,4
D14	Gesamtquotient (Summe aus dem Jugendquotienten und dem Altenquotienten)	2022	93,4	88,1	80,7	68,3	113,8
D15	Veränderung des Gesamtquotienten ggü. 1990	2022	27,7	20,9	14,8	–7,1	46,1
D16	Anteil der Bevölkerung an der Gesamtbevölkerung (in %): unter 20 Jahre	2022	17,1	18,3	18,0	13,3	27,0
D17	Anteil der Bevölkerung an der Gesamtbevölkerung (in %): 20 bis unter 65 Jahre	2022	51,7	53,2	55,3	46,8	59,4
D18	Anteil der Bevölkerung an der Gesamtbevölkerung (in %): 65 Jahre und älter	2022	31,1	28,6	26,6	18,6	38,2

## Entwicklung der Bevölkerung nach Altersgruppen (in %)

(1982–2040)



# 1. Demografie (Fortsetzung)

ID	Inhalt des Indikators	Jahr	Wert	Kreis	Sachsen (inkl. KfS*)	Min SN (exkl. KfS*)	Max SN (exkl. KfS*)
D19	Anteil der Bevölkerung an der Gesamtbevölkerung (in %): unter 5 Jahre	2022	3,6	4,1	4,2	2,3	7,0
D20	Anteil der Bevölkerung an der Gesamtbevölkerung (in %): 15 bis unter 20 Jahre	2022	4,3	4,4	4,4	3,0	6,6
D21	Anteil der Bevölkerung an der Gesamtbevölkerung (in %): 60 bis unter 65 Jahre	2022	9,4	8,8	7,5	6,5	13,7
D22	Bevölkerung 15 bis unter 20 Jahre je 100 Einwohner/-innen von 60 bis unter 65 Jahre	2022	46,3	49,7	58,4	25,9	76,3
D23	Verhältnis der Berufseinsteiger/-innen (20 bis unter 25 Jahre) zu den Berufsaussteiger/-innen (60 bis unter 65 Jahre)	2022	37,7	37,6	61,8	10,2	95,8
D24	Veränderung der Bevölkerung 2040 (8. RBV, V2) ggü. 2022 in %	2022	-16,7	-11,3	-6,7	-30,3	16,0
D25	Veränderung der Bevölkerung 20 bis unter 65 Jahre 2040 (8. RBV, V2) ggü. 2022 in %	2022	-26,1	-17,1	-8,8	-36,9	7,3
D26	Veränderung der Bevölkerung im Alter von 65 Jahren und älter 2040 (8. RBV, V2) ggü. 2022 in %	2022	-1,9	4,0	1,7	-20,8	46,9
D27	Jugendquotient im Jahr 2040 (8. RBV, V2)	2040	38,1	33,7	31,2	23,9	49,0
D28	Veränderung des Jugendquotienten 2040 (8. RBV, V2) ggü. 2022	2022	4,9	-0,7	-1,4	-12,4	15,4
D29	Altenquotient im Jahr 2040 (8. RBV, V2)	2040	80,0	67,4	53,7	43,1	112,5
D30	Veränderung des Altenquotienten 2040 (8. RBV, V2) ggü. 2022	2022	19,8	13,6	5,6	-10,6	44,1
D31	Gesamtquotient im Jahr 2040 (8. RBV, V2)	2040	118,1	101,1	84,9	76,5	146,5
D32	Veränderung des Gesamtquotienten 2040 (8. RBV, V2) ggü. 2022	2022	24,7	13,0	4,2	-22,4	51,5

## 2. Bevölkerungsbewegung & Migration

ID	Inhalt des Indikators	Jahr	Wert	Kreis	Sachsen (inkl. KfS*)	Min SN (exkl. KfS*)	Max SN (exkl. KfS*)
M1	Wanderungssaldo je 1.000 Einwohner/-innen	2022	-5,1	13,7	18,3	-48,4	46,0
M2	Außenwanderungssaldo je 1.000 Einwohner/-innen (Bundesgebiet und Ausland)	2022	0,4	9,3	18,3	-9,2	64,2
M3	Zuzüge je 1.000 Einwohner/-innen	2022	33,6	37,6	39,1	15,2	279,9
M4	Zuzüge aus Kreisfreien Städten je 100 Zuzüge innerhalb Sachsens (3-Jahres-Summe)	2022	14,8			0,9	92,4
M5	Fortzüge je 1.000 Einwohner/-innen	2022	38,6	23,9	20,7	17,0	248,7
M6	Fortzüge in Kreisfreie Städte je 100 Fortzüge innerhalb Sachsens (3-Jahres-Summe)	2022	11,9			3,2	66,2
M7	Wanderungssaldo je 1.000 Einwohner/-innen derselben Altersgruppen: unter 18 Jahre und 30 bis unter 50 Jahre	2022	19,1	29,9	26,0	-34,9	104,3
M8	Wanderungssaldo je 1.000 Einwohner/-innen derselben Altersgruppe: 18 bis unter 30 Jahre	2022	-57,4	-7,0	44,8	-329,1	143,8
M9	Wanderungssaldo je 1.000 Einwohner/-innen derselben Altersgruppe: 50 bis unter 65 Jahre	2022	5,7	8,4	8,9	-38,7	47,4
M10	Wanderungssaldo je 1.000 Einwohner/-innen derselben Altersgruppe: 65 Jahre und älter	2022	-29,1	1,2	3,9	-107,1	76,3

## 3. Wohnen

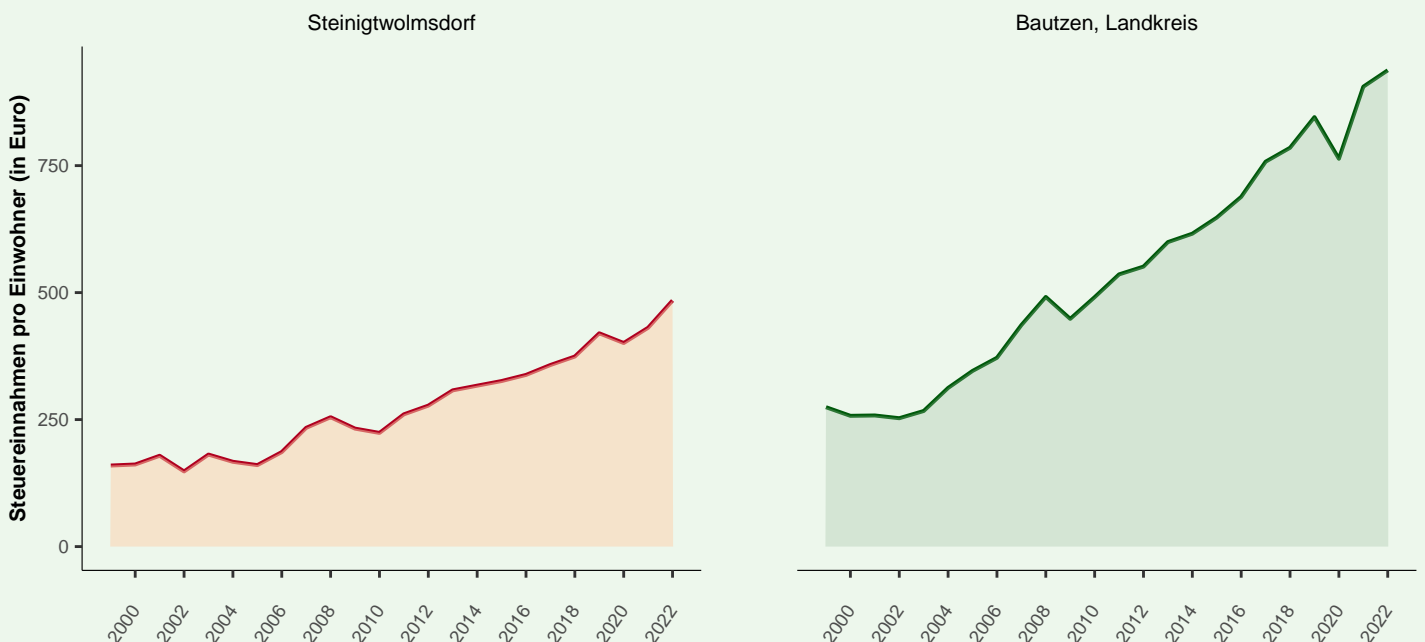
ID	Inhalt des Indikators	Jahr	Wert	Kreis	Sachsen (inkl. KfS*)	Min SN (exkl. KfS*)	Max SN (exkl. KfS*)
L1	Anteil Siedlungsfläche an Bodenfläche (in %)	2022	7,9	8,9	10,6	1,8	43,3
L2	Anteil Wohnbaufläche an Bodenfläche (in %)	2022	5,8	4,0	4,8	1,1	25,6
L3	Wohnungsbestand: Wohnungen mit 1 oder 2 Räumen je 100 Wohnungen	2022	4,2	8,8	13,8	0,5	24,4
L4	Wohnungsbestand: Wohngebäude mit 1 Wohnung je 100 Wohngebäude	2022	71,9	69,0	60,4	40,5	86,9
L5	Wohnungsbestand: Wohnfläche in Quadratmeter je Einwohner/-in	2022	49,6	46,2	44,8	39,3	64,2
L6	Baugenehmigungen: neue Wohngebäude je 1.000 Einwohner/-innen	2022	0,0	1,4	1,0	0,0	7,8
L7	Baufertigstellungen von Wohnungen je 100 Wohnungen im Bestand (Wohn- und Nichtwohngebäude)	2022	0,1	0,4	0,4	0,0	1,8

## 4. Wirtschaft & Finanzen

ID	Inhalt des Indikators	Jahr	Wert	Kreis	Sachsen (inkl. KfS*)	Min SN (exkl. KfS*)	Max SN (exkl. KfS*)
W1	Steuereinnahmekraft je Einwohner/-in (in Euro)	2022	511,3	992,7	1.037,9	404,5	9.717,3
W2	Steuereinnahmen insgesamt je Einwohner/-in (in Euro)	2022	484,4	937,7	1.037,9	398,6	9.380,8
W3	Gemeindeanteil an der Einkommensteuer je Einwohner/-in (in Euro)	2022	269,8	326,2	337,5	210,6	489,8
W4	Gemeindeanteil an der Umsatzsteuer je Einwohner/-in (in Euro)	2022	14,0	75,3	83,7	9,5	238,7
W5	Gesamtbetrag der Einkünfte je Steuerpflichtige/n (in Euro)	2019	32.834	34.885	35.170	26.370	54.501
W6	Einzahlungen aus allgemeinen Schlüsselzuweisungen je Einwohner/-in (in Euro, nur Gemeinden)	2022	541,9	302,0	526,5	0,0	841,1
W7	Bereinigte Auszahlungen (ohne Finanzierungstätigkeit) je Einwohner/-in (in Euro, nur Gemeinden)	2022	1.603,2	1.945,6	2.781,4	1.085,3	6.567,9
W8	Auszahlungen aus Investitionstätigkeit je Einwohner/-in (in Euro, nur Gemeinden)	2022	243,9	315,5	531,9	3,1	3.808,4
W9	Schulden der kommunalen Kernhaushalte beim nichtöffentlichen Bereich je Einwohner/-in (in Euro, nur Gemeinden)	2022	283,5	296,2	460,9	0,0	2.415,5
W10	Schulden der kommunalen Kernhaushalte je Einwohner/-in (in Euro, nur Gemeinden)	2022	328,2	323,2	532,4	1,5	2.427,1
W11	Gewerbebeanmeldungen je 1.000 Einwohner/-innen	2022	4,7	5,2	6,4	0,0	20,9
W12	Privatinsolvenzen je 1.000 Einwohner/-innen	2022	0,0	0,8	0,7	0,0	4,4
W13	Anzahl geöffneter Beherbergungsbetriebe	2022	0	150	1.947	0	45
W14	Durchschnittliche tägliche Übernachtungszahl in Beherbergungsbetrieben	2022	0	1.936,4	49.070,6	0	1.368,5

### Entwicklung der Steuereinnahmen pro Einwohner/in (in Euro)

(1999–2022)

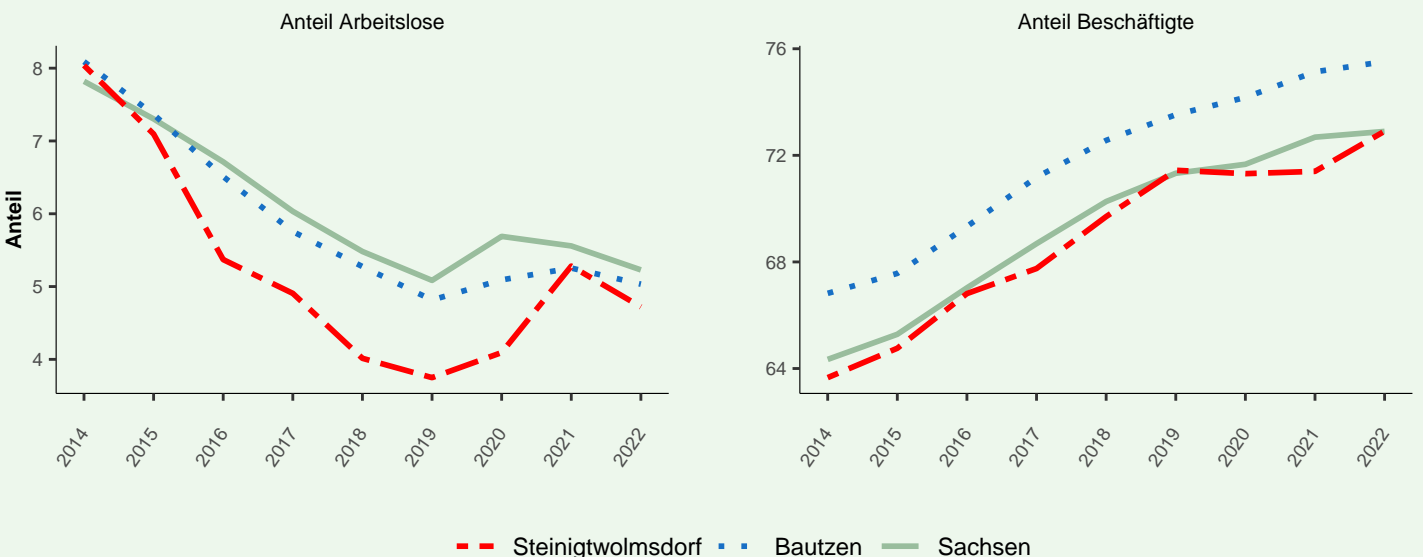


## 5. Erwerbstätigkeit (Wohnortprinzip)

ID	Inhalt des Indikators	Jahr	Wert	Kreis	Sachsen (inkl. KfS*)	Min SN (exkl. KfS*)	Max SN (exkl. KfS*)
E1	Arbeitslose je 100 Einwohner/-innen von 15 bis unter 65 Jahren	2022	4,4	4,7	4,8	1,1	9,8
E2	Anteil Langzeitarbeitslose (> 12 Monate) an allen Arbeitslosen (in %)	2022	50,3	44,6	38,7	6,1	58,9
E3	Anteil der 15- bis unter 65-jährigen SV-pflichtig Beschäftigten an der Gesamtbevölkerung derselben Altersgruppe (in %, Wohnort)	2022	66,7	69,0	66,8	52,0	78,8
E4	Anteil Auspendler/-innen an allen SV-pflichtig Beschäftigten (in %, Wohnort)	2022	93,0	30,3	9,2	37,1	97,3
E5	Anteil der Personen im Erwerbsalter, die weder arbeitslos noch in SV-pflichtiger Beschäftigung sind, an der Gesamtbevölkerung im Erwerbsalter (in %, Wohnort)	2022	29,0	26,4	28,4	18,8	44,5
E6	Anteil der 15- bis unter 65-jährigen SV-pflichtig beschäftigten Frauen an allen Frauen derselben Altersgruppe (in %, Wohnort)	2022	66,2	68,7	66,1	54,1	81,7
E7	Anteil der SV-pflichtig Beschäftigten mit Mittlerer Reife an allen SV-pflichtig Beschäftigten (in %, Wohnort)	2022	63,8	58,8	50,9	41,2	72,0
E8	Anteil der SV-pflichtig Beschäftigten mit Abitur oder Fachabitur an allen SV-pflichtig Beschäftigten (in %, Wohnort)	2022	20,2	21,6	30,5	13,1	42,8
E9	Anteil der SV-pflichtig Beschäftigten mit akademischem Abschluss an allen SV-pflichtig Beschäftigten (in %, Wohnort)	2022	12,2	13,4	19,3	5,4	31,1
E10	Anteil der SV-pflichtig Beschäftigten in einem Ausbildungsverhältnis an allen SV-pflichtig Beschäftigten (in %, Wohnort)	2022	3,8	3,4	3,5	1,4	5,8
E11	Im Nebenjob geringfügig Beschäftigte im Alter von 15 bis unter 65 Jahre an allen SV-pflichtig Beschäftigten derselben Altersgruppe (in %, Wohnort)	2022	5,1	4,5	4,9	2,3	8,7
E12	Geringfügig Beschäftigte im Alter von 15 bis unter 65 Jahre an der Gesamtbevölkerung derselben Altersgruppe (in %, Wohnort)	2022	3,0	3,1	3,5	1,4	5,3
E13	SV-pflichtig Beschäftigte im Alter von 55 bis unter 65 Jahre an der Gesamtbevölkerung derselben Altersgruppe (in %, Wohnort)	2022	57,5	63,2	62,9	52,1	76,9

### Anteil Arbeitslose/Erwerbstätige an der Gesamtbevölkerung im Alter von 20 bis unter 65 Jahre (in %)

(2014–2022)



## 6. Erwerbstätigkeit (Arbeitsortprinzip)

ID	Inhalt des Indikators	Jahr	Wert	Kreis	Sachsen (inkl. KfS*)	Min SN (exkl. KfS*)	Max SN (exkl. KfS*)
E14	Anteil Einpendler/-innen an allen SV-pflichtig Beschäftigten (in %, Arbeitsort)	2022	64,2	27,1	8,7	40,1	95,3
E15	Anteil der 15- bis unter 65-jährigen SV-pflichtig Beschäftigten an der Gesamtbevölkerung derselben Altersgruppe (in %, Arbeitsort)	2022	13,1	66,0	66,5	7,2	220,8
E16	Anteil der SV-pflichtig beschäftigten Frauen an allen SV-pflichtig Beschäftigten (in %, Arbeitsort)	2022	46,6	47,3	48,0	19,7	71,8
E17	Anteil der SV-pflichtig Beschäftigten mit akademischem Abschluss an allen SV-pflichtig Beschäftigten (in %, Arbeitsort)	2022	6,4	12,8	18,4	1,8	23,5
E18	Anteil SV-pflichtig Beschäftigte im Primärsektor an allen SV-pflichtig Beschäftigten (in %, Arbeitsort)	2022		1,5	1,1	0,0	45,2
E19	Anteil SV-pflichtig Beschäftigte im Sekundärsektor an allen SV-pflichtig Beschäftigten (in %, Arbeitsort)	2022		35,9	27,6	3,0	95,7
E20	Anteil SV-pflichtig Beschäftigte im Tertiärsektor an allen SV-pflichtig Beschäftigten (in %, Arbeitsort)	2022	60,8	62,6	71,3	4,3	96,5

## 7. Soziale Leistungen

ID	Inhalt des Indikators	Jahr	Wert	Kreis	Sachsen (inkl. KfS*)	Min SN (exkl. KfS*)	Max SN (exkl. KfS*)
S1	Anteil Arbeitslose (SGB III) an allen Arbeitslosen (in %)	2022	57,1	38,2	32,1	19,0	91,0
S2	Anteil Arbeitslose (SGB II) an allen Arbeitslosen (in %)	2022	42,9	61,8	67,9	9,0	81,0
S3	SGB II: Anteil Leistungsberechtigte (erwerbsfähig, nicht erwerbsfähig, sonstige) an allen Einwohner/-innen unter 65 Jahren (in %)	2022	4,1	6,1	7,8	0,4	16,6
S4	SGB II: Anteil Erwerbstätige erwerbsfähige Leistungsberechtigte an allen erwerbsfähigen Leistungsberechtigten (in %)	2022	25,3	22,4	22,9	0,0	55,8
S5	SGB II: Anteil Personen in Bedarfsgemeinschaften unter 18 Jahren an der Gesamtbevölkerung dieser Altersgruppe (in %)	2022	6,9	7,8	11,2	0,0	21,9
S6	Hilfe zum Lebensunterhalt (SGB XII, 3. Kap.): Empfänger/-innen je 1.000 Einwohner/-innen	2022	0,0	1,5	2,0	0,0	15,9
S7	Grundsicherung im Alter (SGB XII, 4. Kap.): Empfänger/-innen je 1.000 Einwohner/-innen oberhalb der Regelaltersgrenze	2022	0,0	9,3	15,7	0,0	58,6
S8	Hilfen in besonderen Lebenslagen (SGB XII, 5.-9. Kap.): Empfänger/-innen je 1.000 Einwohner/-innen	2022	0,0	4,0	5,4	0,0	51,7
S9	Soziale Mindestsicherung: Anteil der Empfänger/-innen an der Gesamtbevölkerung (in %)	2022	3,0	5,7	7,5	0,1	14,7
S10	Empfänger/-innen von Regelleistungen nach Asylbewerberleistungsgesetz (AsylbLG) je 1.000 Einwohner/-innen	2022	0,0	3,6	6,7	0,0	40,8
S11	Empfänger/-innen von Regelleistungen für Bildung und Teilhabe nach §4 Abs. 3 AsylbLG je 1.000 Einwohner/-innen	2022	0,0	0,6	1,0	0,0	9,5
S12	SGB II: Anteil Leistungsberechtigte im Alter von 15 bis unter 18 Jahre (erwerbsfähig, nicht erwerbsfähig, sonstige) an der Gesamtbevölkerung dieser Altersgruppe (in %)	2022	6,1	5,9	8,4	0,0	17,9
S13	SGB II: Anteil nicht erwerbsfähige Leistungsberechtigte unter 15 Jahre an der Gesamtbevölkerung dieser Altersgruppe (in %)	2022	4,2	6,4	9,8	0,0	18,7

## 8. Gesundheit & Pflege

ID	Inhalt des Indikators	Jahr	Wert	Kreis	Sachsen (inkl. KfS*)	Min SN (exkl. KfS*)	Max SN (exkl. KfS*)
G1	Maximale Distanz, welche 50% der Gebäude bis zum nächsten Krankenhaus aufweisen (in km)	2021	8,6	8,9	6,8	1,1	28,7
G2	Maximale Distanz, welche 50% der Gebäude bis zum nächsten Pflegeheim aufweisen (in km)	2021	4,7	2,6	1,8	0,6	13,2
G3	Schwerbehinderte Menschen je 1.000 Einwohner/-innen	2021	103,9	116,5	107,0	47,1	211,3
G4	Anteil schwerbehinderter Menschen im Alter von 65 Jahren und älter an allen Schwerbehinderten (in %)	2021	62,1	61,9	63,4	45,5	77,4
G5	– Indikator wurde aufgrund einer fehlerhaften Datenlieferung gestrichen –						
G6	Hilfe zur Pflege (SGB XII, 7. Kap.): Empfänger/-innen 65 Jahre und älter je 1.000 Einwohner/-innen 65 Jahre und älter	2022	0,0	10,6	13,0	0,0	107,0
G7	Anteil der Bevölkerung 65 bis unter 70 Jahre an der Gesamtbevölkerung (in %)	2022	9,4	7,9	6,9	5,9	12,1
G8	Anteil der Bevölkerung 70 bis unter 75 Jahre an der Gesamtbevölkerung (in %)	2022	7,5	6,5	6,1	4,1	10,6
G9	Anteil der Bevölkerung 75 bis unter 80 Jahre an der Gesamtbevölkerung (in %)	2022	4,4	4,4	4,5	1,6	7,4
G10	Anteil der Bevölkerung 80 und älter an der Gesamtbevölkerung (in %)	2022	9,9	9,8	9,2	5,0	14,3

## 9. Bildung

ID	Inhalt des Indikators	Jahr	Wert	Kreis	Sachsen (inkl. KfS*)	Min SN (exkl. KfS*)	Max SN (exkl. KfS*)
B1	Schüler/-innen in Grundschulen je Klasse (Schuljahr 2022/23)	2022	20,4	21,1	21,6	10,0	28,8
B2	Schüler/-innen in Grundschulen je Lehrkraft (Schuljahr 2022/23)	2022	14,6	14,3	14,9	7,9	34,0
B3	Maximale Distanz, welche 50% der Gebäude bis zur nächsten Grundschule aufweisen (in km)	2021	1,6	1,7	1,4	0,5	10,9
B4	Anzahl von Kindertageseinrichtungen	2022	2	244	3.072	0	50
B5	Genehmigte Plätze in Kindertageseinrichtungen	2022	262	27.244	369.983	0	6.972
B6	Auslastungsquote der Kindertageseinrichtungen	2022	79,4	87,1	85,9	43,1	105,7
B7	Kinder in Kindertageseinrichtungen, 1 bis unter 3 Jahre	2022	30	3.642	47.444	0	897
B8	Kinder in Kindertageseinrichtungen, 3 bis unter 6 Jahre	2022	68	7.946	106.765	0	2.103
B9	Kinder in Kindertageseinrichtungen, 6 bis unter 11 Jahre	2022	110	11.852	159.456	0	2.754
B10	Kinder in Kindertageseinrichtungen, 11 bis unter 14 Jahre	2022	0	221	3.634	0	76