

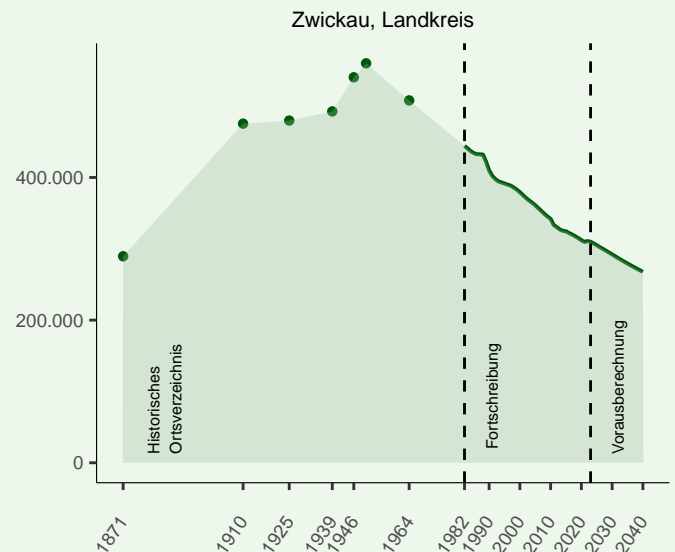
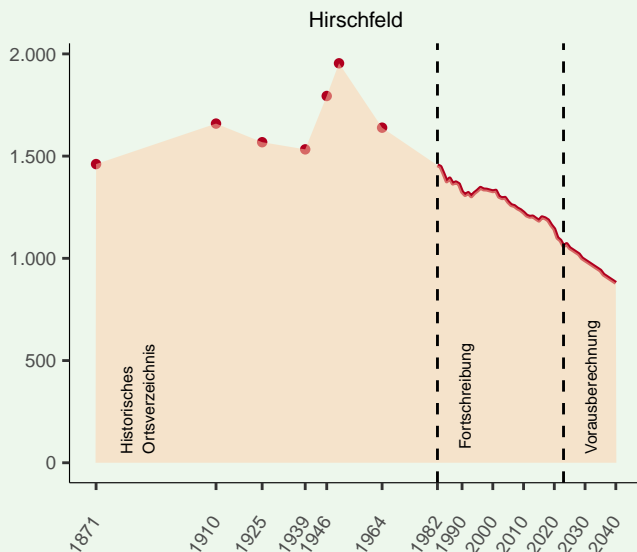
Hirschfeld

Landkreis: Zwickau | AGS: 14524110

ID	Inhalt des Indikators	Jahr	Wert	Kreis	Sachsen (inkl. KfS*)	Min SN (exkl. KfS*)	Max SN (exkl. KfS*)
1_1	Bevölkerung	2023	1.059	309.866	4.054.689	323	87.793
1_2	Anteil nichtdeutscher Bevölkerung (in %)	2023	1,0	6,4	7,7	0,1	18,0
1_3	Bevölkerungsdichte, Einwohner/innen je km ² Bodenfläche	2023	55,8	326,2	219,8	15,5	1.514,3
1_8	Durchschnittsalter in Lebensjahren	2023	47,7	49,0	46,9	41,6	53,9
1_10	Jugendquotient: Verhältnis der Anzahl der unter 20-Jährigen zu 100 Personen im Alter von 20 bis unter 65 Jahren	2023	34,8	31,8	32,5	24,1	51,5
1_12	Altenquotient: Verhältnis der Anzahl der Personen 65 Jahre und älter zu 100 Personen im Alter von 20 bis unter 65 Jahren	2023	52,3	56,4	48,6	34,9	85,7
1_28	Veränderung der Bevölkerung 2040 (8. RBV, V2) ggü. Berichtsjahr (in %)	2023	-16,9	-13,6	-6,0	-27,3	15,3
2_2	Außenwanderungssaldo (Bundesgebiet und Ausland) je 1.000 Einwohner/innen	2023	-3,7	5,8	8,9	-18,4	44,6
4_2	Steuereinnahmen insgesamt je Einwohner/in (in Euro)	2023	1.332,7	1.052,5	1.167,0	185,9	22.520,0
4_6	Einzahlungen aus allgemeinen Schlüsselzuweisungen je Einwohner/in (in Euro, nur auf Gemeindeebene)	2023	-	467,4	595,5	-	928,7
4_7	Bereinigte Auszahlungen (ohne Finanzierungstätigkeit) je Einwohner/in (in Euro, nur auf Gemeindeebene)	2023	3.480,3	2.280,4	3.047,9	1.114,8	7.672,7
5_1	Anteil der SV-pflichtig Beschäftigten an der Gesamtbevölkerung derselben Altersgruppe: 15 bis unter 65 Jahre (in %, Wohnort)	2023	73,1	70,2	67,3	53,5	82,4
7_1	Arbeitslose je 100 Einwohner/innen im Alter von 15 bis unter 65 Jahren	2023	1,6	4,8	5,4	1,3	11,3
7_15	SGB II: Anteil Arbeitslose an allen Arbeitslosen (in %)	2023	26,7	69,1	67,7	17,6	80,9

Entwicklung der Bevölkerung

(1871–2040)

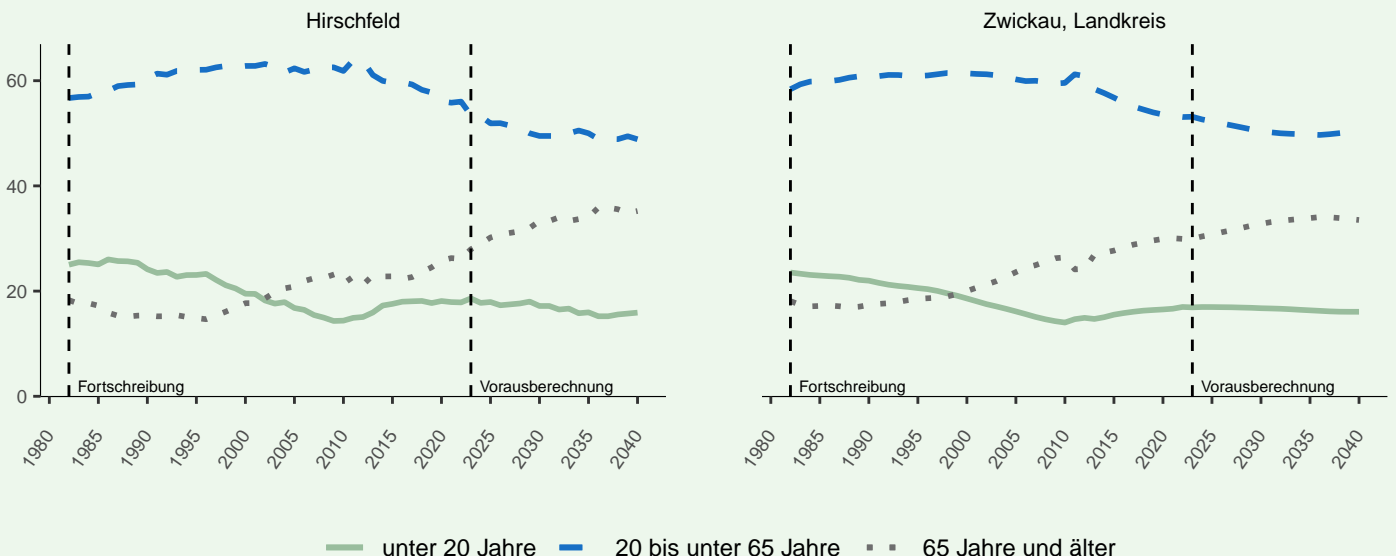


1. Demografie

ID	Inhalt des Indikators	Jahr	Wert	Kreis	Sachsen (inkl. KfS*)	Min SN (exkl. KfS*)	Max SN (exkl. KfS*)
1_1	Bevölkerung	2023	1.059	309.866	4.054.689	323	87.793
1_2	Anteil nichtdeutscher Bevölkerung (in %)	2023	1,0	6,4	7,7	0,1	18,0
1_3	Bevölkerungsdichte, Einwohner/innen je km ² Bodenfläche	2023	55,8	326,2	219,8	15,5	1.514,3
1_4	Lebendgeborene je 1.000 Einwohner/innen	2023	5,6	5,7	6,5	–	13,5
1_5	Gestorbene je 1.000 Einwohner/innen	2023	10,3	17,1	14,3	3,0	30,6
1_6	Geschlechterproportion: männliche Personen je 100 weibliche Personen	2023	104,0	96,1	97,0	85,6	124,3
1_7	Geschlechterproportion: männliche Personen im Alter von 20 bis unter 40 Jahren je 100 weibliche Personen derselben Altersgruppe	2023	100,0	115,0	109,1	71,7	212,4
1_8	Durchschnittsalter in Lebensjahren	2023	47,7	49,0	46,9	41,6	53,9
1_9	Differenz des Durchschnittsalters in Lebensjahren im Berichtsjahr ggü. 1990	2023	7,9	8,3	7,5	4,7	19,8
1_10	Jugendquotient: Verhältnis der Anzahl der unter 20-Jährigen zu 100 Personen im Alter von 20 bis unter 65 Jahren	2023	34,8	31,8	32,5	24,1	51,5
1_11	Differenz des Jugendquotienten in Lebensjahren im Berichtsjahr ggü. 1990	2023	–5,1	–4,4	–7,4	–22,3	3,7
1_12	Altenquotient: Verhältnis der Anzahl der Personen 65 Jahre und älter zu 100 Personen im Alter von 20 bis unter 65 Jahren	2023	52,3	56,4	48,6	34,9	85,7
1_13	Differenz des Altenquotienten im Berichtsjahr ggü. 1990	2023	26,8	27,7	22,5	9,5	61,8
1_14	Gesamtquotient: Summe aus Jugendquotient und Altenquotient	2023	87,1	88,2	81,0	68,1	120,1
1_15	Differenz des Gesamtquotienten im Berichtsjahr ggü. 1990	2023	21,7	23,3	15,1	–6,0	49,5
1_16	Anteil an der Gesamtbevölkerung (in %): bis unter 6 Jahre	2023	4,4	4,5	4,8	2,2	8,1
1_17	Anteil an der Gesamtbevölkerung (in %): 6 bis unter 15 Jahre	2023	9,3	8,1	8,6	5,4	14,1
1_18	Anteil an der Gesamtbevölkerung (in %): 15 bis unter 25 Jahre	2023	7,8	8,4	9,3	5,3	12,3
1_19	Anteil an der Gesamtbevölkerung (in %): 25 bis unter 40 Jahre	2023	13,8	14,2	16,7	7,9	19,3

Entwicklung der Bevölkerung nach Altersgruppen (in %)

(1982–2040)



1. Demografie (Fortsetzung)

ID	Inhalt des Indikators	Jahr	Wert	Kreis	Sachsen (inkl. KfS*)	Min SN (exkl. KfS*)	Max SN (exkl. KfS*)
1_20	Anteil an der Gesamtbevölkerung (in %): 40 bis unter 55 Jahre	2023	20,6	18,5	18,8	15,6	24,1
1_21	Anteil an der Gesamtbevölkerung (in %): 55 bis unter 65 Jahre	2023	16,1	16,5	15,0	12,7	23,0
1_22	Anteil an der Gesamtbevölkerung (in %): 65 bis unter 70 Jahre	2023	10,0	7,5	6,8	6,0	12,4
1_23	Anteil an der Gesamtbevölkerung (in %): 70 bis unter 75 Jahre	2023	6,7	7,5	6,5	4,5	10,9
1_24	Anteil an der Gesamtbevölkerung (in %): 75 bis unter 80 Jahre	2023	3,7	4,8	4,2	1,8	7,2
1_25	Anteil an der Gesamtbevölkerung (in %): 80 Jahre und älter	2023	7,6	10,1	9,3	4,7	15,1
1_26	Verhältnis Berufseinstiegs- zu Berufsausstiegsalter: 15 bis unter 20 Jahre zu 60 bis unter 65 Jahre	2023	57,3	51,8	59,4	25,0	77,1
1_27	Verhältnis Berufseinstiegs- zu Berufsausstiegsalter: 20 bis unter 25 Jahre zu 60 bis unter 65 Jahre	2023	36,0	47,5	61,3	14,7	96,3
1_28	Veränderung der Bevölkerung 2040 (8. RBV, V2) ggü. Berichtsjahr (in %)	2023	-16,9	-13,6	-6,0	-27,3	15,3
1_29	Veränderung der Bevölkerung im Alter von 20 bis unter 65 Jahren 2040 (8. RBV, V2) ggü. Berichtsjahr (in %)	2023	-24,0	-18,0	-8,0	-36,0	6,8
1_30	Veränderung der Bevölkerung im Alter von 65 Jahren und älter 2040 (8. RBV, V2) ggü. Berichtsjahr (in %)	2023	4,7	-3,3	1,7	-18,4	42,4
1_31	Jugendquotient im Vorausberechnungsjahr (8. RBV, V2): Verhältnis der Anzahl der unter 20-Jährigen zu 100 Personen im Alter von 20 bis unter 65 Jahren	2040	32,6	31,9	31,2	23,9	49,0
1_32	Veränderung des Jugendquotienten 2040 (8. RBV, V2) ggü. Berichtsjahr	2023	-2,2	0,1	-1,3	-14,3	13,7
1_33	Altenquotient im Vorausberechnungsjahr (8. RBV, V2): Verhältnis der Anzahl der Personen 65 Jahre und älter zu 100 Personen im Alter von 20 bis unter 65 Jahren	2040	72,1	66,5	53,7	43,1	112,5
1_34	Veränderung des Altenquotienten 2040 (8. RBV, V2) ggü. Berichtsjahr	2023	19,8	10,1	5,1	-7,1	42,5
1_35	Gesamtquotient im Vorausberechnungsjahr (8. RBV, V2): Summe aus Jugendquotient und Altenquotient	2040	104,7	98,4	84,9	76,5	146,5
1_36	Veränderung des Gesamtquotienten 2040 (8. RBV, V2) ggü. Berichtsjahr	2023	17,5	10,2	3,9	-15,4	50,8

2. Bevölkerungsbewegung & Migration

ID	Inhalt des Indikators	Jahr	Wert	Kreis	Sachsen (inkl. KfS*)	Min SN (exkl. KfS*)	Max SN (exkl. KfS*)
2_1	Wanderungssaldo je 1.000 Einwohner/innen	2023	-13,1	9,1	8,9	-56,8	40,6
2_2	Außenwanderungssaldo (Bundesgebiet und Ausland) je 1.000 Einwohner/innen	2023	-3,7	5,8	8,9	-18,4	44,6
2_3	Zuzüge je 1.000 Einwohner/innen	2023	27,1	37,8	30,2	15,6	426,6
2_4	Fortzüge je 1.000 Einwohner/innen	2023	40,2	28,7	21,2	19,2	407,5
2_5	Wanderungssaldo je 1.000 Einwohner/innen derselben Altersgruppen: unter 18 Jahre und 30 bis unter 50 Jahre	2023	-	16,1	9,7	-85,7	103,6
2_6	Wanderungssaldo je 1.000 Einwohner/innen derselben Altersgruppe: 18 bis unter 30 Jahre	2023	-43,5	19,6	36,0	-240,0	360,1
2_7	Wanderungssaldo je 1.000 Einwohner/innen derselben Altersgruppe: 50 bis unter 65 Jahre	2023	-11,9	3,3	3,8	-41,3	24,3
2_8	Wanderungssaldo je 1.000 Einwohner/innen derselben Altersgruppe: 65 Jahre und älter	2023	-23,0	1,9	1,2	-57,1	61,8

3. Wohnen

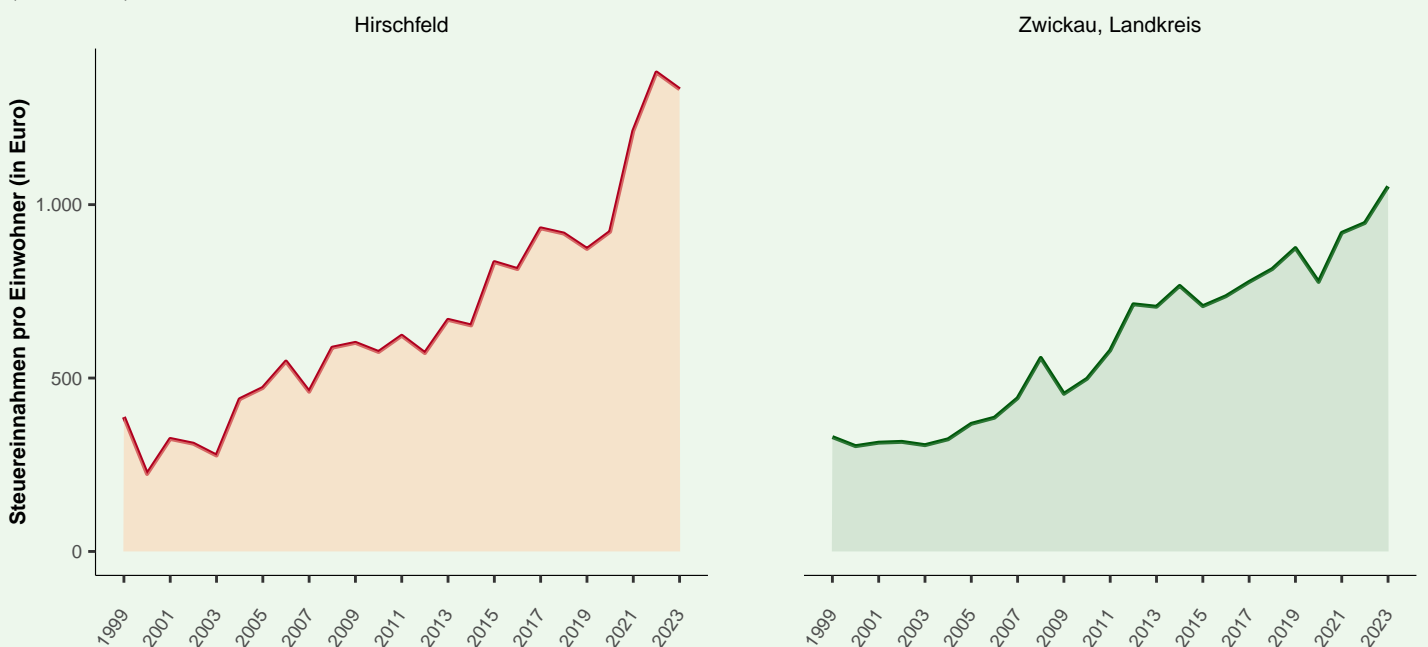
ID	Inhalt des Indikators	Jahr	Wert	Kreis	Sachsen (inkl. KfS*)	Min SN (exkl. KfS*)	Max SN (exkl. KfS*)
3_1	Anteil Siedlungsfläche an Bodenfläche (in %)	2023	5,4	14,0	10,7	1,9	40,9
3_2	Anteil Wohnbaufläche an Bodenfläche (in %)	2023	2,3	7,3	4,8	1,1	25,6
3_3	Wohnungsbestand: 1- und 2-Raum-Wohnungen je 100 Wohnungen	2023	4,2	13,6	13,8	0,5	24,3
3_4	Wohnungsbestand: Wohngebäude mit einer Wohnung je 100 Wohngebäude	2023	59,7	54,9	60,5	40,6	86,8
3_5	Wohnungsbestand: Wohnfläche in Quadratmeter je Einwohner/in	2023	48,7	47,5	45,4	39,8	72,1
3_6	Baugenehmigungen: neue Wohngebäude je 1.000 Einwohner/innen	2023	2,8	0,4	0,6	-	8,6
3_7	Baufertigstellungen: neue Wohnungen je 100 Wohnungen im Bestand (Wohn- und Nichtwohngebäude)	2023	-	0,2	0,4	-	2,7

4. Wirtschaft & Finanzen

ID	Inhalt des Indikators	Jahr	Wert	Kreis	Sachsen (inkl. KfS*)	Min SN (exkl. KfS*)	Max SN (exkl. KfS*)
4_1	Steuereinnahmekraft je Einwohner/in (in Euro)	2023	1.400,9	1.068,8	1.167,0	17,7	23.174,4
4_2	Steuereinnahmen insgesamt je Einwohner/in (in Euro)	2023	1.332,7	1.052,5	1.167,0	185,9	22.520,0
4_3	Gemeindeanteil an der Einkommensteuer je Einwohner/in (in Euro)	2023	410,3	359,6	352,2	218,7	524,7
4_4	Gemeindeanteil an der Umsatzsteuer je Einwohner/in (in Euro)	2023	59,8	90,7	85,6	10,5	246,4
4_5	Gesamtbetrag der Einkünfte je Steuerpflichtige/n (in Euro)	2020	40.126,6	35.404,4	35.589	26.784,3	53.296,2
4_6	Einzahlungen aus allgemeinen Schlüsselzuweisungen je Einwohner/in (in Euro, nur auf Gemeindeebene)	2023	-	467,4	595,5	-	928,7
4_7	Bereinigte Auszahlungen (ohne Finanzierungstätigkeit) je Einwohner/in (in Euro, nur auf Gemeindeebene)	2023	3.480,3	2.280,4	3.047,9	1.114,8	7.672,7
4_8	Auszahlungen aus Investitionstätigkeit je Einwohner/in (in Euro, nur auf Gemeindeebene)	2023	110,6	294,2	557,6	11,9	3.939,4
4_9	Schulden der kommunalen Kernhaushalte beim nichtöffentlichen Bereich je Einwohner/in (in Euro, nur auf Gemeindeebene)	2023	138,5	244,6	476,6	-	2.447,1
4_10	Schulden der kommunalen Kernhaushalte je Einwohner/in (in Euro, nur auf Gemeindeebene)	2023	208,8	284,0	550,8	0,7	2.560,8
4_11	Betriebe im verarbeitenden Gewerbe mit mehr als 19 Beschäftigten je 1.000 Einwohner/innen	2023	-	0,8	0,7	-	7,3
4_12	Gewerbeanmeldungen je 1.000 Einwohner/innen	2023	4,7	5,2	6,5	0,8	20,2
4_13	Gewerbeabmeldungen je 1.000 Einwohner/innen	2023	6,6	5,5	6,2	1,0	21,8
4_14	Privatinsolvenzen je 1.000 Einwohner/innen	2023	.	0,6	0,7	-	11,3

Entwicklung der Steuereinnahmen pro Einwohner/in (in Euro)

(1999–2023)



4. Wirtschaft & Finanzen (Fortsetzung)

ID	Inhalt des Indikators	Jahr	Wert	Kreis	Sachsen (inkl. KfS*)	Min SN (exkl. KfS*)	Max SN (exkl. KfS*)
4_15	Anzahl geöffneter Beherbergungsbetriebe zum 31.07.	2023	–	86	1.972	–	50
4_16	Durchschnittliche tägliche Übernachtungszahl in Beherbergungsbetrieben	2023	–	1.345,4	54.400,3	–	1.537,1
4_17	Beschäftigte im kommunalen Kernhaushalt je 1.000 Einwohner/innen	2023	37,4	15,6	16,2	–	37,4
4_18	Vollzeitäquivalent im kommunalen Kernhaushalt je 1.000 Einwohner/innen	2023	28,0	13,9	14,6	–	28,0
4_19	Personal- und Versorgungsauszahlungen insgesamt je Einwohner/in (in Euro, nur auf Gemeindeebene)	2023	1.718,3	623,7	716,5	13,5	1.718,3
4_20	Personalauszahlungen je Einwohner/in (in Euro, nur auf Gemeindeebene)	2023	1.709,8	623,4	716,2	13,5	1.709,8
4_21	Versorgungsauszahlungen je Einwohner/in (in Euro, nur auf Gemeindeebene)	2023	8,5	0,4	0,3	–2,4	16,6
4_22	Kraftfahrzeugbestand je 100 Einwohner/innen	2023	106,1	74,6	66,5	54,0	122,3
4_23	Kraftfahrzeugbestand je 100 Einwohner/innen: Personenkraftwagen	2023	72,9	60,2	53,8	46,4	83,0

5. Erwerbstätigkeit (Wohnortprinzip)

ID	Inhalt des Indikators	Jahr	Wert	Kreis	Sachsen (inkl. KfS*)	Min SN (exkl. KfS*)	Max SN (exkl. KfS*)
5_1	Anteil der SV-pflichtig Beschäftigten an der Gesamtbevölkerung derselben Altersgruppe: 15 bis unter 65 Jahre (in %, Wohnort)	2023	73,1	70,2	67,3	53,5	82,4
5_2	Anteil SV-pflichtig beschäftigter Frauen an allen Frauen im Alter von 15 bis unter 65 Jahren (in %, Wohnort)	2023	72,9	68,6	66,5	54,7	82,9
5_3	Anteil SV-pflichtig beschäftigter Männer an allen Männern im Alter von 15 bis unter 65 Jahren (in %, Wohnort)	2023	73,2	71,6	68,0	51,2	81,9
5_4	Anteil der SV-pflichtig Beschäftigten an der Gesamtbevölkerung derselben Altersgruppe: 15 bis unter 25 Jahre (in %, Wohnort)	2023	54,2	44,2	39,0	23,9	70,2
5_5	Anteil der SV-pflichtig Beschäftigten an der Gesamtbevölkerung derselben Altersgruppe: 25 bis unter 40 Jahre (in %, Wohnort)	2023	84,2	80,3	76,3	49,0	100,0
5_6	Anteil der SV-pflichtig Beschäftigten an der Gesamtbevölkerung derselben Altersgruppe: 40 bis unter 55 Jahre (in %, Wohnort)	2023	78,4	78,5	75,6	56,7	90,8
5_7	Anteil der SV-pflichtig Beschäftigten an der Gesamtbevölkerung derselben Altersgruppe: 55 bis unter 65 Jahre (in %, Wohnort)	2023	65,9	65,1	64,3	52,5	82,3
5_8	Anteil der SV-pflichtig Beschäftigten mit mittlerer Reife an allen SV-pflichtig Beschäftigten (in %, Wohnort)	2023	62,8	57,6	50,5	40,6	72,0

5. Erwerbstätigkeit (Wohnortprinzip, Fortsetzung)

ID	Inhalt des Indikators	Jahr	Wert	Kreis	Sachsen (inkl. KfS*)	Min SN (exkl. KfS*)	Max SN (exkl. KfS*)
5_9	Anteil der SV-pflichtig Beschäftigten mit Abitur oder Fachabitur an allen SV-pflichtig Beschäftigten (in %, Wohnort)	2023	22,5	23,5	31,3	13,3	44,0
5_10	Anteil der SV-pflichtig Beschäftigten mit akademischem Abschluss an allen SV-pflichtig Beschäftigten (in %, Wohnort)	2023	13,1	13,3	19,7	5,3	31,6
5_11	Anteil der SV-pflichtig Beschäftigten in einem Ausbildungsverhältnis an allen SV-pflichtig Beschäftigten (in %, Wohnort)	2023	3,9	3,6	3,5	1,6	7,8
5_12	Anteil Auspendler/innen an allen SV-pflichtig Beschäftigten (in %, Wohnort)	2023	88,6	27,1	9,3	37,7	97,5
5_13	Anteil Auspendler/innen an allen SV-pflichtig Beschäftigten desselben Geschlechts: Frauen (in %, Wohnort)	2023	88,2	24,8	6,5	28,2	97,3
5_14	Anteil Auspendler/innen an allen SV-pflichtig Beschäftigten desselben Geschlechts: Männer (in %, Wohnort)	2023	89,0	29,2	11,8	39,8	97,6
5_15	Anteil geringfügig Beschäftigter an der Gesamtbevölkerung derselben Altersgruppe: 15 bis unter 65 Jahre (in %, Wohnort)	2023	8,4	6,9	7,1	3,5	11,2
5_16	Anteil geringfügig beschäftigter Frauen an allen Frauen im Alter von 15 Jahren und älter (in %, Wohnort)	2023	9,8	6,8	6,9	3,7	12,9
5_17	Anteil geringfügig beschäftigter Männer an allen Männern im Alter von 15 Jahren und älter (in %, Wohnort)	2023	7,3	5,7	6,1	3,0	10,0
5_18	Anteil kurzfristig Beschäftigter an der Bevölkerung im Alter von 15 bis unter 65 Jahren (in %, Wohnort)	2023	1,5	0,4	0,4	–	1,5
5_19	Anteil kurzfristig Beschäftigter an der Bevölkerung in derselben Altersgruppe: 15 bis unter 25 Jahre (in %, Wohnort)	2023	*	1,2	1,5	–	8,3
5_20	Anteil kurzfristig Beschäftigter an der Bevölkerung in derselben Altersgruppe: 25 bis unter 40 Jahre (in %, Wohnort)	2023	*	0,2	0,3	–	1,9
5_21	Anteil kurzfristig Beschäftigter an der Bevölkerung in derselben Altersgruppe: 40 bis unter 55 Jahre (in %, Wohnort)	2023	*	0,1	0,1	–	0,9
5_22	Anteil kurzfristig Beschäftigter an der Bevölkerung in derselben Altersgruppe: 55 bis unter 65 Jahre (in %, Wohnort)	2023	*	0,1	0,1	–	1,4

6. Erwerbstätigkeit (Arbeitsortprinzip)

ID	Inhalt des Indikators	Jahr	Wert	Kreis	Sachsen (inkl. KfS*)	Min SN (exkl. KfS*)	Max SN (exkl. KfS*)
6_1	Anteil der 15- bis unter 65-jährigen SV-pflichtig Beschäftigten an der Gesamtbevölkerung derselben Altersgruppe (in %, Arbeitsort)	2023	50,4	70,1	66,9	7,2	230,6
6_2	Anteil der SV-pflichtig beschäftigten Frauen an allen SV-pflichtig Beschäftigten (in %, Arbeitsort)	2023	42,9	44,4	47,8	11,0	72,1
6_3	Anteil der SV-pflichtig beschäftigten Männer an allen SV-pflichtig Beschäftigten (in %, Arbeitsort)	2023	57,1	55,6	52,2	27,9	89,0

6. Erwerbstätigkeit (Arbeitsortprinzip, Fortsetzung)

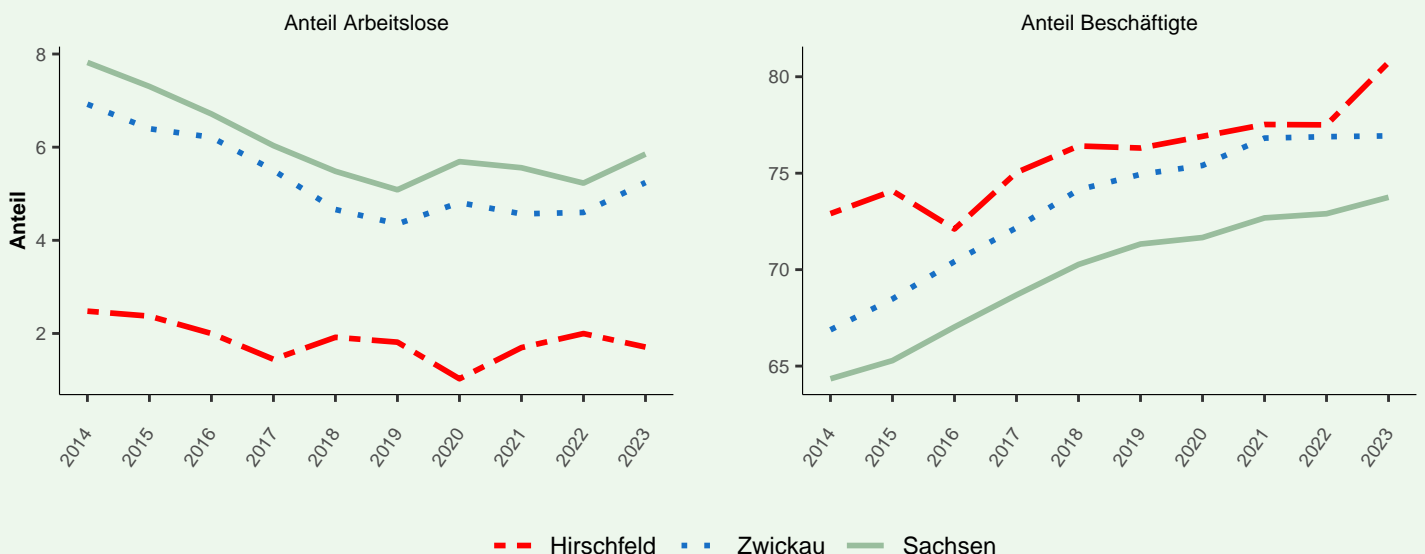
ID	Inhalt des Indikators	Jahr	Wert	Kreis	Sachsen (inkl. KfS*)	Min SN (exkl. KfS*)	Max SN (exkl. KfS*)
6_4	Anteil der 15- bis unter 25-jährigen SV-pflichtig Beschäftigten an allen SV-pflichtig Beschäftigten (in %, Arbeitsort)	2023	11,0	9,0	8,9	1,9	21,0
6_5	Anteil der 25- bis unter 40-jährigen SV-pflichtig Beschäftigten an allen SV-pflichtig Beschäftigten (in %, Arbeitsort)	2023	25,2	27,8	31,2	15,6	39,9
6_6	Anteil der 40- bis unter 55-jährigen SV-pflichtig Beschäftigten an allen SV-pflichtig Beschäftigten (in %, Arbeitsort)	2023	39,4	35,8	35,1	22,4	49,4
6_7	Anteil der 55- bis unter 65-jährigen SV-pflichtig Beschäftigten an allen SV-pflichtig Beschäftigten (in %, Arbeitsort)	2023	22,4	26,1	23,5	14,8	41,4
6_8	Anteil der SV-pflichtig Beschäftigten mit akademischem Abschluss an allen SV-pflichtig Beschäftigten (in %, Arbeitsort)	2023	11,7	12,3	18,7	2,1	24,2
6_9	Anteil Einpendler/innen an allen SV-pflichtig Beschäftigten (in %, Arbeitsort)	2023	83,6	27,0	8,8	40,3	95,7
6_10	Anteil Einpendler/innen an allen SV-pflichtig Beschäftigten desselben Geschlechts: Frauen (in %, Arbeitsort)	2023	80,9	20,4	6,3	34,8	95,4
6_11	Anteil Einpendler/innen an allen SV-pflichtig Beschäftigten desselben Geschlechts: Männer (in %, Arbeitsort)	2023	85,6	32,3	11,1	44,1	95,9
6_12	Anteil SV-pflichtig Beschäftigte im Primärsektor an allen SV-pflichtig Beschäftigten (in %, Arbeitsort)	2023	*	0,8	1,1	–	49,1
6_13	Anteil SV-pflichtig Beschäftigte im Sekundärsektor an allen SV-pflichtig Beschäftigten (in %, Arbeitsort)	2023	*	37,3	27,5	2,6	89,8
6_14	Anteil SV-pflichtig Beschäftigte im Tertiärsektor an allen SV-pflichtig Beschäftigten (in %, Arbeitsort)	2023	60,9	61,8	71,4	16,1	96,9
6_15	Anteil kurzfristig Beschäftigter an allen SV-pflichtig Beschäftigten (in %, Arbeitsort)	2023	18,9	0,4	0,6	–	18,9
6_16	Anteil kurzfristig beschäftigter Frauen an allen SV-pflichtig beschäftigten Frauen (in %, Arbeitsort)	2023	31,6	0,5	0,7	–	31,6
6_17	Anteil kurzfristig beschäftigter Männer an allen SV-pflichtig beschäftigten Männern (in %, Arbeitsort)	2023	9,4	0,4	0,6	–	14,6
6_18	Anteil kurzfristig Beschäftigter an allen SV-pflichtig Beschäftigten derselben Altersgruppe: 15 bis unter 25 Jahre (in %, Arbeitsort)	2023	37,1	2,2	3,7	–	81,8
6_19	Anteil kurzfristig Beschäftigter an allen SV-pflichtig Beschäftigten derselben Altersgruppe: 25 bis unter 40 Jahre (in %, Arbeitsort)	2023	7,5	0,3	0,4	–	20,7
6_20	Anteil kurzfristig Beschäftigter an allen SV-pflichtig Beschäftigten derselben Altersgruppe: 40 bis unter 55 Jahre (in %, Arbeitsort)	2023	3,2	0,1	0,2	–	13,6
6_21	Anteil kurzfristig Beschäftigter an allen SV-pflichtig Beschäftigten derselben Altersgruppe: 55 bis unter 65 Jahre (in %, Arbeitsort)	2023	16,9	0,1	0,1	–	16,9

7. Erwerbslosigkeit & Nicht-Erwerbstätigkeit

ID	Inhalt des Indikators	Jahr	Wert	Kreis	Sachsen (inkl. KfS*)	Min SN (exkl. KfS*)	Max SN (exkl. KfS*)
7_1	Arbeitslose je 100 Einwohner/innen im Alter von 15 bis unter 65 Jahren	2023	1,6	4,8	5,4	1,3	11,3
7_2	SGB II & SGB III: Anteil arbeitsloser Frauen an allen Frauen im Alter von 15 bis unter 65 Jahren (in %)	2023	1,6	4,6	5,0	0,5	10,4
7_3	SGB II & SGB III: Anteil arbeitsloser Männer an allen Männern im Alter von 15 bis unter 65 Jahren (in %)	2023	1,5	5,1	5,8	1,1	12,1
7_4	SGB II & SGB III: Anteil Arbeitslose an der Gesamtbevölkerung derselben Altersgruppe: 15 bis unter 25 Jahre (in %)	2023	0,3	3,1	3,3	0,2	8,3
7_5	SGB II & SGB III: Anteil Arbeitslose an der Gesamtbevölkerung derselben Altersgruppe: 25 bis unter 40 Jahre (in %)	2023	0,6	6,0	6,3	0,3	12,6
7_6	SGB II & SGB III: Anteil Arbeitslose an der Gesamtbevölkerung derselben Altersgruppe: 40 bis unter 55 Jahre (in %)	2023	1,6	4,4	5,2	0,6	11,4
7_7	SGB II & SGB III: Anteil Arbeitslose an der Gesamtbevölkerung derselben Altersgruppe: 55 bis unter 65 Jahre (in %)	2023	2,3	4,9	5,7	1,3	13,0
7_8	Anteil Langzeitarbeitslose (> 12 Monate) an allen Arbeitslosen (in %)	2023	25,9	33,0	35,2	8,1	53,8
7_9	Anteil der Personen im Alter von 15 bis unter 65 Jahren, die weder arbeitslos noch in SV-pflichtiger Beschäftigung sind, an der Gesamtbevölkerung im Erwerbsalter (in %, Wohnort)	2023	25,5	25,1	27,4	13,3	43,2
7_10	SGB III: Anteil Arbeitslose an allen Arbeitslosen (in %)	2023	73,3	30,9	32,3	19,1	82,4
7_11	SGB III: Anteil arbeitsloser Frauen an allen Frauen im Alter von 15 bis unter 65 Jahren (in %)	2023	*	1,4	1,6	0,1	3,4
7_12	SGB III: Anteil arbeitsloser Männer an allen Männern im Alter von 15 bis unter 65 Jahren (in %)	2023	*	1,6	1,9	0,7	3,4
7_13	SGB III: Anteil Arbeitslose an der Gesamtbevölkerung derselben Altersgruppe: 15 bis unter 25 Jahre (in %)	2023	0,3	1,2	1,2	–	3,3
7_14	SGB III: Anteil Arbeitslose an der Gesamtbevölkerung derselben Altersgruppe: 55 bis unter 65 Jahre (in %)	2023	*	2,0	2,3	0,8	6,8

Anteil Arbeitslose/Erwerbstätige an der Gesamtbevölkerung im Alter von 20 bis unter 65 Jahre (in %)

(2014–2023)



7. Erwerbslosigkeit & Nicht-Erwerbstätigkeit (Fortsetzung)

ID	Inhalt des Indikators	Jahr	Wert	Kreis	Sachsen (inkl. KfS*)	Min SN (exkl. KfS*)	Max SN (exkl. KfS*)
7_15	SGB II: Anteil Arbeitslose an allen Arbeitslosen (in %)	2023	26,7	69,1	67,7	17,6	80,9
7_16	SGB II: Anteil arbeitsloser Frauen an allen Frauen im Alter von 15 bis unter 65 Jahren (in %)	2023	*	3,2	3,4	–	7,8
7_17	SGB II: Anteil arbeitsloser Männer an allen Männern im Alter von 15 bis unter 65 Jahren (in %)	2023	*	3,5	3,9	0,3	9,0
7_18	SGB II: Anteil Arbeitslose an der Gesamtbevölkerung derselben Altersgruppe: 15 bis unter 25 Jahre (in %)	2023	–	1,8	2,1	–	6,7
7_19	SGB II: Anteil Arbeitslose an der Gesamtbevölkerung derselben Altersgruppe: 55 bis unter 65 Jahre (in %)	2023	*	3,0	3,4	–	9,4
7_20	SGB II: Anteil der Leistungsberechtigten (erwerbsfähig, nicht erwerbsfähig, sonstige) an allen Einwohner/innen unter 65 Jahren (in %)	2023	0,6	7,6	8,4	0,4	17,0
7_21	SGB II: Anteil der erwerbsfähigen Leistungsberechtigten an allen Leistungsberechtigten (in %)	2023	100,0	73,4	73,7	59,2	100,0
7_22	SGB II: Anteil der erwerbsfähigen leistungsberechtigten Frauen an allen erwerbsfähigen Leistungsberechtigten (in %)	2023	26,4	51,1	50,1	9,5	74,0
7_23	SGB II: Anteil der erwerbstätigen erwerbsfähigen Leistungsberechtigten an allen erwerbsfähigen Leistungsberechtigten (in %)	2023	*	20,2	20,2	–	47,6
7_24	SGB II: Anteil der erwerbstätigen erwerbsfähigen leistungsberechtigten Frauen an allen erwerbsfähigen leistungsberechtigten Frauen (in %)	2023	*	20,3	20,2	–	67,6
7_25	SGB II: Anteil der erwerbstätigen erwerbsfähigen leistungsberechtigten Männern an allen erwerbsfähigen leistungsberechtigten Männern (in %)	2023	–	20,0	20,3	–	52,1
7_26	SGB II: Anteil der nicht erwerbsfähigen Leistungsberechtigten (NEF) an allen Leistungsberechtigten (LB; in %).	2023	–	25,8	24,3	–	40,8
7_27	SGB II: Anteil der nicht erwerbsfähigen Leistungsberechtigten an der Gesamtbevölkerung derselben Altersgruppe: unter 15 Jahre (in %)	2023	–	10,7	10,9	–	24,4
7_28	SGB II: Anteil der Personen in Bedarfsgemeinschaften an der Gesamtbevölkerung derselben Altersgruppe: unter 18 Jahren (in %)	2023	0,3	11,9	12,3	–	26,4

8. Bildung

ID	Inhalt des Indikators	Jahr	Wert	Kreis	Sachsen (inkl. KfS*)	Min SN (exkl. KfS*)	Max SN (exkl. KfS*)
8_1	Schüler/innen in Grundschulen am Schulort je Klasse für das im Berichtsjahr beginnende Schuljahr	2023	17,3	21,2	21,5	10,0	28,8
8_2	Schüler/innen in Grundschulen am Schulort je Lehrkraft (voll- & teilzeitbeschäftigt) für das im Berichtsjahr beginnende Schuljahr	2023	14,9	14,9	14,9	8,0	23,6
8_3	Maximale Distanz, welche 50% der Gebäude bis zur nächsten Grundschule aufweisen (in km)	2021	1,8	1,3	1,4	0,5	10,9
8_4	Kindertageseinrichtungen	2023	2	201	3.067	–	50
8_5	Genehmigte Plätze in Kindertageseinrichtungen	2023	192	25.866	374.976	–	7.056
8_6	Auslastungsquote der Kindertageseinrichtungen	2023	81,8	85,6	86,1	46,7	100,0
8_7	Kinder in Kindertageseinrichtungen: unter 3 Jahre	2023	15	3.277	47.967	–	900
8_8	Kinder in Kindertageseinrichtungen: 3 bis unter 6 Jahre	2023	38	7.376	105.209	–	2.049
8_9	Kinder in Kindertageseinrichtungen: 6 bis unter 11 Jahre	2023	103	11.291	165.964	–	2.918
8_10	Kinder in Kindertageseinrichtungen: 11 bis unter 14 Jahre	2023	1	195	3.614	–	68