

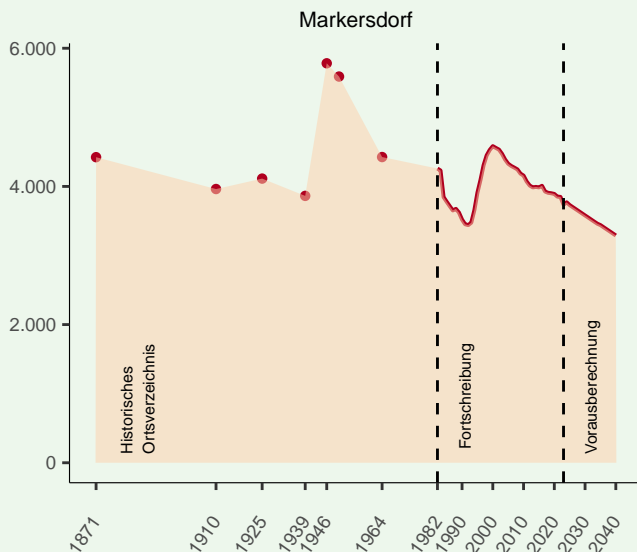
# Markersdorf

Landkreis: Görlitz | AGS: 14626300

ID	Inhalt des Indikators	Jahr	Wert	Kreis	Sachsen (inkl. KfS*)	Min SN (exkl. KfS*)	Max SN (exkl. KfS*)
1_1	Bevölkerung	2023	3.735	245.867	4.054.689	323	87.793
1_2	Anteil nichtdeutscher Bevölkerung (in %)	2023	1,6	6,9	7,7	0,1	18,0
1_3	Bevölkerungsdichte, Einwohner/innen je km <sup>2</sup> Bodenfläche	2023	59,7	116,4	219,8	15,5	1.514,3
1_8	Durchschnittsalter in Lebensjahren	2023	47,7	49,7	46,9	41,6	53,9
1_10	Jugendquotient: Verhältnis der Anzahl der unter 20-Jährigen zu 100 Personen im Alter von 20 bis unter 65 Jahren	2023	35,7	33,2	32,5	24,1	51,5
1_12	Altenquotient: Verhältnis der Anzahl der Personen 65 Jahre und älter zu 100 Personen im Alter von 20 bis unter 65 Jahren	2023	46,8	60,4	48,6	34,9	85,7
1_28	Veränderung der Bevölkerung 2040 (8. RBV, V2) ggü. Berichtsjahr (in %)	2023	-11,9	-13,0	-6,0	-27,3	15,3
2_2	Außenwanderungssaldo (Bundesgebiet und Ausland) je 1.000 Einwohner/innen	2023	-0,8	4,1	8,9	-18,4	44,6
4_2	Steuereinnahmen insgesamt je Einwohner/in (in Euro)	2023	1.008,3	1.215,3	1.167,0	185,9	22.520,0
4_6	Einzahlungen aus allgemeinen Schlüsselzuweisungen je Einwohner/in (in Euro, nur auf Gemeindeebene)	2023	156,6	349,2	595,5	-	928,7
4_7	Bereinigte Auszahlungen (ohne Finanzierungstätigkeit) je Einwohner/in (in Euro, nur auf Gemeindeebene)	2023	1.924,8	2.363,5	3.047,9	1.114,8	7.672,7
5_1	Anteil der SV-pflichtig Beschäftigten an der Gesamtbevölkerung derselben Altersgruppe: 15 bis unter 65 Jahre (in %, Wohnort)	2023	70,4	65,7	67,3	53,5	82,4
7_1	Arbeitslose je 100 Einwohner/innen im Alter von 15 bis unter 65 Jahren	2023	3,9	7,4	5,4	1,3	11,3
7_15	SGB II: Anteil Arbeitslose an allen Arbeitslosen (in %)	2023	43,4	68,5	67,7	17,6	80,9

## Entwicklung der Bevölkerung

(1871–2040)

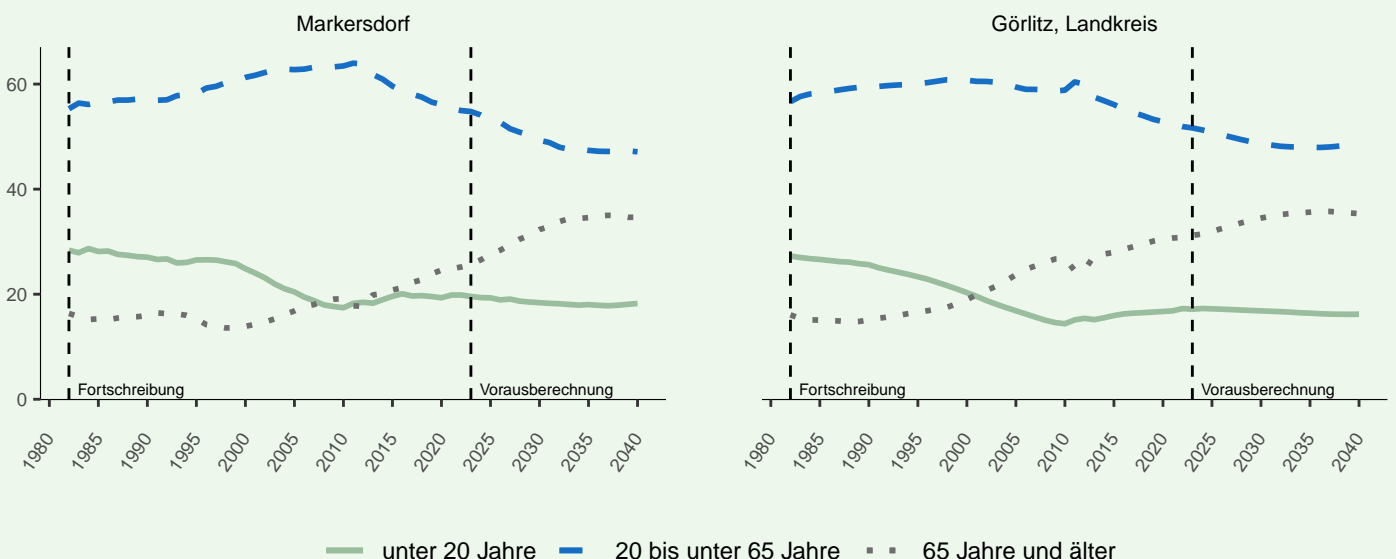


# 1. Demografie

ID	Inhalt des Indikators	Jahr	Wert	Kreis	Sachsen (inkl. KfS*)	Min SN (exkl. KfS*)	Max SN (exkl. KfS*)
1_1	Bevölkerung	2023	3.735	245.867	4.054.689	323	87.793
1_2	Anteil nichtdeutscher Bevölkerung (in %)	2023	1,6	6,9	7,7	0,1	18,0
1_3	Bevölkerungsdichte, Einwohner/innen je km <sup>2</sup> Bodenfläche	2023	59,7	116,4	219,8	15,5	1.514,3
1_4	Lebendgeborene je 1.000 Einwohner/innen	2023	6,4	5,5	6,5	–	13,5
1_5	Gestorbene je 1.000 Einwohner/innen	2023	8,8	16,9	14,3	3,0	30,6
1_6	Geschlechterproportion: männliche Personen je 100 weibliche Personen	2023	101,6	96,1	97,0	85,6	124,3
1_7	Geschlechterproportion: männliche Personen im Alter von 20 bis unter 40 Jahren je 100 weibliche Personen derselben Altersgruppe	2023	102,7	110,0	109,1	71,7	212,4
1_8	Durchschnittsalter in Lebensjahren	2023	47,7	49,7	46,9	41,6	53,9
1_9	Differenz des Durchschnittsalters in Lebensjahren im Berichtsjahr ggü. 1990	2023	9,1	11,2	7,5	4,7	19,8
1_10	Jugendquotient: Verhältnis der Anzahl der unter 20-Jährigen zu 100 Personen im Alter von 20 bis unter 65 Jahren	2023	35,7	33,2	32,5	24,1	51,5
1_11	Differenz des Jugendquotienten in Lebensjahren im Berichtsjahr ggü. 1990	2023	-11,7	-10,0	-7,4	-22,3	3,7
1_12	Altenquotient: Verhältnis der Anzahl der Personen 65 Jahre und älter zu 100 Personen im Alter von 20 bis unter 65 Jahren	2023	46,8	60,4	48,6	34,9	85,7
1_13	Differenz des Altenquotienten im Berichtsjahr ggü. 1990	2023	18,8	34,9	22,5	9,5	61,8
1_14	Gesamtquotient: Summe aus Jugendquotient und Altenquotient	2023	82,6	93,6	81,0	68,1	120,1
1_15	Differenz des Gesamtquotienten im Berichtsjahr ggü. 1990	2023	7,1	24,9	15,1	-6,0	49,5
1_16	Anteil an der Gesamtbevölkerung (in %): bis unter 6 Jahre	2023	4,7	4,3	4,8	2,2	8,1
1_17	Anteil an der Gesamtbevölkerung (in %): 6 bis unter 15 Jahre	2023	9,8	8,3	8,6	5,4	14,1
1_18	Anteil an der Gesamtbevölkerung (in %): 15 bis unter 25 Jahre	2023	8,0	8,0	9,3	5,3	12,3
1_19	Anteil an der Gesamtbevölkerung (in %): 25 bis unter 40 Jahre	2023	11,1	13,0	16,7	7,9	19,3

## Entwicklung der Bevölkerung nach Altersgruppen (in %)

(1982–2040)



# 1. Demografie (Fortsetzung)

ID	Inhalt des Indikators	Jahr	Wert	Kreis	Sachsen (inkl. KfS*)	Min SN (exkl. KfS*)	Max SN (exkl. KfS*)
1_20	Anteil an der Gesamtbevölkerung (in %): 40 bis unter 55 Jahre	2023	20,5	18,0	18,8	15,6	24,1
1_21	Anteil an der Gesamtbevölkerung (in %): 55 bis unter 65 Jahre	2023	20,3	17,1	15,0	12,7	23,0
1_22	Anteil an der Gesamtbevölkerung (in %): 65 bis unter 70 Jahre	2023	8,5	8,2	6,8	6,0	12,4
1_23	Anteil an der Gesamtbevölkerung (in %): 70 bis unter 75 Jahre	2023	6,9	7,5	6,5	4,5	10,9
1_24	Anteil an der Gesamtbevölkerung (in %): 75 bis unter 80 Jahre	2023	3,7	4,8	4,2	1,8	7,2
1_25	Anteil an der Gesamtbevölkerung (in %): 80 Jahre und älter	2023	6,5	10,7	9,3	4,7	15,1
1_26	Verhältnis Berufseinstiegs- zu Berufsausstiegsalter: 15 bis unter 20 Jahre zu 60 bis unter 65 Jahre	2023	48,6	49,2	59,4	25,0	77,1
1_27	Verhältnis Berufseinstiegs- zu Berufsausstiegsalter: 20 bis unter 25 Jahre zu 60 bis unter 65 Jahre	2023	27,0	38,9	61,3	14,7	96,3
1_28	Veränderung der Bevölkerung 2040 (8. RBV, V2) ggü. Berichtsjahr (in %)	2023	-11,9	-13,0	-6,0	-27,3	15,3
1_29	Veränderung der Bevölkerung im Alter von 20 bis unter 65 Jahren 2040 (8. RBV, V2) ggü. Berichtsjahr (in %)	2023	-24,2	-18,4	-8,0	-36,0	6,8
1_30	Veränderung der Bevölkerung im Alter von 65 Jahren und älter 2040 (8. RBV, V2) ggü. Berichtsjahr (in %)	2023	19,0	-1,4	1,7	-18,4	42,4
1_31	Jugendquotient im Vorausberechnungsjahr (8. RBV, V2): Verhältnis der Anzahl der unter 20-Jährigen zu 100 Personen im Alter von 20 bis unter 65 Jahren	2040	38,7	33,4	31,2	23,9	49,0
1_32	Veränderung des Jugendquotienten 2040 (8. RBV, V2) ggü. Berichtsjahr	2023	3,0	0,2	-1,3	-14,3	13,7
1_33	Altenquotient im Vorausberechnungsjahr (8. RBV, V2): Verhältnis der Anzahl der Personen 65 Jahre und älter zu 100 Personen im Alter von 20 bis unter 65 Jahren	2040	73,5	72,9	53,7	43,1	112,5
1_34	Veränderung des Altenquotienten 2040 (8. RBV, V2) ggü. Berichtsjahr	2023	26,7	12,5	5,1	-7,1	42,5
1_35	Gesamtquotient im Vorausberechnungsjahr (8. RBV, V2): Summe aus Jugendquotient und Altenquotient	2040	112,3	106,3	84,9	76,5	146,5
1_36	Veränderung des Gesamtquotienten 2040 (8. RBV, V2) ggü. Berichtsjahr	2023	29,7	12,7	3,9	-15,4	50,8

## 2. Bevölkerungsbewegung & Migration

ID	Inhalt des Indikators	Jahr	Wert	Kreis	Sachsen (inkl. KfS*)	Min SN (exkl. KfS*)	Max SN (exkl. KfS*)
2_1	Wanderungssaldo je 1.000 Einwohner/innen	2023	-4,5	6,8	8,9	-56,8	40,6
2_2	Außenwanderungssaldo (Bundesgebiet und Ausland) je 1.000 Einwohner/innen	2023	-0,8	4,1	8,9	-18,4	44,6
2_3	Zuzüge je 1.000 Einwohner/innen	2023	30,7	32,2	30,2	15,6	426,6
2_4	Fortzüge je 1.000 Einwohner/innen	2023	35,2	25,4	21,2	19,2	407,5
2_5	Wanderungssaldo je 1.000 Einwohner/innen derselben Altersgruppen: unter 18 Jahre und 30 bis unter 50 Jahre	2023	8,1	14,3	9,7	-85,7	103,6
2_6	Wanderungssaldo je 1.000 Einwohner/innen derselben Altersgruppe: 18 bis unter 30 Jahre	2023	-45,6	-7,5	36,0	-240,0	360,1
2_7	Wanderungssaldo je 1.000 Einwohner/innen derselben Altersgruppe: 50 bis unter 65 Jahre	2023	1,0	6,9	3,8	-41,3	24,3
2_8	Wanderungssaldo je 1.000 Einwohner/innen derselben Altersgruppe: 65 Jahre und älter	2023	-18,3	1,9	1,2	-57,1	61,8

## 3. Wohnen

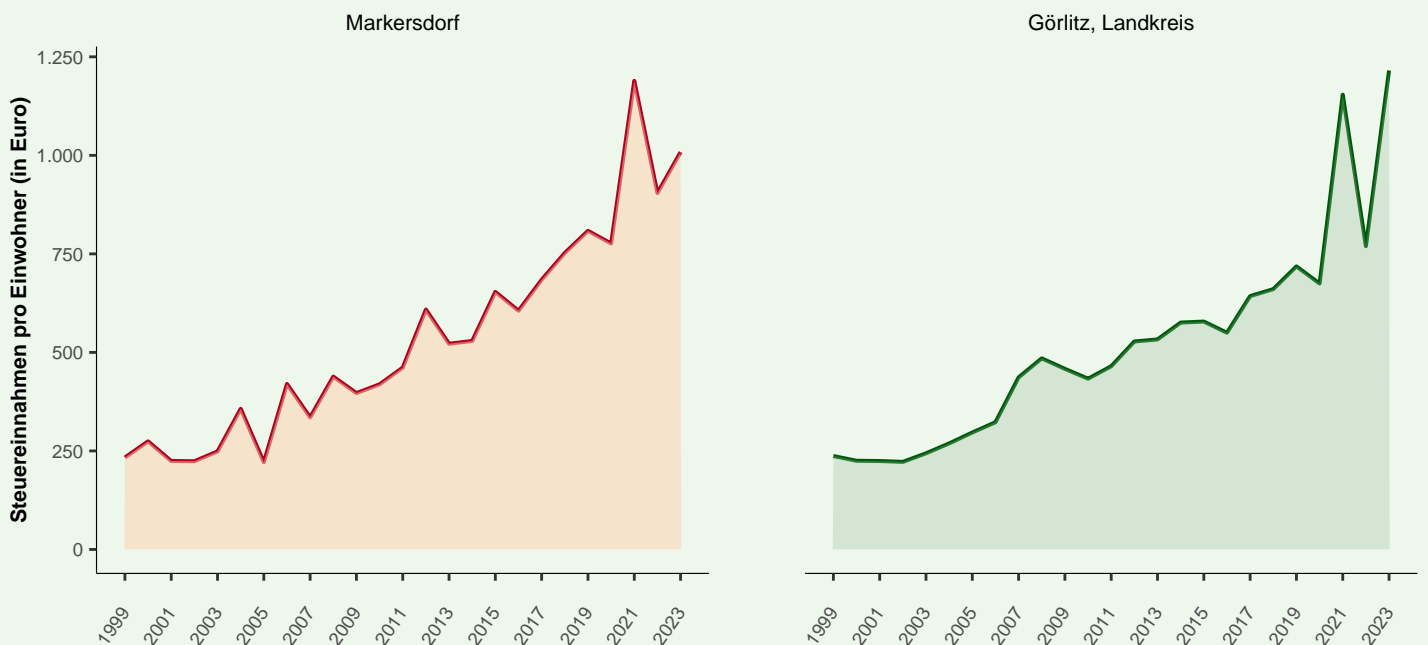
ID	Inhalt des Indikators	Jahr	Wert	Kreis	Sachsen (inkl. KfS*)	Min SN (exkl. KfS*)	Max SN (exkl. KfS*)
3_1	Anteil Siedlungsfläche an Bodenfläche (in %)	2023	10,0	12,7	10,7	1,9	40,9
3_2	Anteil Wohnbaufläche an Bodenfläche (in %)	2023	4,2	4,1	4,8	1,1	25,6
3_3	Wohnungsbestand: 1- und 2-Raum-Wohnungen je 100 Wohnungen	2023	6,2	11,2	13,8	0,5	24,3
3_4	Wohnungsbestand: Wohngebäude mit einer Wohnung je 100 Wohngebäude	2023	81,1	66,7	60,5	40,6	86,8
3_5	Wohnungsbestand: Wohnfläche in Quadratmeter je Einwohner/in	2023	54,2	50,9	45,4	39,8	72,1
3_6	Baugenehmigungen: neue Wohngebäude je 1.000 Einwohner/innen	2023	1,1	0,4	0,6	-	8,6
3_7	Baufertigstellungen: neue Wohnungen je 100 Wohnungen im Bestand (Wohn- und Nichtwohngebäude)	2023	0,2	0,1	0,4	-	2,7

## 4. Wirtschaft & Finanzen

ID	Inhalt des Indikators	Jahr	Wert	Kreis	Sachsen (inkl. KfS*)	Min SN (exkl. KfS*)	Max SN (exkl. KfS*)
4_1	Steuereinnahmekraft je Einwohner/in (in Euro)	2023	1.052,2	1.249,9	1.167,0	17,7	23.174,4
4_2	Steuereinnahmen insgesamt je Einwohner/in (in Euro)	2023	1.008,3	1.215,3	1.167,0	185,9	22.520,0
4_3	Gemeindeanteil an der Einkommensteuer je Einwohner/in (in Euro)	2023	409,5	285,8	352,2	218,7	524,7
4_4	Gemeindeanteil an der Umsatzsteuer je Einwohner/in (in Euro)	2023	63,4	70,7	85,6	10,5	246,4
4_5	Gesamtbetrag der Einkünfte je Steuerpflichtige/n (in Euro)	2020	41.042,9	31.636,2	35.589	26.784,3	53.296,2
4_6	Einzahlungen aus allgemeinen Schlüsselzuweisungen je Einwohner/in (in Euro, nur auf Gemeindeebene)	2023	156,6	349,2	595,5	–	928,7
4_7	Bereinigte Auszahlungen (ohne Finanzierungstätigkeit) je Einwohner/in (in Euro, nur auf Gemeindeebene)	2023	1.924,8	2.363,5	3.047,9	1.114,8	7.672,7
4_8	Auszahlungen aus Investitionstätigkeit je Einwohner/in (in Euro, nur auf Gemeindeebene)	2023	101,5	338,1	557,6	11,9	3.939,4
4_9	Schulden der kommunalen Kernhaushalte beim nichtöffentlichen Bereich je Einwohner/in (in Euro, nur auf Gemeindeebene)	2023	182,6	362,9	476,6	–	2.447,1
4_10	Schulden der kommunalen Kernhaushalte je Einwohner/in (in Euro, nur auf Gemeindeebene)	2023	192,8	420,6	550,8	0,7	2.560,8
4_11	Betriebe im verarbeitenden Gewerbe mit mehr als 19 Beschäftigten je 1.000 Einwohner/innen	2023	1,9	0,9	0,7	–	7,3
4_12	Gewerbeanmeldungen je 1.000 Einwohner/innen	2023	6,7	8,6	6,5	0,8	20,2
4_13	Gewerbeabmeldungen je 1.000 Einwohner/innen	2023	4,0	9,3	6,2	1,0	21,8
4_14	Privatinsolvenzen je 1.000 Einwohner/innen	2023	–	0,4	0,7	–	11,3

### Entwicklung der Steuereinnahmen pro Einwohner/in (in Euro)

(1999–2023)



## 4. Wirtschaft & Finanzen (Fortsetzung)

ID	Inhalt des Indikators	Jahr	Wert	Kreis	Sachsen (inkl. KfS*)	Min SN (exkl. KfS*)	Max SN (exkl. KfS*)
4_15	Anzahl geöffneter Beherbergungsbetriebe zum 31.07.	2023	4	206	1.972	–	50
4_16	Durchschnittliche tägliche Übernachtungszahl in Beherbergungsbetrieben	2023	74,1	3.386,5	54.400,3	–	1.537,1
4_17	Beschäftigte im kommunalen Kernhaushalt je 1.000 Einwohner/innen	2023	16,0	19,2	16,2	–	37,4
4_18	Vollzeitäquivalent im kommunalen Kernhaushalt je 1.000 Einwohner/innen	2023	13,3	17,1	14,6	–	28,0
4_19	Personal- und Versorgungsauszahlungen insgesamt je Einwohner/in (in Euro, nur auf Gemeindeebene)	2023	771,2	626,6	716,5	13,5	1.718,3
4_20	Personalauszahlungen je Einwohner/in (in Euro, nur auf Gemeindeebene)	2023	771,2	626,3	716,2	13,5	1.709,8
4_21	Versorgungsauszahlungen je Einwohner/in (in Euro, nur auf Gemeindeebene)	2023	–	0,3	0,3	–2,4	16,6
4_22	Kraftfahrzeugbestand je 100 Einwohner/innen	2023	104,3	73,2	66,5	54,0	122,3
4_23	Kraftfahrzeugbestand je 100 Einwohner/innen: Personenkraftwagen	2023	74,2	58,5	53,8	46,4	83,0

## 5. Erwerbstätigkeit (Wohnortprinzip)

ID	Inhalt des Indikators	Jahr	Wert	Kreis	Sachsen (inkl. KfS*)	Min SN (exkl. KfS*)	Max SN (exkl. KfS*)
5_1	Anteil der SV-pflichtig Beschäftigten an der Gesamtbevölkerung derselben Altersgruppe: 15 bis unter 65 Jahre (in %, Wohnort)	2023	70,4	65,7	67,3	53,5	82,4
5_2	Anteil SV-pflichtig beschäftigter Frauen an allen Frauen im Alter von 15 bis unter 65 Jahren (in %, Wohnort)	2023	71,7	65,7	66,5	54,7	82,9
5_3	Anteil SV-pflichtig beschäftigter Männer an allen Männern im Alter von 15 bis unter 65 Jahren (in %, Wohnort)	2023	69,1	65,7	68,0	51,2	81,9
5_4	Anteil der SV-pflichtig Beschäftigten an der Gesamtbevölkerung derselben Altersgruppe: 15 bis unter 25 Jahre (in %, Wohnort)	2023	36,7	39,3	39,0	23,9	70,2
5_5	Anteil der SV-pflichtig Beschäftigten an der Gesamtbevölkerung derselben Altersgruppe: 25 bis unter 40 Jahre (in %, Wohnort)	2023	88,0	77,9	76,3	49,0	100,0
5_6	Anteil der SV-pflichtig Beschäftigten an der Gesamtbevölkerung derselben Altersgruppe: 40 bis unter 55 Jahre (in %, Wohnort)	2023	84,1	73,5	75,6	56,7	90,8
5_7	Anteil der SV-pflichtig Beschäftigten an der Gesamtbevölkerung derselben Altersgruppe: 55 bis unter 65 Jahre (in %, Wohnort)	2023	60,0	60,6	64,3	52,5	82,3
5_8	Anteil der SV-pflichtig Beschäftigten mit mittlerer Reife an allen SV-pflichtig Beschäftigten (in %, Wohnort)	2023	58,1	57,7	50,5	40,6	72,0

## 5. Erwerbstätigkeit (Wohnortprinzip, Fortsetzung)

ID	Inhalt des Indikators	Jahr	Wert	Kreis	Sachsen (inkl. KfS*)	Min SN (exkl. KfS*)	Max SN (exkl. KfS*)
5_9	Anteil der SV-pflichtig Beschäftigten mit Abitur oder Fachabitur an allen SV-pflichtig Beschäftigten (in %, Wohnort)	2023	24,5	22,1	31,3	13,3	44,0
5_10	Anteil der SV-pflichtig Beschäftigten mit akademischem Abschluss an allen SV-pflichtig Beschäftigten (in %, Wohnort)	2023	15,5	13,2	19,7	5,3	31,6
5_11	Anteil der SV-pflichtig Beschäftigten in einem Ausbildungsverhältnis an allen SV-pflichtig Beschäftigten (in %, Wohnort)	2023	3,3	3,5	3,5	1,6	7,8
5_12	Anteil Auspendler/innen an allen SV-pflichtig Beschäftigten (in %, Wohnort)	2023	85,6	20,3	9,3	37,7	97,5
5_13	Anteil Auspendler/innen an allen SV-pflichtig Beschäftigten desselben Geschlechts: Frauen (in %, Wohnort)	2023	89,7	14,5	6,5	28,2	97,3
5_14	Anteil Auspendler/innen an allen SV-pflichtig Beschäftigten desselben Geschlechts: Männer (in %, Wohnort)	2023	81,6	25,7	11,8	39,8	97,6
5_15	Anteil geringfügig Beschäftigter an der Gesamtbevölkerung derselben Altersgruppe: 15 bis unter 65 Jahre (in %, Wohnort)	2023	6,5	6,4	7,1	3,5	11,2
5_16	Anteil geringfügig beschäftigter Frauen an allen Frauen im Alter von 15 Jahren und älter (in %, Wohnort)	2023	6,4	6,1	6,9	3,7	12,9
5_17	Anteil geringfügig beschäftigter Männer an allen Männern im Alter von 15 Jahren und älter (in %, Wohnort)	2023	6,9	5,2	6,1	3,0	10,0
5_18	Anteil kurzfristig Beschäftigter an der Bevölkerung im Alter von 15 bis unter 65 Jahren (in %, Wohnort)	2023	0,2	0,3	0,4	–	1,5
5_19	Anteil kurzfristig Beschäftigter an der Bevölkerung in derselben Altersgruppe: 15 bis unter 25 Jahre (in %, Wohnort)	2023	*	1,1	1,5	–	8,3
5_20	Anteil kurzfristig Beschäftigter an der Bevölkerung in derselben Altersgruppe: 25 bis unter 40 Jahre (in %, Wohnort)	2023	*	0,2	0,3	–	1,9
5_21	Anteil kurzfristig Beschäftigter an der Bevölkerung in derselben Altersgruppe: 40 bis unter 55 Jahre (in %, Wohnort)	2023	*	0,1	0,1	–	0,9
5_22	Anteil kurzfristig Beschäftigter an der Bevölkerung in derselben Altersgruppe: 55 bis unter 65 Jahre (in %, Wohnort)	2023	–	0,0	0,1	–	1,4

## 6. Erwerbstätigkeit (Arbeitsortprinzip)

ID	Inhalt des Indikators	Jahr	Wert	Kreis	Sachsen (inkl. KfS*)	Min SN (exkl. KfS*)	Max SN (exkl. KfS*)
6_1	Anteil der 15- bis unter 65-jährigen SV-pflichtig Beschäftigten an der Gesamtbevölkerung derselben Altersgruppe (in %, Arbeitsort)	2023	64,2	63,8	66,9	7,2	230,6
6_2	Anteil der SV-pflichtig beschäftigten Frauen an allen SV-pflichtig Beschäftigten (in %, Arbeitsort)	2023	26,8	50,1	47,8	11,0	72,1
6_3	Anteil der SV-pflichtig beschäftigten Männer an allen SV-pflichtig Beschäftigten (in %, Arbeitsort)	2023	73,2	49,9	52,2	27,9	89,0

## 6. Erwerbstätigkeit (Arbeitsortprinzip, Fortsetzung)

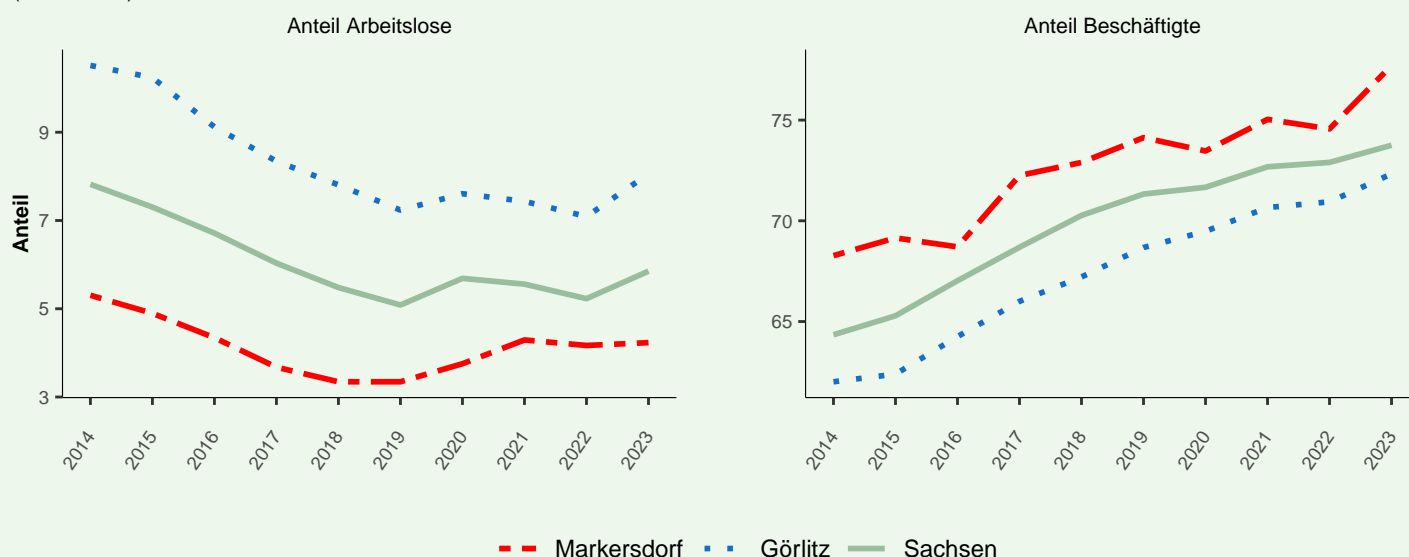
ID	Inhalt des Indikators	Jahr	Wert	Kreis	Sachsen (inkl. KfS*)	Min SN (exkl. KfS*)	Max SN (exkl. KfS*)
6_4	Anteil der 15- bis unter 25-jährigen SV-pflichtig Beschäftigten an allen SV-pflichtig Beschäftigten (in %, Arbeitsort)	2023	7,6	8,3	8,9	1,9	21,0
6_5	Anteil der 25- bis unter 40-jährigen SV-pflichtig Beschäftigten an allen SV-pflichtig Beschäftigten (in %, Arbeitsort)	2023	29,4	28,2	31,2	15,6	39,9
6_6	Anteil der 40- bis unter 55-jährigen SV-pflichtig Beschäftigten an allen SV-pflichtig Beschäftigten (in %, Arbeitsort)	2023	38,9	36,0	35,1	22,4	49,4
6_7	Anteil der 55- bis unter 65-jährigen SV-pflichtig Beschäftigten an allen SV-pflichtig Beschäftigten (in %, Arbeitsort)	2023	22,9	26,2	23,5	14,8	41,4
6_8	Anteil der SV-pflichtig Beschäftigten mit akademischem Abschluss an allen SV-pflichtig Beschäftigten (in %, Arbeitsort)	2023	9,4	13,4	18,7	2,1	24,2
6_9	Anteil Einpendler/innen an allen SV-pflichtig Beschäftigten (in %, Arbeitsort)	2023	84,3	17,8	8,8	40,3	95,7
6_10	Anteil Einpendler/innen an allen SV-pflichtig Beschäftigten desselben Geschlechts: Frauen (in %, Arbeitsort)	2023	79,2	14,9	6,3	34,8	95,4
6_11	Anteil Einpendler/innen an allen SV-pflichtig Beschäftigten desselben Geschlechts: Männer (in %, Arbeitsort)	2023	86,1	20,8	11,1	44,1	95,9
6_12	Anteil SV-pflichtig Beschäftigte im Primärsektor an allen SV-pflichtig Beschäftigten (in %, Arbeitsort)	2023	4,3	1,9	1,1	–	49,1
6_13	Anteil SV-pflichtig Beschäftigte im Sekundärsektor an allen SV-pflichtig Beschäftigten (in %, Arbeitsort)	2023	48,3	32,8	27,5	2,6	89,8
6_14	Anteil SV-pflichtig Beschäftigte im Tertiärsektor an allen SV-pflichtig Beschäftigten (in %, Arbeitsort)	2023	47,3	65,3	71,4	16,1	96,9
6_15	Anteil kurzfristig Beschäftigter an allen SV-pflichtig Beschäftigten (in %, Arbeitsort)	2023	*	0,3	0,6	–	18,9
6_16	Anteil kurzfristig beschäftigter Frauen an allen SV-pflichtig beschäftigten Frauen (in %, Arbeitsort)	2023	–	0,3	0,7	–	31,6
6_17	Anteil kurzfristig beschäftigter Männer an allen SV-pflichtig beschäftigten Männern (in %, Arbeitsort)	2023	*	0,3	0,6	–	14,6
6_18	Anteil kurzfristig Beschäftigter an allen SV-pflichtig Beschäftigten derselben Altersgruppe: 15 bis unter 25 Jahre (in %, Arbeitsort)	2023	*	2,3	3,7	–	81,8
6_19	Anteil kurzfristig Beschäftigter an allen SV-pflichtig Beschäftigten derselben Altersgruppe: 25 bis unter 40 Jahre (in %, Arbeitsort)	2023	–	0,1	0,4	–	20,7
6_20	Anteil kurzfristig Beschäftigter an allen SV-pflichtig Beschäftigten derselben Altersgruppe: 40 bis unter 55 Jahre (in %, Arbeitsort)	2023	–	0,1	0,2	–	13,6
6_21	Anteil kurzfristig Beschäftigter an allen SV-pflichtig Beschäftigten derselben Altersgruppe: 55 bis unter 65 Jahre (in %, Arbeitsort)	2023	–	0,1	0,1	–	16,9

## 7. Erwerbslosigkeit & Nicht-Erwerbstätigkeit

ID	Inhalt des Indikators	Jahr	Wert	Kreis	Sachsen (inkl. KfS*)	Min SN (exkl. KfS*)	Max SN (exkl. KfS*)
7_1	Arbeitslose je 100 Einwohner/innen im Alter von 15 bis unter 65 Jahren	2023	3,9	7,4	5,4	1,3	11,3
7_2	SGB II & SGB III: Anteil arbeitsloser Frauen an allen Frauen im Alter von 15 bis unter 65 Jahren (in %)	2023	2,6	6,7	5,0	0,5	10,4
7_3	SGB II & SGB III: Anteil arbeitsloser Männer an allen Männern im Alter von 15 bis unter 65 Jahren (in %)	2023	5,1	8,0	5,8	1,1	12,1
7_4	SGB II & SGB III: Anteil Arbeitslose an der Gesamtbevölkerung derselben Altersgruppe: 15 bis unter 25 Jahre (in %)	2023	2,2	4,0	3,3	0,2	8,3
7_5	SGB II & SGB III: Anteil Arbeitslose an der Gesamtbevölkerung derselben Altersgruppe: 25 bis unter 40 Jahre (in %)	2023	4,0	8,3	6,3	0,3	12,6
7_6	SGB II & SGB III: Anteil Arbeitslose an der Gesamtbevölkerung derselben Altersgruppe: 40 bis unter 55 Jahre (in %)	2023	3,1	7,0	5,2	0,6	11,4
7_7	SGB II & SGB III: Anteil Arbeitslose an der Gesamtbevölkerung derselben Altersgruppe: 55 bis unter 65 Jahre (in %)	2023	5,2	8,3	5,7	1,3	13,0
7_8	Anteil Langzeitarbeitslose (> 12 Monate) an allen Arbeitslosen (in %)	2023	49,7	45,9	35,2	8,1	53,8
7_9	Anteil der Personen im Alter von 15 bis unter 65 Jahren, die weder arbeitslos noch in SV-pflichtiger Beschäftigung sind, an der Gesamtbevölkerung im Erwerbsalter (in %, Wohnort)	2023	25,8	27,0	27,4	13,3	43,2
7_10	SGB III: Anteil Arbeitslose an allen Arbeitslosen (in %)	2023	56,6	31,5	32,3	19,1	82,4
7_11	SGB III: Anteil arbeitsloser Frauen an allen Frauen im Alter von 15 bis unter 65 Jahren (in %)	2023	1,5	2,1	1,6	0,1	3,4
7_12	SGB III: Anteil arbeitsloser Männer an allen Männern im Alter von 15 bis unter 65 Jahren (in %)	2023	2,8	2,6	1,9	0,7	3,4
7_13	SGB III: Anteil Arbeitslose an der Gesamtbevölkerung derselben Altersgruppe: 15 bis unter 25 Jahre (in %)	2023	2,0	1,5	1,2	–	3,3
7_14	SGB III: Anteil Arbeitslose an der Gesamtbevölkerung derselben Altersgruppe: 55 bis unter 65 Jahre (in %)	2023	3,3	3,1	2,3	0,8	6,8

### Anteil Arbeitslose/Erwerbstätige an der Gesamtbevölkerung im Alter von 20 bis unter 65 Jahre (in %)

(2014–2023)



## 7. Erwerbslosigkeit & Nicht-Erwerbstätigkeit (Fortsetzung)

ID	Inhalt des Indikators	Jahr	Wert	Kreis	Sachsen (inkl. KfS*)	Min SN (exkl. KfS*)	Max SN (exkl. KfS*)
7_15	SGB II: Anteil Arbeitslose an allen Arbeitslosen (in %)	2023	43,4	68,5	67,7	17,6	80,9
7_16	SGB II: Anteil arbeitsloser Frauen an allen Frauen im Alter von 15 bis unter 65 Jahren (in %)	2023	1,0	4,6	3,4	–	7,8
7_17	SGB II: Anteil arbeitsloser Männer an allen Männern im Alter von 15 bis unter 65 Jahren (in %)	2023	2,3	5,5	3,9	0,3	9,0
7_18	SGB II: Anteil Arbeitslose an der Gesamtbevölkerung derselben Altersgruppe: 15 bis unter 25 Jahre (in %)	2023	0,1	2,5	2,1	–	6,7
7_19	SGB II: Anteil Arbeitslose an der Gesamtbevölkerung derselben Altersgruppe: 55 bis unter 65 Jahre (in %)	2023	2,0	5,3	3,4	–	9,4
7_20	SGB II: Anteil der Leistungsberechtigten (erwerbsfähig, nicht erwerbsfähig, sonstige) an allen Einwohner/innen unter 65 Jahren (in %)	2023	3,3	10,5	8,4	0,4	17,0
7_21	SGB II: Anteil der erwerbsfähigen Leistungsberechtigten an allen Leistungsberechtigten (in %)	2023	75,7	75,0	73,7	59,2	100,0
7_22	SGB II: Anteil der erwerbsfähigen leistungsberechtigten Frauen an allen erwerbsfähigen Leistungsberechtigten (in %)	2023	32,9	48,8	50,1	9,5	74,0
7_23	SGB II: Anteil der erwerbstätigen erwerbsfähigen Leistungsberechtigten an allen erwerbsfähigen Leistungsberechtigten (in %)	2023	22,1	21,0	20,2	–	47,6
7_24	SGB II: Anteil der erwerbstätigen erwerbsfähigen leistungsberechtigten Frauen an allen erwerbsfähigen leistungsberechtigten Frauen (in %)	2023	27,7	22,4	20,2	–	67,6
7_25	SGB II: Anteil der erwerbstätigen erwerbsfähigen leistungsberechtigten Männern an allen erwerbsfähigen leistungsberechtigten Männern (in %)	2023	19,4	19,7	20,3	–	52,1
7_26	SGB II: Anteil der nicht erwerbsfähigen Leistungsberechtigten (NEF) an allen Leistungsberechtigten (LB; in %).	2023	20,8	21,6	24,3	–	40,8
7_27	SGB II: Anteil der nicht erwerbsfähigen Leistungsberechtigten an der Gesamtbevölkerung derselben Altersgruppe: unter 15 Jahre (in %)	2023	3,4	11,9	10,9	–	24,4
7_28	SGB II: Anteil der Personen in Bedarfsgemeinschaften an der Gesamtbevölkerung derselben Altersgruppe: unter 18 Jahren (in %)	2023	3,7	14,3	12,3	–	26,4

## 8. Bildung

ID	Inhalt des Indikators	Jahr	Wert	Kreis	Sachsen (inkl. KfS*)	Min SN (exkl. KfS*)	Max SN (exkl. KfS*)
8_1	Schüler/innen in Grundschulen am Schulort je Klasse für das im Berichtsjahr beginnende Schuljahr	2023	17,7	20,9	21,5	10,0	28,8
8_2	Schüler/innen in Grundschulen am Schulort je Lehrkraft (voll- & teilzeitbeschäftigt) für das im Berichtsjahr beginnende Schuljahr	2023	12,6	14,7	14,9	8,0	23,6
8_3	Maximale Distanz, welche 50% der Gebäude bis zur nächsten Grundschule aufweisen (in km)	2021	3,9	1,6	1,4	0,5	10,9
8_4	Kindertageseinrichtungen	2023	5	220	3.067	–	50
8_5	Genehmigte Plätze in Kindertageseinrichtungen	2023	398	20.644	374.976	–	7.056
8_6	Auslastungsquote der Kindertageseinrichtungen	2023	84,7	85,8	86,1	46,7	100,0
8_7	Kinder in Kindertageseinrichtungen: unter 3 Jahre	2023	45	2.706	47.967	–	900
8_8	Kinder in Kindertageseinrichtungen: 3 bis unter 6 Jahre	2023	96	5.673	105.209	–	2.049
8_9	Kinder in Kindertageseinrichtungen: 6 bis unter 11 Jahre	2023	194	9.134	165.964	–	2.918
8_10	Kinder in Kindertageseinrichtungen: 11 bis unter 14 Jahre	2023	2	205	3.614	–	68