

# Medieninformation

178/2016

Statistisches Landesamt des Freistaates Sachsen

Ihr/-e Ansprechpartner/-in  
Diana RothDurchwahl  
Telefon +49 3578 33-1910  
Telefax +49 3578 33-1999

presse@statistik.sachsen.de

Kamenz, 6. Oktober 2016

## Verdienstzuwächse zwischen 3,9 Prozent in Nordsachsen und 2,1 Prozent in Bautzen und der Stadt Leipzig

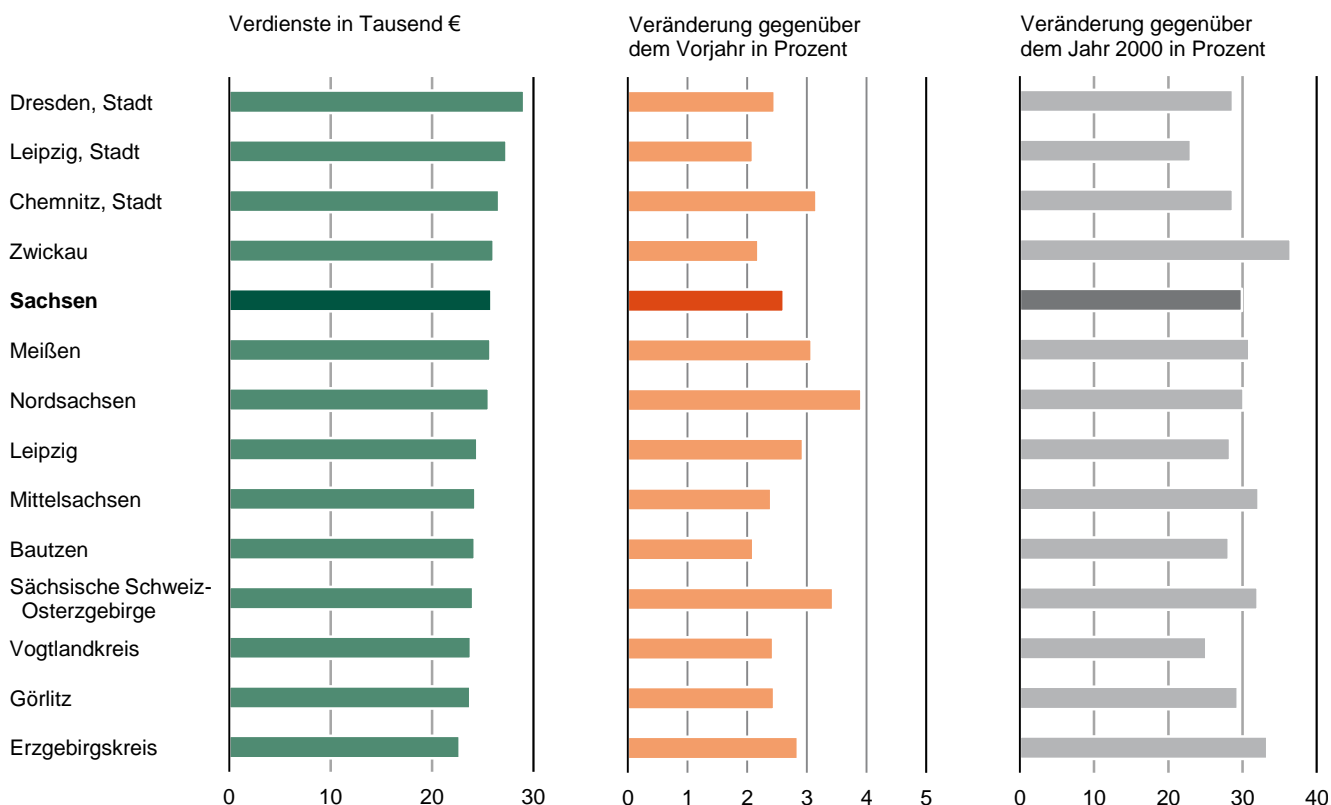
Der durchschnittliche Pro-Kopf-Verdienst in Sachsen betrug 2014 brutto 25 833 € und stieg im Vergleich zu 2013 um 2,6 Prozent. Über dem sächsischen Pro-Kopf-Wert lagen die Verdienste der Arbeitnehmer in den drei Kreisfreien Städten Dresden, Leipzig und Chemnitz sowie im Landkreis Zwickau. Am niedrigsten waren die Bruttolöhne und -gehälter je Arbeitnehmer 2014 im Erzgebirgskreis, im Landkreis Görlitz sowie im Vogtlandkreis. Im Vergleich zum Vorjahr erhöhten sich die Pro-Kopf-Verdienste in allen sächsischen Kreisen, wobei Nordsachsen mit 3,9 Prozent das größte Plus verbuchte. Danach folgte mit 3,4 Prozent Anstieg der Landkreis Sächsische Schweiz-Osterzgebirge. Im Gegensatz dazu zeigten der Landkreis Bautzen und die Stadt Leipzig mit jeweils 2,1 Prozent die geringsten Zuwächse. Der Abstand zum durchschnittlichen Pro-Kopf-Wert in Deutschland (31 615 €) betrug in Sachsen reichlich 18 Prozent. Im langfristigen Vergleich stiegen die Verdienste in Sachsen seit 2000 um fast 30 Prozent und regional lagen die Pro-Kopf-Zuwächse zwischen 6 967 € im Landkreis Zwickau und 4 782 € im Vogtlandkreis. Insgesamt wurden 2014 Bruttolöhne und -gehälter in Höhe von gut 46 Milliarden € an Arbeitnehmer mit Arbeitsort in Sachsen gezahlt. Dies entsprach einer Erhöhung um 3,4 Prozent im Vergleich zu 2013, wobei der Zuwachs alle Kreise erreichte. Die Bruttolöhne und -gehälter sind neben den tatsächlichen und unterstellten Sozialbeiträgen der Arbeitgeber Teil der Arbeitnehmerentgelte, deren Ergebnisse ebenfalls ermittelt wurden. Alle Daten ab 2000 entsprechen den Vorgaben des Europäischen Systems Volkswirtschaftlicher Gesamtrechnungen (ESVG) 2010 und werden vergleichbar zum aktuellen Gebietsstand publiziert (frühere Ergebnisse werden revidiert).

**Auskunft erteilt: Leonore Hesse, Tel.: 03578 33-3410****Daten sind für Sachsen, für Kreisfreie Städte und Landkreise sowie für NUTS-2-Regionen erhältlich.****Weitergehende Veröffentlichungen finden Sie im Regionaldatenangebot unter [Volkswirtschaftliche Gesamtrechnungen Sachsen](#) und [Volkswirtschaftliche Gesamtrechnungen der Länder](#)****Statistisches Landesamt  
des Freistaates Sachsen**  
Macherstraße 63  
01917 Kamenz

www.statistik.sachsen.de

**Auskunftsdienst**  
Telefon +49 3578 33-1913  
Telefax +49 3578 33-1921  
info@statistik.sachsen.de**Bestellung von Publikationen**  
Telefon +49 3578 33-1245  
vertrieb@statistik.sachsen.de\* Zugang für elektronisch signierte  
sowie für verschlüsselte elektronische  
Dokumente nur über das Elektronische  
Gerichts- und Verwaltungspostfach;  
nähere Informationen unter  
www.egvp.deVerbreitung mit Quellenangabe  
erwünscht

**Abb. 1 Verdienste (Bruttolöhne und -gehälter je Arbeitnehmer) im Freistaat Sachsen 2014<sup>1)</sup>  
nach Kreisfreien Städten und Landkreisen**



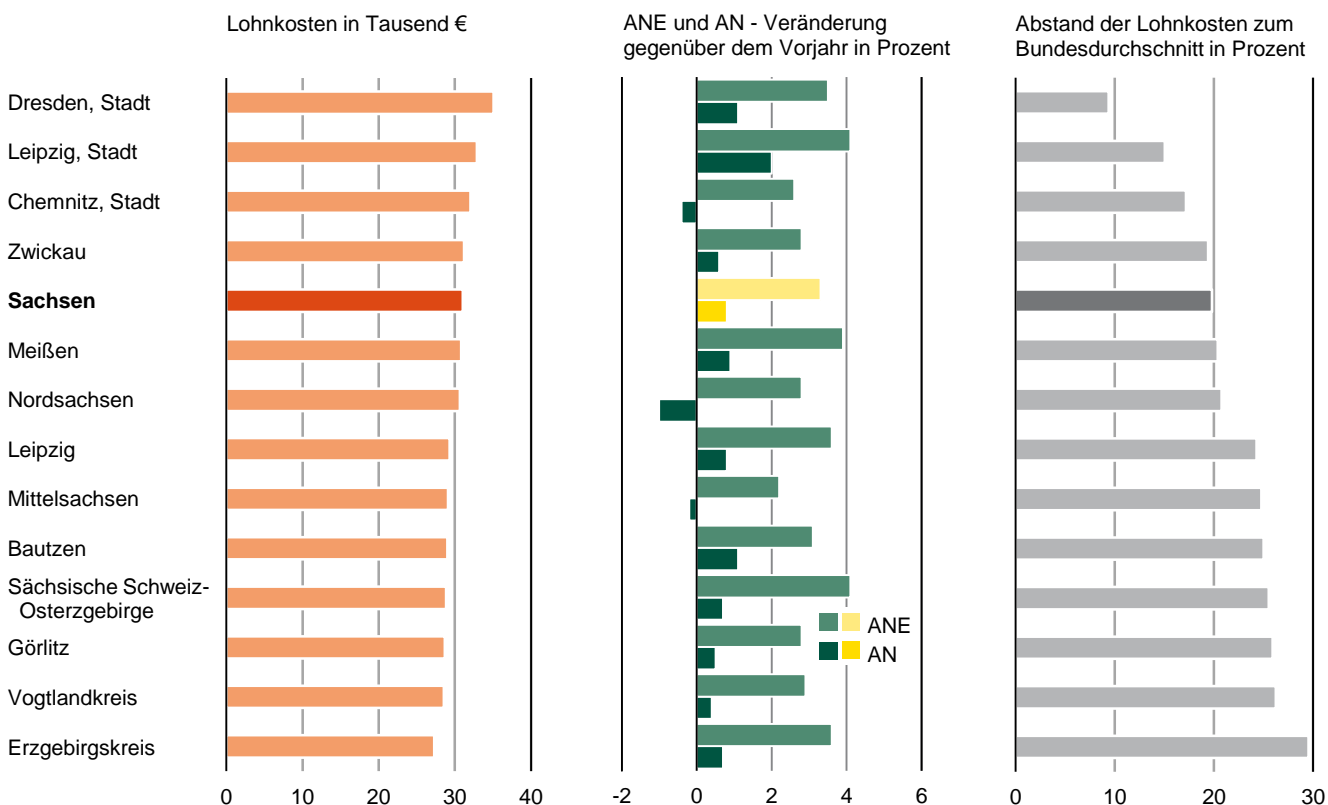
**Tab. 1 Bruttolöhne und -gehälter im Freistaat Sachsen 2014<sup>1)</sup> nach Kreisfreien Städten und Landkreisen**

Kreisfreie Stadt Landkreis NUTS 2-Region Land	Bruttolöhne und -gehälter			Verdienst (Bruttolöhne und -gehälter je Arbeitnehmer)			
	absolut	Veränderung gegenüber dem Vorjahr	Anteil an Sachsen	absolut	Veränderung gegenüber		Sachsen = 100
					dem Vorjahr	2000	
Mill. €	%		€	%			
Chemnitz, Stadt	3 547	2,7	7,7	26 611	3,2	28,7	103,0
Erzgebirgskreis	2 993	3,6	6,5	22 713	2,8	33,3	87,9
Mittelsachsen	3 102	2,2	6,7	24 274	2,4	32,2	94,0
Vogtlandkreis	2 185	2,9	4,7	23 806	2,4	25,1	92,2
Zwickau	3 684	2,8	7,9	26 058	2,2	36,5	100,9
<b>Chemnitz, NUTS 2-Region</b>	<b>15 512</b>	<b>2,8</b>	<b>33,5</b>	<b>24 777</b>	<b>2,6</b>	<b>31,6</b>	<b>95,9</b>
Dresden, Stadt	8 461	3,6	18,3	29 077	2,5	28,7	112,6
Bautzen	3 101	3,2	6,7	24 202	2,1	28,2	93,7
Görlitz	2 391	2,9	5,2	23 766	2,4	29,3	92,0
Meißen	2 526	4,0	5,4	25 743	3,1	30,9	99,7
Sächs. Schweiz-Osterzgeb.	2 100	4,2	4,5	24 051	3,4	32,0	93,1
<b>Dresden, NUTS 2-Region</b>	<b>18 578</b>	<b>3,6</b>	<b>40,1</b>	<b>26 347</b>	<b>2,6</b>	<b>30,5</b>	<b>102,0</b>
Leipzig, Stadt	8 025	4,2	17,3	27 324	2,1	23,0	105,8
Leipzig	2 142	3,7	4,6	24 457	2,9	28,3	94,7
Nordsachsen	2 093	2,9	4,5	25 592	3,9	30,1	99,1
<b>Leipzig, NUTS 2-Region</b>	<b>12 260</b>	<b>3,9</b>	<b>26,5</b>	<b>26 476</b>	<b>2,6</b>	<b>25,9</b>	<b>102,5</b>
<b>Sachsen</b>	<b>46 350</b>	<b>3,4</b>	<b>100</b>	<b>25 833</b>	<b>2,6</b>	<b>29,9</b>	<b>100</b>
Kreisfreie Städte	20 033	3,6	43,2	27 902	2,4	26,6	108,0
Landkreise	26 317	3,2	56,8	24 452	2,7	30,9	94,7

Abweichungen in den Summen durch Runden der Zahlen

1) Berechnungsstand: August 2015 (VGR des Bundes)

**Abb. 2 Lohnkosten (Arbeitnehmerentgelt je Arbeitnehmer), Arbeitnehmerentgelt (ANE) und Arbeitnehmer (AN) im Freistaat Sachsen 2014<sup>1)</sup> nach Kreisfreien Städten und Landkreisen**



**Tab. 2 Arbeitnehmerentgelt im Freistaat Sachsen 2014<sup>1)</sup> nach Kreisfreien Städten und Landkreisen**

Kreisfreie Stadt Landkreis NUTS 2-Region Land	Arbeitnehmerentgelt			Lohnkosten (Arbeitnehmerentgelt je Arbeitnehmer)			
	absolut	Veränderung gegenüber dem Vorjahr	Anteil an Sachsen	absolut	Veränderung gegenüber		Deutschland = 100
					dem Vorjahr	2000	
Mill. €	%		€	%			
Chemnitz, Stadt	4 273	2,6	7,7	32 054	3,1	27,9	82,8
Erzgebirgskreis	3 594	3,6	6,5	27 271	2,8	32,4	70,5
Mittelsachsen	3 721	2,2	6,7	29 113	2,4	31,0	75,2
Vogtlandkreis	2 621	2,9	4,7	28 548	2,4	24,1	73,8
Zwickau	4 410	2,8	7,9	31 189	2,2	35,3	80,6
<b>Chemnitz, NUTS 2-Region</b>	<b>18 618</b>	<b>2,8</b>	<b>33,4</b>	<b>29 737</b>	<b>2,6</b>	<b>30,6</b>	<b>76,8</b>
Dresden, Stadt	10 206	3,5	18,3	35 076	2,4	28,5	90,6
Bautzen	3 720	3,1	6,7	29 035	2,1	26,9	75,0
Görlitz	2 885	2,8	5,2	28 678	2,3	28,7	74,1
Meißen	3 024	3,9	5,4	30 813	3,0	29,7	79,6
Sächs. Schweiz-Osterzgeb.	2 517	4,1	4,5	28 835	3,4	30,9	74,5
<b>Dresden, NUTS 2-Region</b>	<b>22 352</b>	<b>3,5</b>	<b>40,1</b>	<b>31 700</b>	<b>2,5</b>	<b>29,8</b>	<b>81,9</b>
Leipzig, Stadt	9 659	4,1	17,3	32 887	2,0	22,3	85,0
Leipzig	2 566	3,6	4,6	29 303	2,8	27,0	75,7
Nordsachsen	2 508	2,8	4,5	30 668	3,8	29,0	79,2
<b>Leipzig, NUTS 2-Region</b>	<b>14 733</b>	<b>3,8</b>	<b>26,4</b>	<b>31 817</b>	<b>2,5</b>	<b>25,0</b>	<b>82,2</b>
<b>Sachsen</b>	<b>55 703</b>	<b>3,3</b>	<b>100</b>	<b>31 045</b>	<b>2,5</b>	<b>29,1</b>	<b>80,2</b>
Kreisfreie Städte	24 138	3,6	43,3	33 620	2,4	26,1	86,9
Landkreise	31 565	3,1	56,7	29 328	2,6	29,8	75,8

Abweichungen in den Summen durch Runden der Zahlen

1) Berechnungsstand: August 2015 (VGR des Bundes)