

# Medieninformation

112/2018

Statistisches Landesamt des Freistaates Sachsen

Ihre Ansprechpartnerin  
Diana RothDurchwahl  
Telefon +49 3578 33-1910  
Telefax +49 3578 33-1999

presse@statistik.sachsen.de

Kamenz, 25. Juli 2018

## 31 385 € Spitzenverdienst auch 2016 in Dresden, höchster Anstieg mit 4,3 Prozent im Landkreis Nordsachsen

Der durchschnittliche Pro-Kopf-Verdienst in Sachsen betrug 2016 brutto 28 051 € und stieg im Vergleich zu 2015 um 3,6 Prozent. Über dem sächsischen Pro-Kopf-Wert lagen die Verdienste der Arbeitnehmer in den drei kreisfreien Städten Dresden, Leipzig und Chemnitz. Am niedrigsten waren die Bruttolöhne und -gehälter je Arbeitnehmer 2016 im Erzgebirgskreis, im Vogtlandkreis sowie im Landkreis Görlitz. Im Vergleich zum Vorjahr erhöhten sich die Pro-Kopf-Verdienste der Arbeitnehmer in allen sächsischen Kreisen, wobei der Landkreis Nordsachsen mit einem Plus von 4,3 Prozent bzw. 1 153 € den deutlich höchsten Zuwachs verbuchte. Im Gegensatz dazu verzeichnete der Vogtlandkreis mit +2,8 Prozent bzw. 707 € den mit Abstand geringsten Anstieg. Die Differenz zum durchschnittlichen Pro-Kopf-Wert in Deutschland (33 304 €) betrug in Sachsen knapp 16 Prozent bzw. 5 253 €.

Im langfristigen Vergleich seit 2010 stiegen die Verdienste in Sachsen um 20,9 Prozent. Regional lagen die Pro-Kopf-Zuwächse zwischen 25,2 Prozent im Landkreis Nordsachsen sowie 24,3 Prozent in Zwickau und reichlich 18 Prozent Erhöhung im Vogtlandkreis, in der Stadt Dresden sowie im Landkreis Bautzen. Insgesamt wurden 2016 Bruttolöhne und -gehälter in Höhe von reichlich 51 Milliarden € an Arbeitnehmer mit Arbeitsort in Sachsen gezahlt. Dies entsprach einer Erhöhung um 4,8 Prozent im Vergleich zu 2015 und dieser Zuwachs erreichte alle Kreise.

Die Bruttolöhne und -gehälter sind neben den Sozialbeiträgen der Arbeitgeber Teil der Arbeitnehmerentgelte, deren Ergebnisse ebenfalls ermittelt wurden. Alle Ergebnisse wurden nach den Vorgaben des Europäischen Systems Volkswirtschaftlicher Gesamtrechnungen (ESVG) 2010 berechnet und werden vergleichbar zum aktuellen Gebietsstand publiziert.

**Auskunft erteilt: Leonore Hesse, Tel.: 03578 33-3410**

**Daten sind für das Land Sachsen, für Kreisfreie Städte und Landkreise erhältlich.**

**Weitergehende Veröffentlichungen finden Sie im Regionaldatenangebot unter [Volkswirtschaftliche Gesamtrechnungen Sachsen](#) und unter [Volkswirtschaftliche Gesamtrechnungen der Länder](#).**

**Statistisches Landesamt**  
des Freistaates Sachsen  
Macherstraße 63  
01917 Kamenz

[www.statistik.sachsen.de](http://www.statistik.sachsen.de)

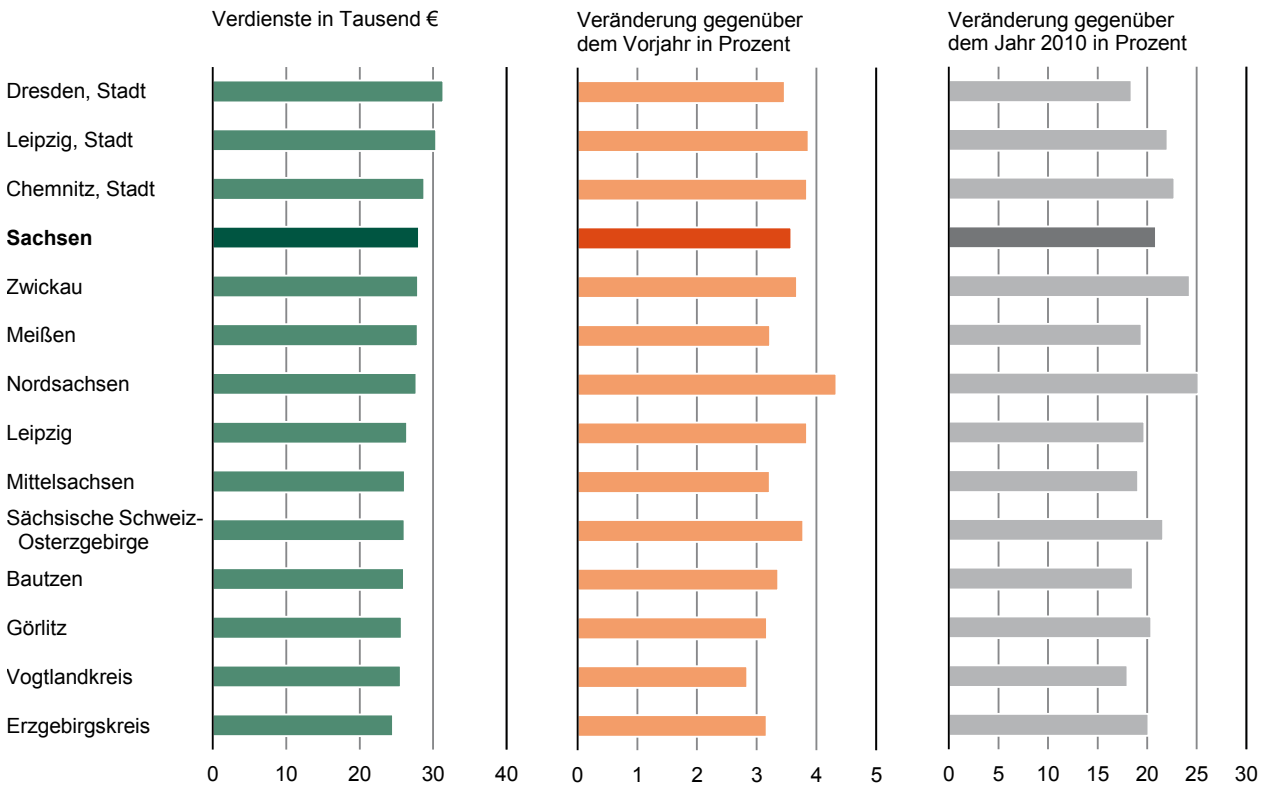
**Auskunftsdiens**  
Telefon +49 3578 33-1913  
Telefax +49 3578 33-1921  
[info@statistik.sachsen.de](mailto:info@statistik.sachsen.de)

**Bestellung von Publikationen**  
Telefon +49 3578 33-1245  
[vertrieb@statistik.sachsen.de](mailto:vertrieb@statistik.sachsen.de)

\* Informationen zum Zugang für verschlüsselte / signierte E-Mails / elektronische Dokumente sowie De-Mail unter  
[www.stla.sachsen.de/kontakt.htm](http://www.stla.sachsen.de/kontakt.htm)

Informationen nach DSGVO unter  
[www.stla.sachsen.de/ds.htm](http://www.stla.sachsen.de/ds.htm)

**Abb. 1 Verdienste (Bruttolöhne und -gehälter je Arbeitnehmer) im Freistaat Sachsen 2016<sup>1)</sup> nach Kreisfreien Städten und Landkreisen**



**Tab. 1 Bruttolöhne und -gehälter im Freistaat Sachsen 2016<sup>1)</sup> nach Kreisfreien Städten und Landkreisen**

Kreisfreie Stadt Landkreis NUTS 2-Region Land	Bruttolöhne und -gehälter			Verdienst (Bruttolöhne und -gehälter je Arbeitnehmer)			
	absolut	Veränderung gegenüber dem Vorjahr	Anteil an Sachsen	absolut	Veränderung gegenüber		Sachsen = 100
					dem Vorjahr	2010	
Mill. €	%		€	%			
Chemnitz, Stadt	3 871	4,9	7,6	28 809	3,8	22,7	102,7
Erzgebirgskreis	3 282	4,3	6,4	24 541	3,2	20,1	87,5
Mittelsachsen	3 351	4,0	6,6	26 168	3,2	19,1	93,3
Vogtlandkreis	2 375	3,8	4,7	25 582	2,8	18,0	91,2
Zwickau	3 984	3,8	7,8	27 925	3,7	24,3	99,6
<b>Chemnitz, NUTS 2-Region</b>	<b>16 863</b>	<b>4,2</b>	<b>33,0</b>	<b>26 696</b>	<b>3,4</b>	<b>21,1</b>	<b>95,2</b>
Dresden, Stadt	9 332	5,0	18,3	31 385	3,5	18,4	111,9
Bautzen	3 353	3,9	6,6	26 037	3,4	18,6	92,8
Görlitz	2 612	4,4	5,1	25 713	3,2	20,4	91,7
Meißen	2 824	5,3	5,5	27 919	3,2	19,4	99,5
Sächs. Schweiz-Osterzgeb.	2 313	5,0	4,5	26 121	3,8	21,6	93,1
<b>Dresden, NUTS 2-Region</b>	<b>20 434</b>	<b>4,8</b>	<b>40,0</b>	<b>28 483</b>	<b>3,4</b>	<b>19,4</b>	<b>101,5</b>
Leipzig, Stadt	9 117	6,2	17,9	30 421	3,9	22,0	108,4
Leipzig	2 331	5,4	4,6	26 472	3,8	19,7	94,4
Nordsachsen	2 279	4,3	4,5	27 750	4,3	25,2	98,9
<b>Leipzig, NUTS 2-Region</b>	<b>13 727</b>	<b>5,7</b>	<b>26,9</b>	<b>29 214</b>	<b>4,0</b>	<b>22,4</b>	<b>104,1</b>
<b>Sachsen</b>	<b>51 024</b>	<b>4,8</b>	<b>100</b>	<b>28 051</b>	<b>3,6</b>	<b>20,9</b>	<b>100</b>
Kreisfreie Städte	22 320	5,5	43,7	30 517	3,7	20,7	108,8
Landkreise	28 704	4,4	56,3	26 394	3,4	20,6	94,1

Abweichungen in den Summen durch Runden der Zahlen

1) Berechnungsstand: August 2017 (VGR des Bundes)

**Abb. 2 Lohnkosten (Arbeitnehmerentgelt je Arbeitnehmer), Arbeitnehmerentgelt (ANE) und Arbeitnehmer (AN) im Freistaat Sachsen 2016<sup>1)</sup> nach Kreisfreien Städten und Landkreisen**



**Tab. 2 Arbeitnehmerentgelt im Freistaat Sachsen 2016<sup>1)</sup> nach Kreisfreien Städten und Landkreisen**

Kreisfreie Stadt Landkreis NUTS 2-Region Land	Arbeitnehmerentgelt			Lohnkosten (Arbeitnehmerentgelt je Arbeitnehmer)			
	absolut	Veränderung gegenüber dem Vorjahr	Anteil an Sachsen	absolut	Veränderung gegenüber		Deutschland = 100
					dem Vorjahr	2010	
Mill. €	%		€	%			
Chemnitz, Stadt	4 664	4,8	7,6	34 712	3,8	22,0	85,4
Erzgebirgskreis	3 943	4,3	6,4	29 478	3,2	19,3	72,5
Mittelsachsen	4 019	3,9	6,6	31 383	3,2	18,2	77,2
Vogtlandkreis	2 851	3,8	4,6	30 708	2,9	17,3	75,5
Zwickau	4 772	3,9	7,8	33 447	3,7	23,4	82,3
<b>Chemnitz, NUTS 2-Region</b>	<b>20 248</b>	<b>4,2</b>	<b>33,0</b>	<b>32 055</b>	<b>3,4</b>	<b>20,3</b>	<b>78,8</b>
Dresden, Stadt	11 250	4,9	18,3	37 836	3,3	17,7	93,1
Bautzen	4 030	4,1	6,6	31 294	3,5	17,8	77,0
Görlitz	3 152	4,3	5,1	31 035	3,1	19,6	76,3
Meißen	3 379	5,3	5,5	33 407	3,2	18,4	82,2
Sächs. Schweiz-Osterzgeb.	2 775	5,0	4,5	31 331	3,8	20,7	77,1
<b>Dresden, NUTS 2-Region</b>	<b>24 586</b>	<b>4,7</b>	<b>40,1</b>	<b>34 271</b>	<b>3,4</b>	<b>18,6</b>	<b>84,3</b>
Leipzig, Stadt	10 969	6,0	17,9	36 603	3,7	21,3	90,0
Leipzig	2 794	5,3	4,6	31 729	3,8	18,8	78,0
Nordsachsen	2 733	4,4	4,5	33 281	4,4	24,3	81,8
<b>Leipzig, NUTS 2-Region</b>	<b>16 497</b>	<b>5,6</b>	<b>26,9</b>	<b>35 109</b>	<b>3,9</b>	<b>21,6</b>	<b>86,3</b>
<b>Sachsen</b>	<b>61 331</b>	<b>4,8</b>	<b>100</b>	<b>33 718</b>	<b>3,5</b>	<b>20,1</b>	<b>82,9</b>
Kreisfreie Städte	26 884	5,3	43,8	36 757	3,6	20,0	90,4
Landkreise	34 447	4,4	56,2	31 674	3,4	19,8	77,9

Abweichungen in den Summen durch Runden der Zahlen  
1) Berechnungsstand: August 2017 (VGR des Bundes)