

# Medieninformation

6/2018

Statistisches Landesamt des Freistaates Sachsen

Ihre Ansprechpartnerin  
Diana RothDurchwahl  
Telefon +49 3578 33-1910  
Telefax +49 3578 33-1999

presse@statistik.sachsen.de

Kamenz, 11. Januar 2018

## Besonders deutliche Arbeitsplatzgewinne 2016 in den Städten Leipzig und Dresden sowie in den Landkreisen Meißen und Leipzig

Um ein Prozent erhöhte sich die Zahl der Erwerbstätigen in Sachsen 2016 gegenüber 2015. Die größten Arbeitsplatzgewinne waren mit 2,1 Prozent in der Stadt Leipzig und mit 1,7 Prozent im Landkreis Meißen zu verzeichnen. Überdurchschnittlich stieg auch die Zahl der Erwerbstätigen in der Stadt Dresden (+1,3 Prozent) und im Landkreis Leipzig (+1,2 Prozent). Obwohl kein sächsischer Landkreis Verluste an Erwerbstätigen erlitt, gab es in den Landkreisen Zwickau und Nordsachsen auch keinen Anstieg.

Die Entwicklung in den einzelnen Personengruppen der Erwerbstätigen vollzog sich in den sächsischen Kreisen unterschiedlich. Die Zahl der Arbeitnehmer ohne marginal Beschäftigte erhöhte sich überall und stieg außer im Landkreis Zwickau und im Vogtlandkreis um mehr als ein Prozent. Bei den Selbstständigen und mithelfenden Familienangehörigen gab es nur in der Stadt Leipzig und in Nordsachsen einen nennenswerten Zuwachs (Sachsen -0,3 Prozent). Außerdem setzte sich 2016 fast ausnahmslos der Rückgang bei der marginalen Beschäftigung - dazu gehören geringfügig entlohnte Beschäftigte, kurzfristig Beschäftigte sowie Personen in Arbeitsgelegenheiten bzw. sogenannte Ein-Euro-Jobs - fort (Sachsen -2,4 Prozent). Nur der Vogtlandkreis und der Landkreis Sächsische Schweiz-Osterzgebirge erlebten hier Zuwächse, die jedoch unter der Ein-Prozent-Marke lagen. Der Anteil der marginal Beschäftigten an allen Erwerbstätigen sank 2016 in allen anderen sächsischen Kreisen und bewegte sich zwischen rund acht Prozent im Landkreis Nordsachsen und 9,6 Prozent im Erzgebirgskreis sowie dem Landkreis Görlitz. Wirtschaftsfachliche Ergebnisse zu den Erwerbstätigen nach Kreisen sind in der Tabelle auf Seite 3 zu finden.

**Auskunft erteilt: Leonore Hesse, Tel.: 03578 33-3410**

**Daten sind für das Land Sachsen, für Kreisfreie Städte und Landkreise erhältlich. Weitergehende Veröffentlichungen finden Sie unter:**

[Erwerbstätigenrechnung Sachsen und](#)  
[Erwerbstätigenrechnung Bund und Länder](#)

**Statistisches Landesamt**  
des Freistaates Sachsen  
Macherstraße 63  
01917 Kamenz

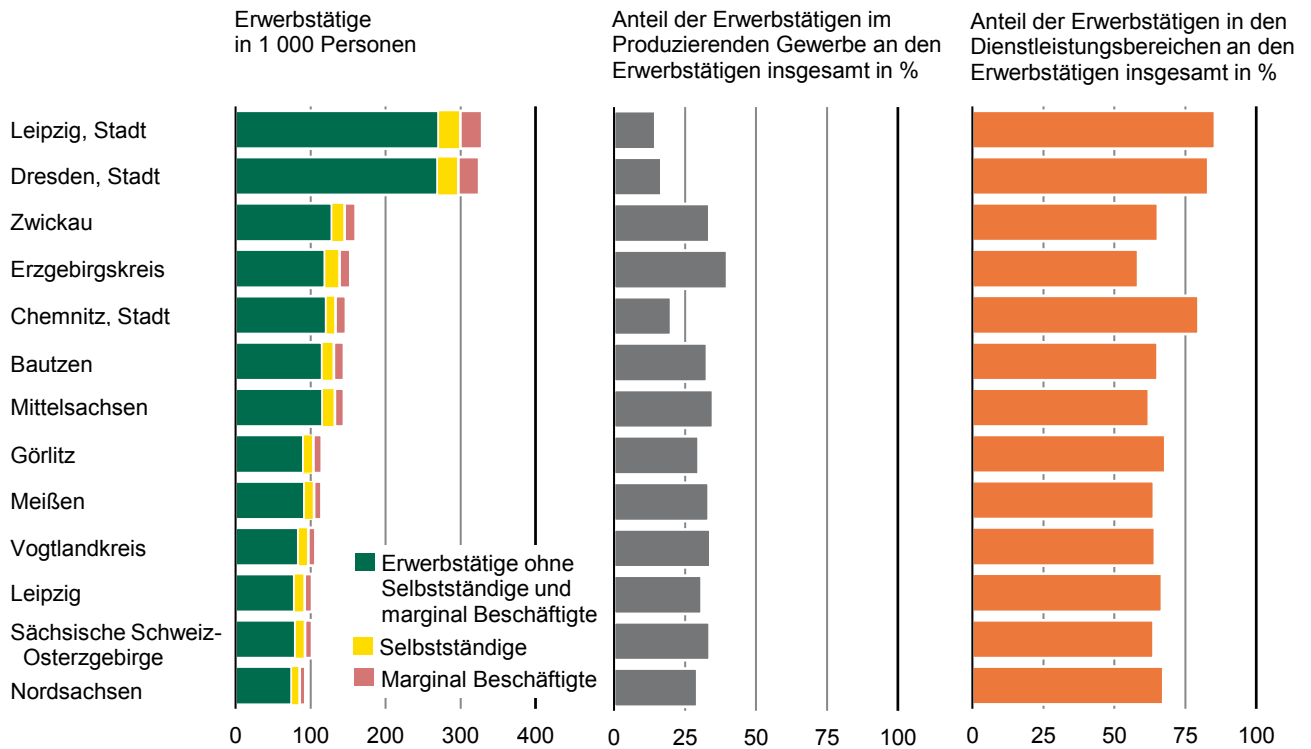
www.statistik.sachsen.de

**Auskunftsdiens**  
Telefon +49 3578 33-1913  
Telefax +49 3578 33-1921  
info@statistik.sachsen.de

**Bestellung von Publikationen**  
Telefon +49 3578 33-1245  
vertrieb@statistik.sachsen.de

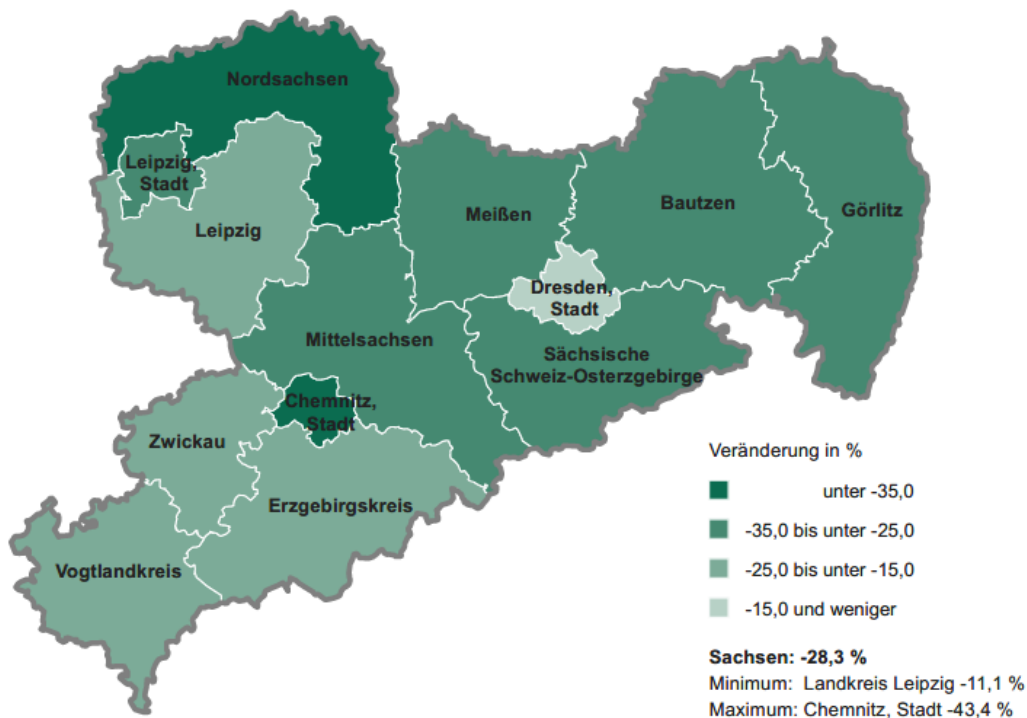
\* Informationen zum Zugang für verschlüsselte / signierte E-Mails / elektronische Dokumente sowie De-Mail unter  
www.stla.sachsen.de/kontakt.htm

**Abb. 1 Erwerbstätige<sup>1)</sup> im Freistaat Sachsen 2016 nach Kreisfreien Städten und Landkreisen sowie ausgewählten Merkmalen**



**Abb. 2 Veränderung der marginal Beschäftigten<sup>1)</sup> im Freistaat Sachsen 2016 zu 2007 nach Kreisfreien Städten und Landkreisen**

Gebietsstand: 1. Januar 2017



1) vorläufige Jahresdurchschnittsangaben am Arbeitsort  
 Berechnungsstand: August 2017 (VGR des Bundes)  
 Kartengrundlage: Verwaltungsgrenzen, © GeoSN 2017

**Tab. 1 Erwerbstätige<sup>1)</sup> im Freistaat Sachsen 2010 bis 2016 nach Kreisfreien Städten und Landkreisen**

Kreisfreie Stadt Landkreis NUTS 2-Region Land	2010	2014	2015	2016	Veränderung 2016 gegenüber	
					2010	2015
	1 000 Personen				%	
Chemnitz, Stadt	148,1	146,4	145,7	147,1	-0,7	1,0
Erzgebirgskreis	151,9	152,4	152,0	153,2	0,9	0,8
Mittelsachsen	146,0	144,7	143,7	144,5	-1,0	0,6
Vogtlandkreis	107,0	106,0	105,6	106,3	-0,6	0,6
Zwickau	162,8	159,4	159,9	160,0	-1,8	0,0
<b>Chemnitz, NUTS 2-Region</b>	<b>715,9</b>	<b>708,9</b>	<b>706,9</b>	<b>711,1</b>	<b>-0,7</b>	<b>0,6</b>
Dresden, Stadt	304,5	319,0	320,6	324,9	6,7	1,3
Bautzen	141,0	144,5	144,0	144,6	2,5	0,4
Görlitz	114,3	114,4	113,7	114,8	0,4	0,9
Meißen	108,6	111,7	112,4	114,4	5,3	1,7
Sächs. Schweiz-Osterzgeb.	99,4	101,1	100,8	101,8	2,4	1,0
<b>Dresden, NUTS 2-Region</b>	<b>767,9</b>	<b>790,8</b>	<b>791,6</b>	<b>800,5</b>	<b>4,2</b>	<b>1,1</b>
Leipzig, Stadt	299,5	322,7	321,9	328,7	9,7	2,1
Leipzig	99,3	101,8	100,7	101,9	2,6	1,2
Nordsachsen	92,8	92,9	93,0	93,0	0,2	0,0
<b>Leipzig, NUTS 2-Region</b>	<b>491,6</b>	<b>517,5</b>	<b>515,6</b>	<b>523,6</b>	<b>6,5</b>	<b>1,5</b>
<b>Sachsen</b>	<b>1 975,3</b>	<b>2 017,2</b>	<b>2 014,2</b>	<b>2 035,2</b>	<b>3,0</b>	<b>1,0</b>
Kreisfreie Städte	752,2	788,1	788,3	800,8	6,5	1,6
Landkreise	1 223,1	1 229,1	1 225,9	1 234,4	0,9	0,7

**Tab. 2 Erwerbstätige<sup>1)</sup> im Freistaat Sachsen 2016 nach Kreisfreien Städten und Landkreisen sowie Wirtschaftsbereichen<sup>2)</sup>**

Kreisfreie Stadt Landkreis NUTS 2-Region Land	Insgesamt	Land- und Forstwirtschaft, Fischerei	Produzierendes Gewerbe ohne Baugewerbe	Bau- gewerbe	Handel, Verkehr, Gastge- werbe, Information und Kom- munikation	Grundstücks- und Woh- nungswesen, Finanz- und Unterneh- mensdienst- leister	Öffentliche und sonstige Dienstleister, Erziehung und Gesundheit
Chemnitz, Stadt	147,1	0,3	21,5	8,1	35,0	34,0	48,3
Erzgebirgskreis	153,2	2,8	45,4	15,6	31,7	14,0	43,8
Mittelsachsen	144,5	4,2	36,9	13,5	31,2	17,2	41,5
Vogtlandkreis	106,3	1,9	26,4	9,7	23,9	12,6	31,8
Zwickau	160,0	1,8	41,2	12,5	35,6	23,4	45,5
<b>Chemnitz, NUTS 2-Region</b>	<b>711,1</b>	<b>10,9</b>	<b>171,3</b>	<b>59,4</b>	<b>157,5</b>	<b>101,2</b>	<b>210,7</b>
Dresden, Stadt	324,9	0,6	38,6	15,5	80,0	72,3	117,8
Bautzen	144,6	2,9	34,2	13,2	33,4	19,1	41,9
Görlitz	114,8	2,6	24,8	9,4	23,8	13,2	41,0
Meißen	114,4	3,0	27,0	11,1	28,2	14,0	31,0
Sächs. Schweiz-Osterzgeb.	101,8	2,5	23,1	11,2	22,2	10,2	32,5
<b>Dresden, NUTS 2-Region</b>	<b>800,5</b>	<b>11,6</b>	<b>147,7</b>	<b>60,5</b>	<b>187,6</b>	<b>128,8</b>	<b>264,2</b>
Leipzig, Stadt	328,7	0,3	31,6	16,0	87,7	88,7	104,5
Leipzig	101,9	2,5	19,1	12,3	25,5	12,2	30,3
Nordsachsen	93,0	3,2	17,0	10,4	26,7	9,9	25,9
<b>Leipzig, NUTS 2-Region</b>	<b>523,6</b>	<b>6,0</b>	<b>67,7</b>	<b>38,7</b>	<b>139,8</b>	<b>110,7</b>	<b>160,7</b>
<b>Sachsen</b>	<b>2 035,2</b>	<b>28,5</b>	<b>386,7</b>	<b>158,5</b>	<b>485,0</b>	<b>340,8</b>	<b>635,6</b>
Kreisfreie Städte	800,8	1,2	91,7	39,6	202,7	195,0	270,6
Landkreise	1 234,4	27,3	295,0	118,9	282,3	145,9	365,1

1) Jahresdurchschnittsangaben am Arbeitsort (ab 2013 vorläufig)

2) Klassifikation der Wirtschaftszweige, Ausgabe 2008 (WZ 2008)  
Berechnungsstand: August 2017 (VGR des Bundes)